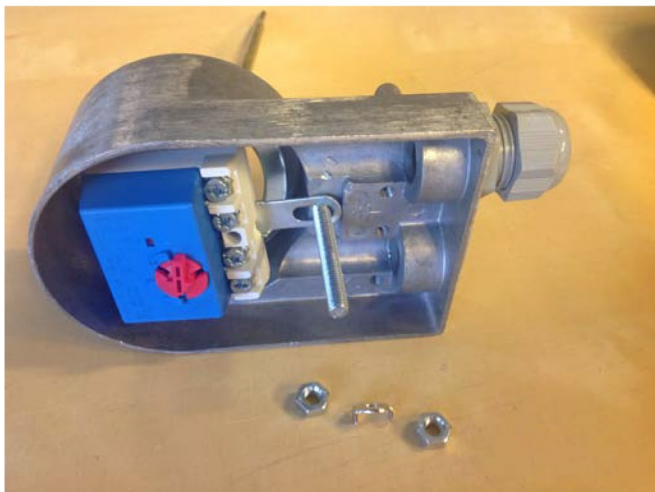
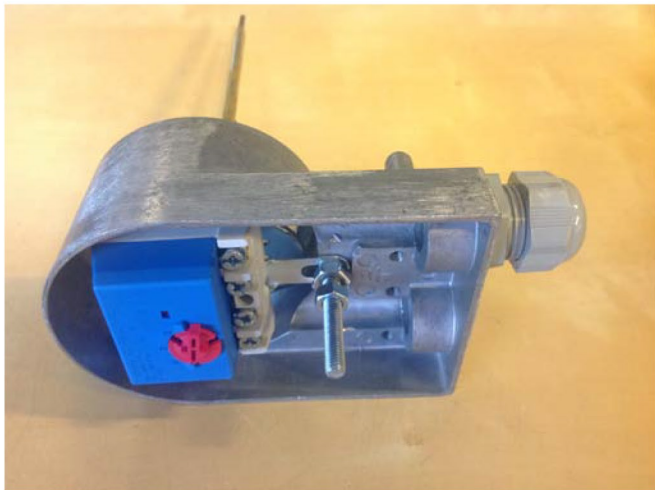


Instruktion – K6-box med Cotherm TUS

Börja med att öppna boxen och skruva loss , och ta bort, båda muttrarna och blecket från gängstaven.



Montera därefter termostaten. Trä fästöglan över gängstaven.



Återmontera första muttern, för att spänna fast termostaten.

Trä därefter på jordblecket och återmontera sista muttern, för att spänna fast jordkabeln.

Återmontera locket på boxen.

RELEK Produktion AB

Terminalvägen 3, 243 35 Höör

Tel: 0451 – 620 29 mail@relek.se