

TUNIKA - 20200

BABY ½ - 3 ÅR

**Snygg, enkel och lättanvändlig tunika.
Populärt snitt och riktigt god passform.
Massor av variationsmöjligheter...**

SKAPA SJÄLV STILEN

Skön och populär tunika som kan användas till allt. Till vardag och till fest. Upplagt för att leka med färger, dekorationer, tryck, snitt och detaljer. Gör fräcka kombiärmarna med puffärm överst och trikåärm nederst eller gör om den till en fin klänning. Möjligheterna är många...

På baksidan av mönsterbladet finns extra mönster du kan använda för att variera din EASY-modell till din egen design.

MATERIALFÖRSLAG

Modellen är lämplig för vävda tyger och stickade tyger i tunn och medel kvalitet.

DU BEHÖVER

Tyg - 140 cm bred x 85 / 90 / 95 / 100 cm

Resår - 5 mm bred

KOM IHÅG, att alltid tvätta tyget innan du börjar.

MÖNSTER DELAR

1. FRAMSTYCKE ✂ X 1

2. BAKSTYCKE ✂ X 1

3. ÄRM ✂ X 2

SÖMSMÅN

Nedre kanter 2 cm

Alla andra kanter 1 cm

AVRITNING AV MÖNSTER

Vik ut mönsterarket. Hitta EASY-sidan och välj rätt storlek.

Placera mönsterpapper ovanpå och rita av.

Lägg sedan till sömsmån.

Klipp ut mönstret.

Nu är mönstret färdigt att läggas ut på tyget.

TILLKLIPPNING AV TYG

Vik tyget längs trådriktningen.

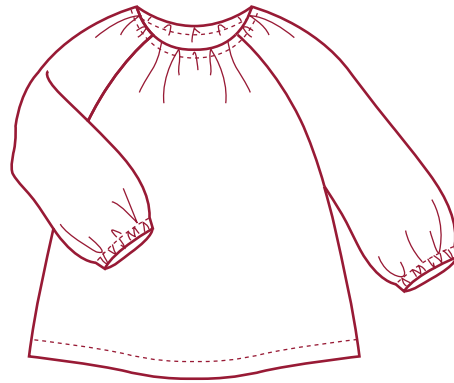
Lägg mönsterdelarna så att trådraken på tyg och mönster stämmer med varandra.

Sätt fast mönsterdelarna med nålar så att allt inte rör sig när du klipper.

KOM IHÅG, var extra uppmärksam på rätt placering, om du använder tyg med luggriktning, som sammet eller velour.

Var också uppmärksam på ev. motivriktning vid användning av mönstrat tyg.

Klipp ut.



© MiniKrea 2011 - Mönsterskydd får inte kopieras eller användas i kommersiellt syfte

SÖMNAD AV TUNIKA

Har du valt att sy tunikan i stickat tyg, ska du komma ihåg att sy alla sömmar med stretchsöm.

1. Overlocka/zickzacka alla råa kanter på mönsterdelarna. Sy ärmarna på framstycket och bakstycket, räta mot räta. Sy ärm- och sidsömmar, räta mot räta. Pressa isär sömsmånerna.
2. Vik och pressa nedre kantens sömsmån 2cm mot avigan. Sy fast uppviket 1,5cm in. Vik och pressa ner tilläggen mot avigan vid halsen och ärmsluten med 1cm. Sy fast resårkanalerna 8mm in - lämna en liten öppning till isättning av resår.
3. Klipp två bitar resår på 17/18/19/20 cm till ärmslut och en resår på 36/38/40/42 cm till halskanten. Dra igenom resåren i resårkanalerna. Sy ihop resåren. Sy ihop öppningarna till resårkanalerna.

TIPS ENKEL HALS- OCH ÄRMAVSLUTNING

Det är också fint och enkelt att sy ett skråband i hals- och ärmskanten...

IDÉ LEK MED SMOCKSÖMNAD

Använd gärna smocksöm för att ge modellen ett helt annat utseende. Sy t.ex. smocksöm på ärmarna, i midjan eller i halsringningen. Byt ut undertråden till gummitråd och sy sömmar på pressarfotsavstånd.

OBS! Håll med två fingrar medan du spolar gummitråd på spolen, så tråden är stram. Då får du störst rynkeffekt.

Hitta mer inspiration, tips och idéer på minikrea.dk