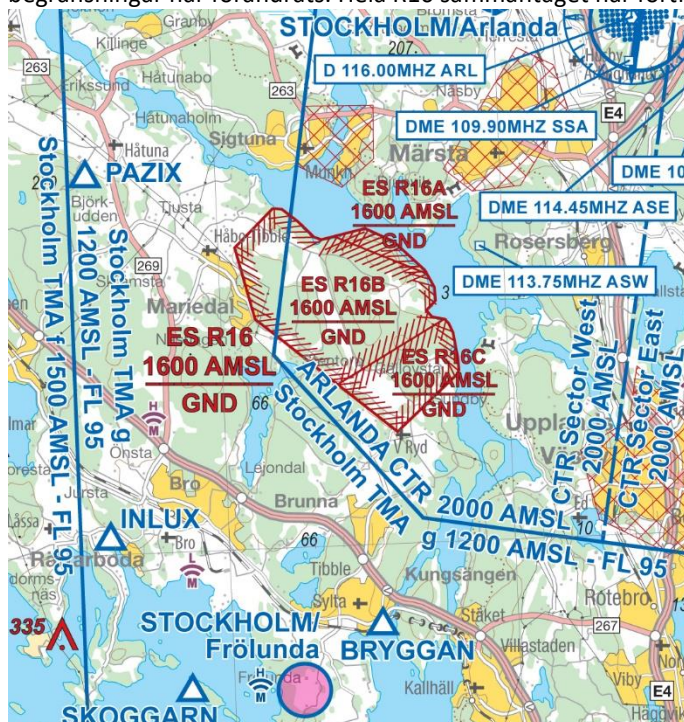


## Handrättning karta Stockholm/Östgöta (TMA-5) tryckt april 2019

Denna handrättningslista korrigerar kända förändringar och fel i flygdata sedan kartan trycktes. Handrättningarna ska snarast föras in i kartan. Rapportera gärna eventuella felaktigheter eller förändringar i kartans geografiska område till [info@pilotshop.se](mailto:info@pilotshop.se)

### R16 – omfördelning av internområden A, B och C

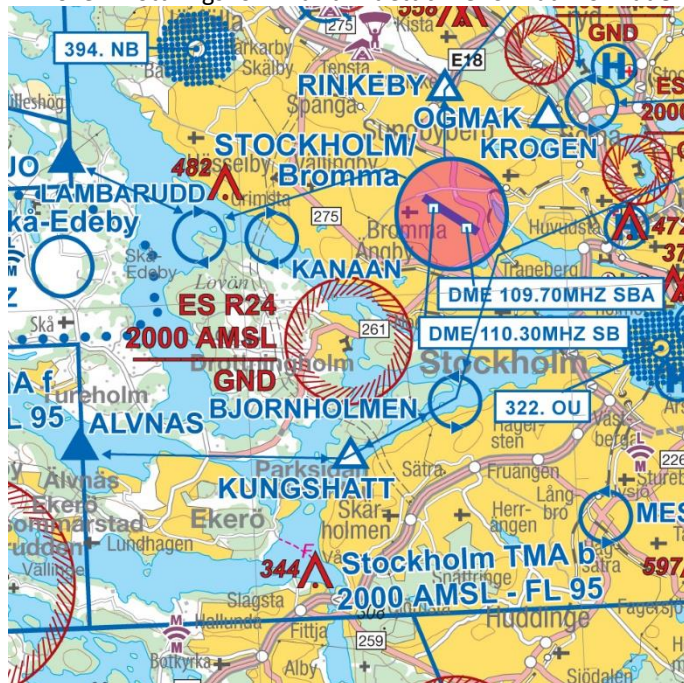
R16 Kungsängen är indelat i tre delområden kallade A, B och C. Dessa områdens interna laterala begränsningar har förändrats. Hela R16 sammantaget har fortfarande samma laterala begränsningar.



Aktivt från och med 2019-06-20

### R24 Drottningholm – ny form

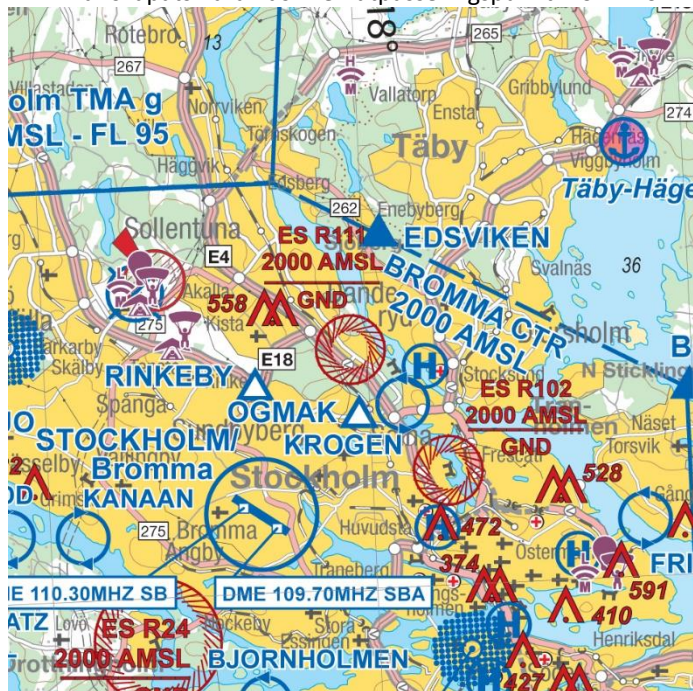
R24 över Drottningholm har blivit ett cirkelformat R-område med nya laterala begränsningar.



Aktivt från och med 2019-06-20

**R111 – nytt R-område inom Bromma CTR**

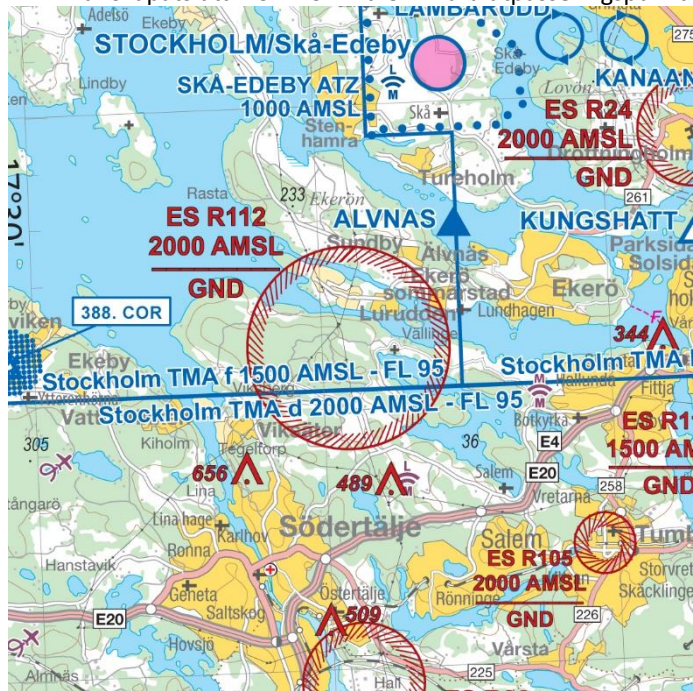
R111 har skapats nära Edsviken utpasseringspunkt inom Bromma CTR



Aktivt från och med 2019-06-20

**R112 – nytt R-område strax utanför Bromma CTR**

R112 har skapats utanför Bromma CTR nära utpasseringspunkt Alvnäs



Aktivt från och med 2019-06-20