

## Låskompatibilitet Danalock

Danalock passar till de flesta låsen i Sverige. ASSA är det vanligast förekommande låset i Sverige med ca 85% av marknaden. ASSAs dominans medför också att många konkurrenters lås har samma låsstandard. Notera också att den svenska låsstandarden skiljer sig från övriga länder varför utländska lås sällan passar på svenska dörrar!

För villor är idag den vanligaste låskombinationen en oval standardcylinder med ett vred monterad på insidan med två skruvar, se figur 1. En annan vanlig kombination är en oval dubbelcylinder med en cylinderring, se figur 2. En tredje variant som blivit vanligare på senare är de sk säkerhetsdörrarna där det ofta sitter runda säkerhetscylindrar med en rund cylinder på både utsidan och insidan, se figur 3.



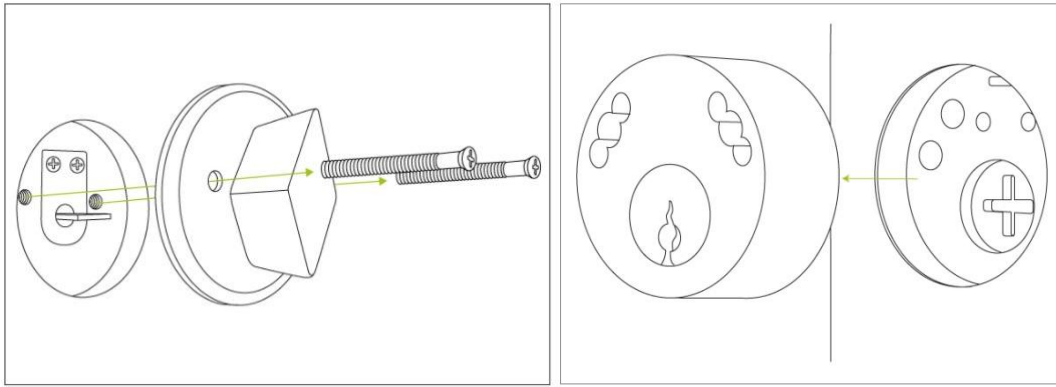
Figur 1 Ovala standardcylinder med cylinderring och vred



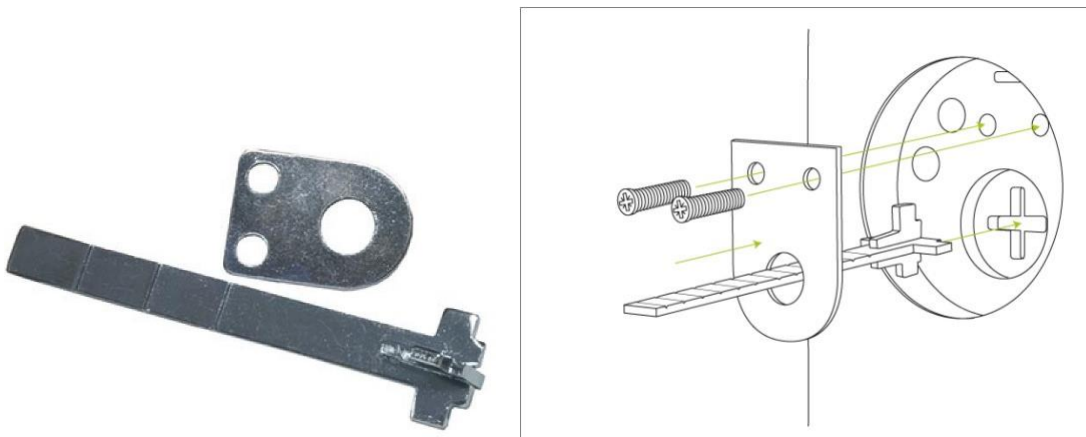
Figur 2 Oval Dubbelcylinder med cylinderring



Figur 3 Runda säkerhetscylinder



Danalock använder sig av låsets vredmedbringare för att överföra rörelse från Danalock till låskolven och passar därmed till i stort sett alla låshus i Sverige exempelvis ASSA 560, 562, 565, 1560, 2000, 2002, 8765. Se bilder på modellerna nedan.



Figur 4 Vredmedbringare



Figur 5 ASSA 560



Figur 6 ASSA 562



Figur 7 ASSA 565



Figur 8 ASSA 8765



Figur 9 ASSA 2000



Figur 10 ASSA 2002

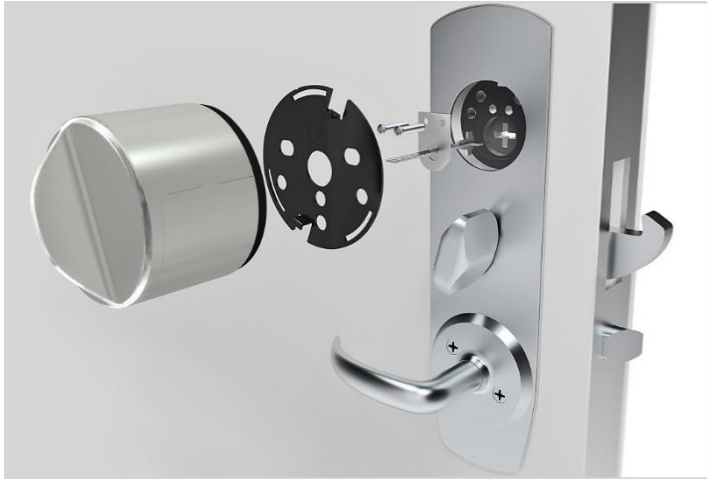
**Grundregeln är att Danalock fungerar så länge du har ett låshus med en cylinderroddare som ser ut som bilderna nedan.**



Figur 11 Cylinderroddare

### **Att tänka på vad gäller säkerhetsdörrar!**

Danalock fungerar på säkerhetsdörrar med hakregel. Det vill säga en säkerhetsdörr med en hakregel där du behöver dra upp handtaget innan du låser. Dock bör du komma ihåg att alltid dra upp handtaget innan du låser, annars kan vredmedbringaren skadas (blir sned/vriden) varefter Danalock tappar sin lås-kalibrering. Om detta ändå inträffar kan vredmedbringaren behöva bytas (Finns för ca 50 kr på närmsta bygghandlare eller låsbutik) alternativt behöver Danalock omkalibreras.



I de fall vanlig nyckel används för att öppna eller stänga dörren så registreras detta av Danalock genom att vredet på vanliga lås rör sig med nyckeln. Säkerhetsdörrar med dubbelcylinder har ingen genomgående fysisk koppling varför vredet inte rör sig när ytterdörren öppnas eller stängs med nyckel. I denna situation kan inte Danalock registrera rätt position för låset i appen, i övrigt fungerar låset som det ska och detta har liten praktisk betydelse!