

# Färgade filter vid fotografering i svart/vitt.

Färgade filter är fantastiskt användbara verktyg för att styra filmens översättning av färger till gråtoner, för att höja eller sänka kontrasten mellan olika delar av motivet eller för att frilägga olika delar av motivet från varandra eller från bakgrunden. Men som med alla verktyg måste man ha kunskap för att kunna använda det till sin (motivets) fördel.

Det vanligaste misstaget är att huvudmotivets "smälter ihop" med bakgrunden, detta löses enklast genom att göra antingen huvudmotivets eller bakgrunden ljusare/mörkare genom att använda ett färgat filter. Vid fotografering i atelje så kan man sätta ett filter på belysningen istället för på optiken.

Det enklaste sättet att kontrollera en viss films "färg-översättning" är att fotografera av Kodaks Q-13 (color separation guide and greyscale) som i vårt testmotiv, kopiera och se vad som händer med de olika färgerna. Ofta kommer man fram till att ett svagt gult eller grönt filter behövs för att få en naturtrogen färgåtergivning. Om man verkligen vill fin-justera färgerna kan man använda Kodaks Wratten CC-filter, som finns i olika färger och styrkor.

**Nedan är exempel på fotografering med de vanligaste färgade filterna (#8, #11, #21, #25).**



Testmotivet i färg.  
(Testmotivet kan faktiskt även representera en naturbild, gräs=velvia-asken, himmel och moln=CD-skivan, och så vidare.)  
Betrakta även de olika filternas effekt på färg-patcharna

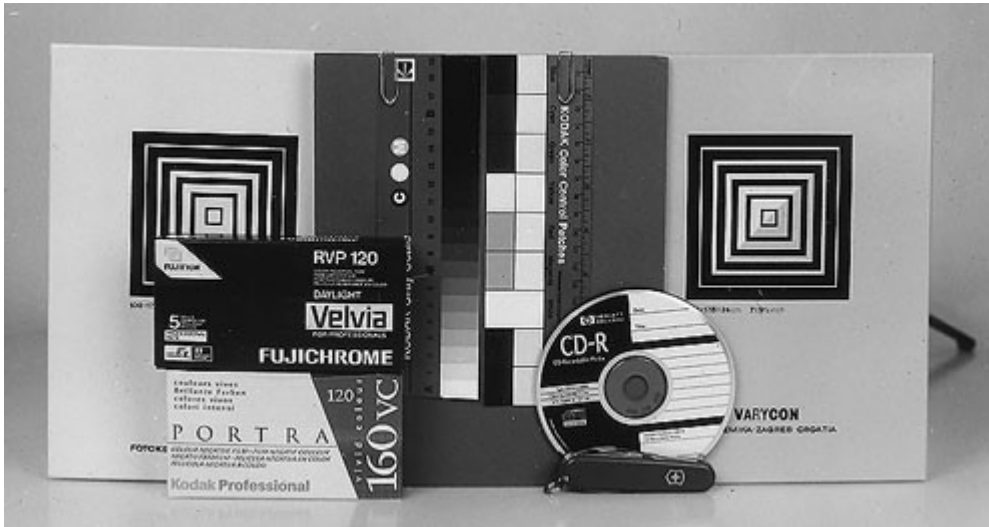


Svartvita resultatet utan filter.  
De olika gråtonerna som fås är helt beroende av filmens "översättning" av färger till gråtoner.  
Se på Velvia-asken, vart tog den blå fyrkanten vägen ?



#### Gul #8.

Den Blåa fyrkanten på Velvia-asken framträder tydligare än utan filter. Emaks-kartongen och Kodak-asken är lite ljusare än utan filter. Bilden blir mer "naturltrogen" än utan filter.



#### Orange #21.

Grönt och blått blir nu mycket mörkt medan Varycon-kartongen blir nästan lika ljus som Emaks-kartongen. Victorinox-kniven blir lite ljusare.



#### Röd #25.

Två kartonger Emaks-papper? Nej, men Röd-Orange har nu blivit lika ljus som Gult. Blått och Grönt blir kolsvart. Den mörkröda Victorinox-kniven är nu medelgrå.



#### Grön #11.

Rött och orange, i vårt exempel: Varycon-kartongen och Victorinox-kniven blir väldigt mörka. Velvia, Portra och Emaks-kartongerna är ganska realistiskt återgivna.

Till dessa exempel har använts en viss film i en viss belysning och bilderna har kopierats på ett visst papper. Vi lämnar givetvis ingen som helst garanti för att just Du, med just Din film och och Ditt papper får samma resultat. Fotograferingen har skett i "rent" ljus (utan UV- eller IR-strålning) vilket inte är fallet vid normal fotografering.

Bilder, text och annat material på denna och alla andra sidor är skyddat genom upphovsrättslagen.

©2004 **PHOTAX** [www.photax.se](http://www.photax.se)