



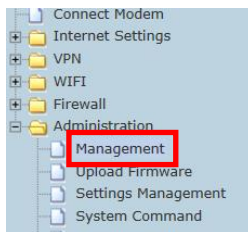
Snabbmanual E-Lins

Inlogging

Anslut en dator till valfri LAN-port och surfa in på routern på adress: <http://192.168.8.1>

Användarnamn: admin
Lösenord: admin

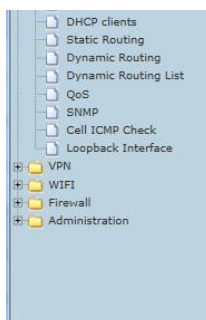
OBS: För ökad säkerhet rekommenderar vi byte av lösenord.
Detta görs på fliken *Administration / Management*



Administrator Settings	
Account	<input type="text" value="admin"/>
Password	<input type="password" value="....."/>
WatchDog	<input checked="" type="radio"/> Enable <input type="radio"/> Disable
<input type="button" value="Apply"/> <input type="button" value="Cancel"/>	

WAN-inställningar

Kontrollera med din operatör vilka inställningar som gäller för det abonnemang du har. Normalt krävs endast rätt APN eller inloggningsuppgifter, dessa ändras under: *Internet Settings / WAN / Advance Parameter Groups*



Parameter Groups	
Cell Modem Parameters Groups	
Parameters Groups Name	WCDMA
Dialup	*99#
APN	3gnet
User	wap
Password	wap
Command	
Auth Type	AUTO
Pin Code	
Local IP	

För att spara ändrade inställningar krävs att man först trycker på knappen "Add/Edit" och sedan avslutar med knappen "Apply".

Local IP	<input type="text"/>
MTU	<input type="text"/>
Note:	If change this parameters groups, please press Add/Edit button first!
<input type="button" value="Advance Parameter Groups"/>	
<input type="button" value="Add/Edit"/>	
<input type="button" value="Advance Cell Options"/>	
MAC Clone	
Enabled	Disable


Parameter Groups	
WCDMA	<input type="button" value="VIEW"/> <input type="button" value="Delete"/>
<input type="button" value="Advance Parameter Groups"/>	
<input type="button" value="Advance Cell Options"/>	
MAC Clone	
Enabled	Disable
<input type="button" value="Apply"/> <input type="button" value="Cancel"/>	

Status

På fliken Status visas bland annat:

- Operatör
- Uppkopplingsform
- Signalstyrka
- Om förbindelsen är uppkopplad
- Tilldelad IP-adress och tillhörande gateway/DNS information

Access Point Status

System Info	
Series	H685
SN	08641210123A
Software Version	2.3.47 (Jun 19 2013)
Hardware Version	1.0.0
System Up Time	3 min
Operation Mode	Gateway Mode
Cell Network Info	
Cell Modem	SIERRA_MC77x0_QMI
IMEI/ESN	358178040223416
Sim Status	SIM ready
Selected Network	AUTO
Registered Network	Registered on Home network: "Tele2 SE",7
Sub Network Type	LTE
Signal	25 ; -64 dbm 
Cell Status	UP
Internet Configurations	
Connected Type	CELL
WAN IP Address	37.197.16.68
Subnet Mask	255.255.255.252
Default Gateway	37.197.16.69
Primary Domain Name Server	130.244.127.161
Secondary Domain Name Server	130.244.127.169
MAC Address	08:66:01:00:31:0C
Local Network	
Local IP Address	192.168.8.1
Local Netmask	255.255.255.0
MAC Address	08:66:01:00:31:0D
IPSEC Status	

Anslutningar

Antenningångar:

- Cell / Ant 1 = Primär antennanslutning mobilnät
- Aux / Ant 2 = Diversitet mobilnät
- Wifi / Ant 3 = Trådlöst nätverk
- GPS / Ant4 = GPS

Plintanslutning:

- 1 = VCC 5-40 VDC
- 2 = Jordanslutning strömförsörjning
- 3 = RS-232 Jord
- 4 = RS-232 RX
- 5 = RS-232 TX
- 6 = Reset (Jordning minst 3 sek ger fabriksåterställning av router)
- 7 = Används förnärvarande inte
- 8 = Används förnärvarande inte
- 9 = Används förnärvarande inte
- 10 = Används förnärvarande inte

Utökad kontroll av förbindelse - ICMP check

Om routern är inställd på "Keep Alive" under WAN settings så är en PPP watchdog aktiverad för att säkerställa uppkopplingen.

Som ytterligare säkerhet kan man aktivera en funktion som automatisk startar om routern om förbindelsen inte går att etablera.

Funktionen heter ICMP check och finns under: *Internet Settings / Cell ICMP Check*

Aktivera funktionen i bockrutan.

välj lämpliga IP-adresser eller internetadresser som routern ska kontrollera att det finns kontakt med via Ping.

Under "Check Interval Time" bestämmer du hur ofta routern ska Pinga.

ICMP Check Settings

ICMP check and Reboot Settings	
Active	<input checked="" type="checkbox"/>
Check Address	8.8.8.8 <input type="button" value="host/IP check"/>
	www.sunet.se <input type="button" value="host/IP check"/>
Check Interval Time(Sec)	600 (120-86400)
Check Continuous Failure Times	3 (3-1000)
Reboot Times Before Sleep	3 (2-50)
Sleep Time(min)	5 (0-43200)
Comment: It is only used for Cell Keep_Alive and On_Time model if you active link_backup you mask set the interval bigger the 3 min	
<input type="button" value="Apply"/>	

Schemalagd omstart

Som ett alternativ till ICMP check kan man schemalägga omstart av routern för att minska risken att kommunikationen hänger sig. Antingen schemalägger man med valfritt intervall eller på valfritt klockslag.

inställningar för detta finns under:

Administration /Reboot.

**Komplett manual och tillbehör hittar du på
www.acandia.se**