

**TECHNISCHE DETAILS**

- 2,4 GHz Radio Frequency Sender

**TECHNICAL DETAILS**

- 2,4 GHz radio frequency transmitter

**ARTIKELNUMMER**

- SL-REC02MONO // MONO-RECEIVER

**ORDER NUMBER**

- SL-REC02MONO // MONO-RECEIVER

**PRODUKTINFORMATIONEN**

- Eingangsspannung des Empfängers: 12V DC - 24V DC
- Maximale Belastung: 6A
- Leistung: max. 72W bei 12V - 144W bei 24V
- Betriebstemperatur: -20° C bis +50° C
- Lagertemperatur: -20° C bis +70° C
- Lieferumfang: 1 Receiver

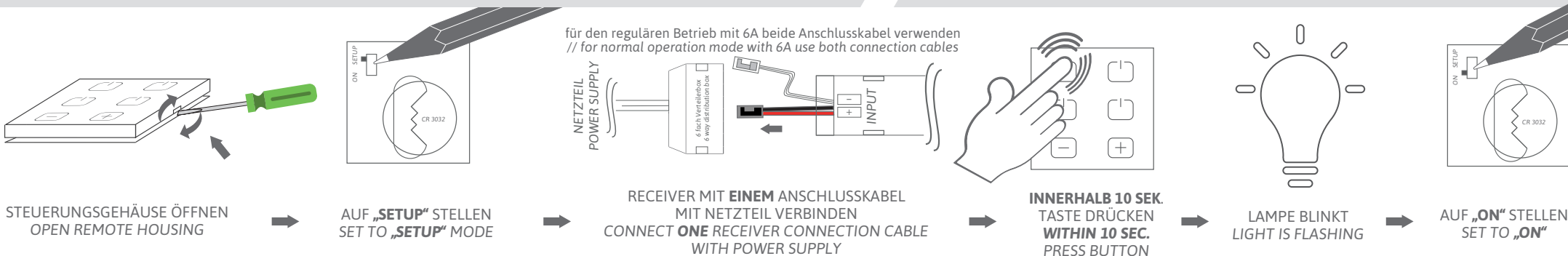
**PRODUCT INFORMATION**

- Input voltage of the receiver: 12V DC - 24V DC
- Maximum load: 6A
- Output: max. 72W at 12V - 144W at 24V
- Operating temperature: -20° C to +50° C
- Storage temperature: -20° C to +70° C
- Scope of delivery: 1 Receiver

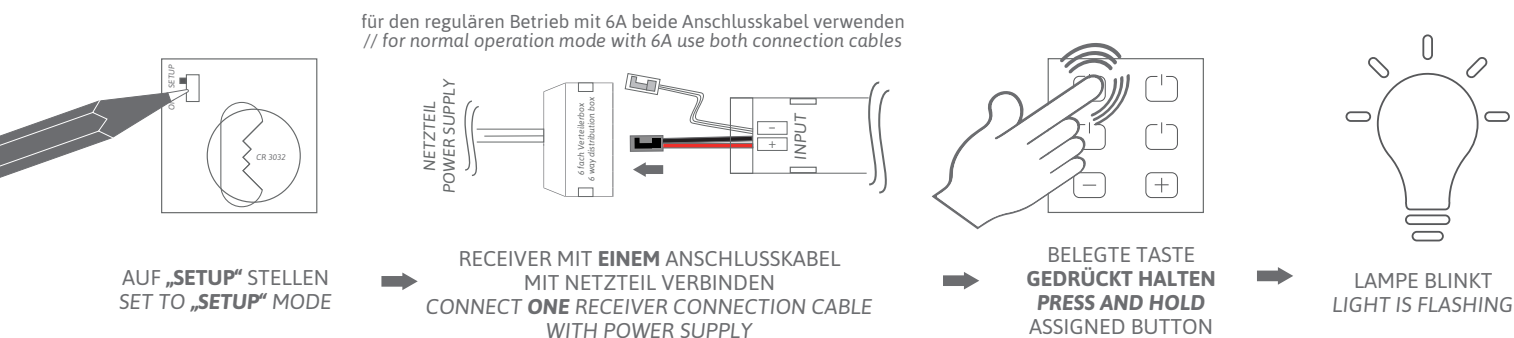
**WICHTIG // IMPORTANT**

Es sind ausschließlich von SIRO freigegebene Netzteile und LED-Licht-Komponenten zu verwenden um den einwandfreien Betrieb zu gewährleisten.  
Only use SIRO LED power supply and LED application to ensure a high level of operational quality.

### KOPPLUNG MIT STEUERUNG // PAIRING WITH CONTROLLER



### STEUERUNG ZURÜCKSETZEN // RESET OF CONTROLLER

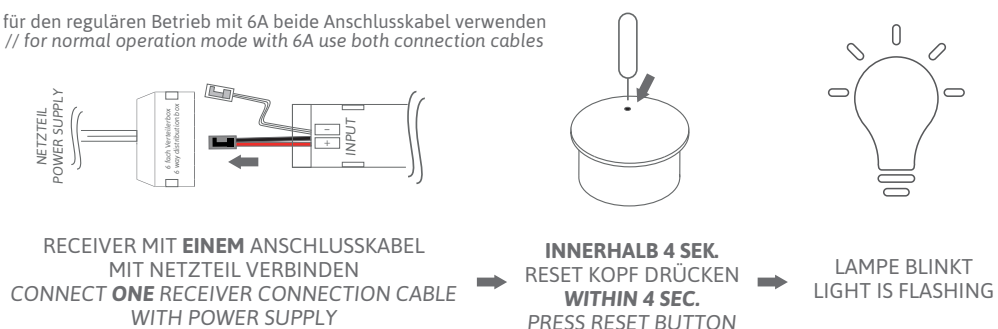


### VIDEO ANLEITUNG // VIDEO MANUAL



[www.siro-led.at/steuerung/rec02mono](http://www.siro-led.at/steuerung/rec02mono)

### KOPPLUNG MIT SENSOR // PAIRING WITH SENSOR



### SENSOR ENTKOPPELN // UNPAIRING OF SENSOR

