



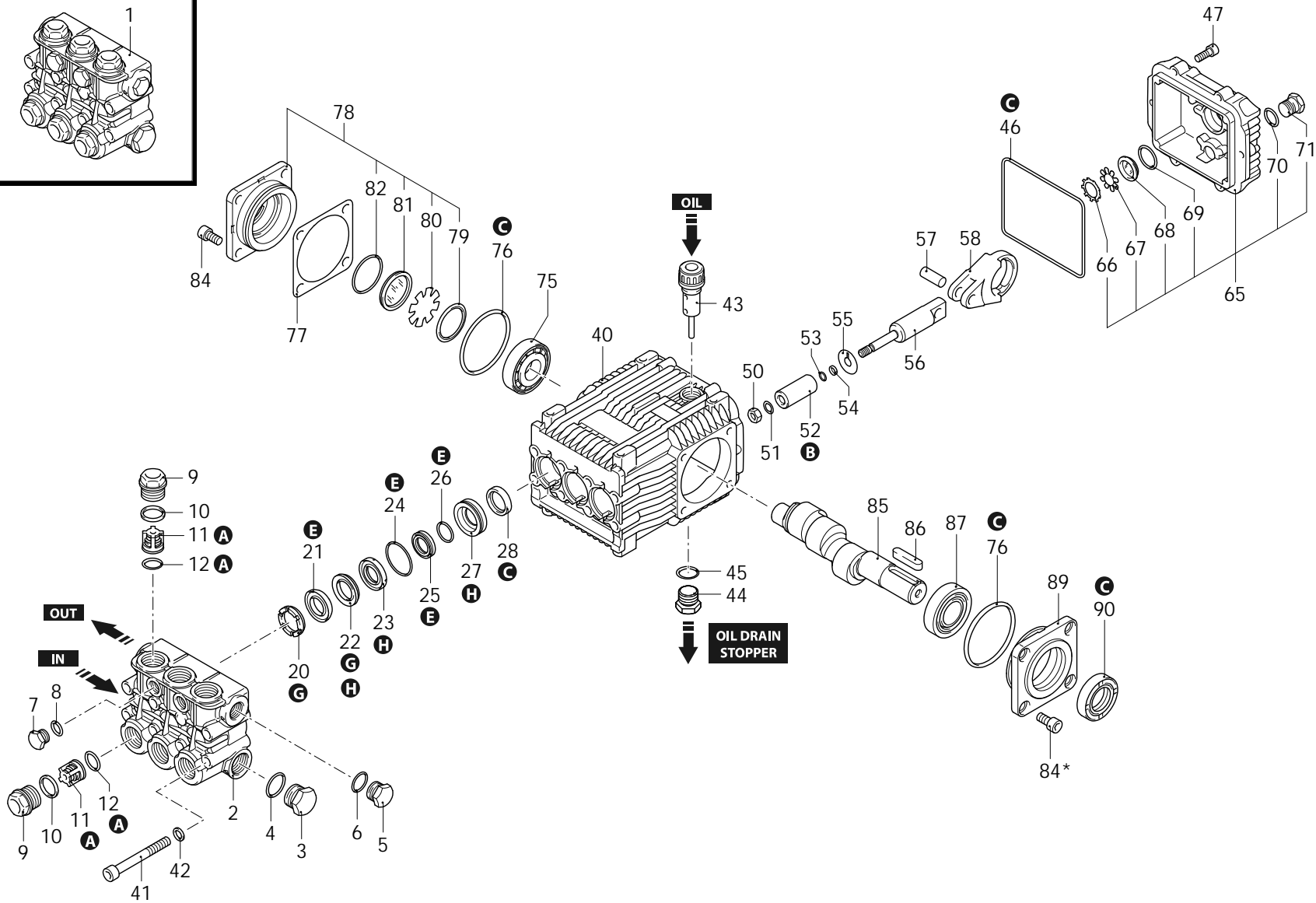
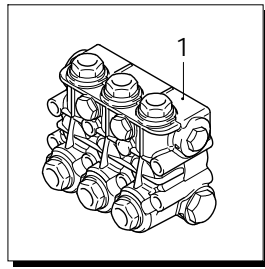
Serie 228

JK

N

1450rpm

ø 24mm



AR_s228-01_v01

31/05/2024



Serie 228

JK

N

1450rpm

ø 24mm

P	Codice	Descrizione	Q	Nota di montaggio	Validità	P	Codice	Descrizione	Q	Nota di montaggio	Validità
1	2289250	Premontaggio testa	Ø 18	1		65	2289021	Coperchio	completo	1	
2	1381070	Testa	nickelata	1		66	1260430	Anello		1	
3	960870	Tappo	1/2" G nickel	1	C=30Nm / Loxeal 55-14	67	1780690	Disco		1	C=30Nm / Loxeal 55-14
4	180101	Guarnizione OR	Ø 17,5x2	1	Lubrificare con grasso Molykote PG54	68	1260250	Indicatore livello		1	Lubricate with grease Molykote PG54
5	1981180	Tappo	3/8" G nickel	1	C=20Nm / Loxeal 55-14	69	1140450	Guarnizione OR	Ø 20,24x2,62	1	C=20Nm / Loxeal 55-14
6	740290	Guarnizione OR	Ø 14x1,78	1	Lubrificare con grasso Molykote PG54	70	740290	Guarnizione OR	Ø 14x1,78	1	Lubricate with grease Molykote PG54
7	1380690	Tappo	1/4" G nickel	2	C=15Nm / Loxeal 55-14	71	2282280	Tappo	con magnete	1	C=15Nm / Loxeal 55-14
8	820510	Guarnizione OR	Ø 10,82x1,78	2		75	2280340	Cuscinetto		1	
9	4020200	Tappo	nickel	6	C=54Nm / Loxeal 55-14	76	640030	Guarnizione OR	Ø 59,99x2,62	2	C=54Nm / Loxeal 55-14
10	960160	Guarnizione OR	Ø 17,86x2,62	6	Lubrificare con grasso Molykote PG54	77	1380120	Spessore 0,10mm		1	Lubricate with grease Molykote PG54
11	1389051	Valvola completa		6		77	1380130	Spessore 0,19mm		1	
12	880830	Guarnizione OR	Ø 15,54x2,62	6	Lubrificare con grasso Molykote PG54	77	1380530	Spessore 0,25mm		1	Lubricate with grease Molykote PG54
20	960110	Anello	appoggio Ø 18	3		78	2289020	Coperchio	completo	1	
21	1382740	Tenuta acqua	Ø 18	3	Lubrificare con grasso Molykote PG54	79	1941290	Anello		1	Lubricate with grease Molykote PG54
22	2340310	Anello	antiestrusione	3		80	1941260	Disco		1	
23	2282120	Guida pistone	anteriore Ø 18	3		81	1941270	Indicatore livello		1	
24	961240	Guarnizione OR	Ø 31,47x1,78	3		82	100410	Guarnizione OR	Ø 34,6x2,62	1	
25	2980320	Tenuta acqua	Ø 18	3	Lubrificare con grasso Molykote 111	84	850370	Vite	TCEI M8x16	4	Lubricate with grease Molykote 111
26	3200260	Anello	antiestrusione	3		84*	850370	Vite	TCEI M8x16	4	
27	2283160	Guida pistone	posteriore Ø 18	3		85	2282370	Albero	marcato 4	1	
28	880520	Anello	tenuta	3		86	3200230	Linguetta		1	
40	2283610	Corpo pompa		1		87	1383140	Cuscinetto		1	
41	1383440	Vite	TCEI M8x70	8	C=20Nm	89	2340280	Supporto	cuscinetto aperto	1	C=20Nm
42	1381850	Rondella		8		90	2282261	Anello	tenuta	1	
43	880130	Tappo olio	con asta livello	1		A	2864	Kit valvole		1	
44	1980740	Tappo	3/8" G ottone	1	C=20Nm	B	43402	Kit pistoni	Ø 18	1	C=20Nm
45	740290	Guarnizione OR	Ø 14x1,78	3	Lubrificare con grasso Molykote PG54	C	43403	Kit tenute olio		1	Lubricate with grease Molykote PG54
46	1780510	Guarnizione OR	Ø 106x3	1		E	43404	Kit tenute acqua	Ø 18	1	
47	780060	Vite	TCEI M6x25	6	C=10,4Nm	G	43405	Kit anelli appoggio	Ø 18	1	C=10,4Nm
50	1260110	Dado	M8	3	C=12Nm / Loxeal 55-14	H	47318	Kit guida pistoni	Ø 18	1	C=12Nm / Loxeal 55-14
51	1260100	Rondella		3							
52	1383230	Pistone	Ø 18	3	Lubrificare con grasso Molykote PG54						
53	480480	Guarnizione OR	Ø 4,48x1,78	3							
54	1080550	Anello	antiestrusione	3							
55	1383350	Disco		3							
56	2282101	Pistone	di guida	3							
57	1380060	Spina		3							
58	1383020	Biella	bronzo	3							

Revisione: 1

Tipo olio: SAE 15W40

Validità: < XX/YY = Fino alla settimana/anno

Data: 31/05/2024

Quantità olio: 0,515 Kg

C=Coppia Serraggio (Tolleranza +0 ÷ -10%)

* = Non presente per elettropompa

26359 - JK 13.12 H N