



Univox[®] PLS-X3

Kompakt och effektiv konventionell slingförstärkare

Egenskaper

- 5 års garanti
- 1 höjdenhet och ½ bredd (19" rack), 2 enheter kan monteras sida vid sida i racket
- Parametrisk MLC för att kompensera för olika typer av metallpåverkan
- Inbyggd självdiagnostik för att isolera fel när slingan inte fungerar
- Programmerbara XLR, RCA och skruvterminalingångar
- Två-steps AGC för ökad taluppfattbarhet
- Lågfrekvensfilter för ökad taluppfattbarhet
- 50-100V line ingång
- Prioriterad ingång som kan användas för utrymningslarm
- Inga interna kylfläktar nödvändiga tack vare enhetens höga effektivitet
- 10W högtalar- och LED monitorutgång
- Alla reglage är lättillgängligt placerade på enhetens framsida
- Alla reglage är försänkta för att undvika oavsiktlig manipulering
- Rackvinklar ingår
- Liten miljöpåverkan

Tillämpningsområden

PLS-X3 passar till små teatrar, vänthallar, konferensmiljöer och andra mellanstora rum.

Storlek och effektivitet

PLS-X-serien är marknadens mest effektiva slingförstärkare för professionellt bruk. Enheterna är endast en höjdenhet höga och gjorda i ½-enhetsbredd vilket möjliggör montering av två stycken slingförstärkare i ett enskilt 19"-rackutrymme. PLS-X-serien använder en elektronisk transformator med hela 90 % effektivitet. Energispillet i en konventionell transformator är jämförelsevis 8-9 gånger högre. Vikten har reducerats avsevärt genom att använda mindre koppar och andra metaller än konventionella slingförstärkare, vilket starkt minskar produktens miljöpåverkan. PLS-X slingförstärkare ger ett fantastiskt klart ljud vilket inte är möjligt av förstärkare som använder sig av vanliga toroidtransformatorer eftersom modulationsdistortion är oundvikligt.

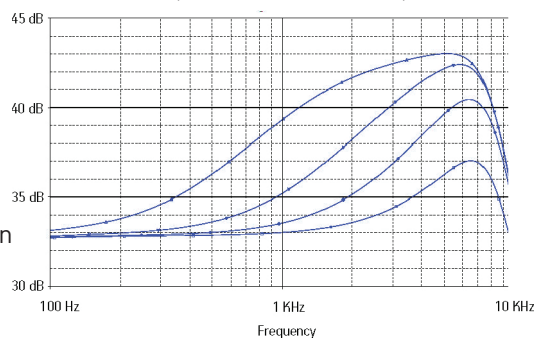
Självdiagnostik

När diagnostiken aktiveras kontrolleras ingångarna, AGC-n, förstärkare, slutsteget och att slingledaren är hel och ansluten. Diagnostiken vägleder till vilka delar av systemet som fungerar och inte. Den inbyggda signalgeneratoren, som är en del av den självdiagnostiska funktionen, kan även användas till att reglera systemets utgångsnivå om annan ljudkälla skulle saknas.

Förbättrad kompensationsmöjlighet för metallpåverkan

Univox PLS-X är utrustad med en unik parametrisk MLC (Metal Loss Correction) för att mer effektivt justera effekterna av metallpåverkan. Då både typen av metall och metallens närhet till slingan påverkar ljudet kan olika typer av kompensation krävas.

MLC tillåter installatören att bättre kompensera för den dämpande effekten konduktiva material har på systemets ljudkvalitet. *Se grafen till höger.*



Täckyta i m²

Dämpning	Ingen påverkan Fritt fält, upp till 25 m breda slingsegment	Metallpåverkan 4,5 dB dämpning, max 7 m breda slingsegment	Stor påverkan 8 dB attenuation, max 4 m breda slingsegment
Perimeter, 1:1 sid förhållande	260 m ²	50 m ² *	- **
Perimeter, 1:2 sid förhållande	330 m ²	100 m ² *	- **
Figure 8, 1:1 sid förhållande	450 m ²	440 m ²	260 m ²

*Täckytan är begränsad av slingsegmentets maximala bredd

**Univox SLS rekommenderas

Hörslingans uteffekt RMS 125 ms

Max spänning 31Vpp/11 Vrms
 Max ström 6.5 Arms

Strömförsörjning

Nättaggregat 110-240 VAC primärswitchat klass VI elektroniskt nättaggregat

Bakpanel

Ingång 1 Balanserad XLR
 Ställbart högpassfilter@150 Hz - Tal/Flat, Linje/Mikrofon, fantomspänning +12 VDC På/Av
 Känslighet: -50 dBu (2,5 mVrms) till +10 dBu (2,6 Vrms)

Ingång 2 Balanserad Phoenix skruvterminal
 Ställbart högpassfilter@150 Hz - Tal/Flat, 50-100 V
 Prioritet, Ingång 3 signaler högre än -6 dB över AGC-knät kopplar bort alla andra ingångar
 Känslighet: -15 dBu (50 mVrms) till +20,6 dBu (8,3 Vrms)

Ingång 3 Obalanserad RCA/PHONO och Phoenix skruvterminal
 Känslighet: -24 dBu (30 mVrms) till +16,2 dBu (5 Vrms)

Förförstärkare Ut Buffrad signalutgång för anslutning till flera förstärkare
In Power-amplifier Signalingång för anslutning till flera förstärkare
Extern övervakning Phoenix skruvterminal till LED indikering och 10 W högtalarmonitor
Volym extern högtalare Indragen trimpotentiometer för 10 W högtalare, 3,5 mm telejack på frontpanelen

DC strömförsörjning Phoenix skruvterminal
 19-36 V, 100 mA DC (beroende på strömförsörjning)

Frontpanel

Ingång 1-3 4 LED indikatorer (-18 dB to +12 dB), indragna trimpotentiometrar
Metallkompensation Omkopplingsbar brytfrekvens (100 Hz, 500 Hz, 1 kHz, 2 kHz)
 Justerbar förstärkarlutning från 0 till 4 dB/oktav
Systemdiagnostik Kontroll av insignal, AGC, för- och effektförstärkare samt slingledare med pulsad 1 kHz signal (inbyggd signalgenerator)
 Av/På brytare för funktionen, LED indikator
Klippning LED indikering om signalen klipper
Övervakningsmonitor 3,5 mm telejack för avlyssning av slingan med hörlur

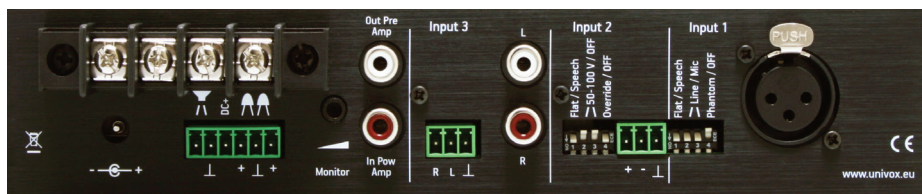
Tekniska data

Frekvensområde 75-6800 Hz
Distortion < 1%
Dubbelverkande AGC Dynamik: > 50-70 dB (+1,5 dB)
 Attacktid: 2-500 ms, Release tid: 0,5-20 dB/s
Kylning Internt kylelement

Mått

Storlek ½ med 1U 19" rackmontering
 Bredd 210 mm, djup 255 mm, höjd 44 mm
Alternativ montering 1U 19" rackmontering (vinklar inkluderade);
 väggmonterad eller fristående
Vikt 1,5 kg
Bruttovikt 3,0 kg
Artikel nr 217300

Produkten uppfyller systemkrav enligt IEC60118-4, vid korrekt design, installation, idrifttagning samt underhåll. Tekniska data sammanställt enligt IEC62489-1.



Univox Listener

Slingmottagaren Univox Listener, indikerar fältstyrkenivåer vid 400 mA/m och 200 mA/m i enlighet med IEC 60118-4-normen. Den är ett grundläggande verktyg för den som ansvarar för lokalen att kunna kontrollera slingan och samtidigt ett enkelt hörhjälpmiddel för personer som inte bär hörapparat.



Univox FSM Basic

Univox® FSM Basic är en kalibrerad fältstyrkemätare med analog visning, avsedd för prestandamätning av induktionslingor. Mätaren möjliggör bedömning av bakgrundsstörning, fältstyrka och frekvensåtergivning hos systemet för att uppfylla kraven i IEC 60118-4.



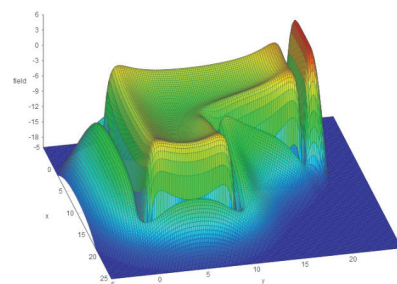
Kopparfolie

Den isolerade kopparfolien är endast 0,25 mm tjock och lätt att dölja under mattor och golv. Kopparfolie används med fördel till PLS, SLS, figur 8 och multiloopfigurationer.



Univox Loop Designer

Univox Loop Designer är verktyg för att designa slingor och som på förhand kan verifiera att det färdiga systemet kommer att uppfylla IEC-s norm 60118-4.



Broschyr, bruks- och installationsanvisning finns på www.edin.se

