



# Univox® PLS-X5

Kompakt och effektiv konventionell slingförstärkare

## Egenskaper

- 5 års garanti
- 1 höjdenhet och ½ bredd (19" rack), 2 enheter kan monteras sida vid sida i racket
- Parametrisk MLC för att kompensera för olika typer av metallpåverkan
- Inbyggd självdiagnostik för att isolera fel när slingan inte fungerar
- Programmerbara XLR, RCA och skruvterminalingångar
- Två-steps AGC för ökad taluppfattbarhet
- Lågfrequensfilter för ökad taluppfattbarhet
- 50-100V line ingång
- Prioriterad ingång som kan användas för utrymningslarm
- Inga interna kylfläktar nödvändiga tack vare enhetens höga effektivitet
- 10W högtalar- och LED monitorutgång
- Alla reglage är lättillgängligt placerade på enhetens framsida
- Alla reglage är försänkta för att undvika oavsiktlig manipulering
- Rackvinklar ingår
- Liten miljöpåverkan

## Tillämpningsområden

PLS-X5 passar till hörsalar, kyrkor, vänthallar och andra större rum.

## Storlek och effektivitet

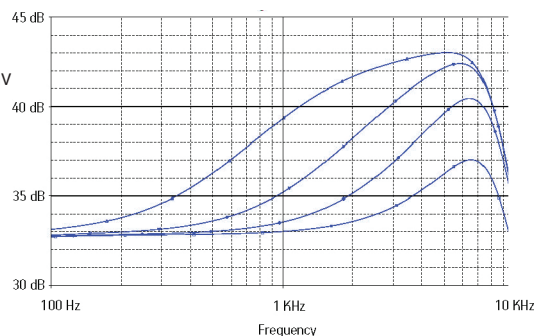
PLS-X-serien är marknadens mest effektiva slingförstärkare för professionellt bruk. Enheterna är endast en höjdenhet höga och gjorda i ½-enhetsbredd vilket möjliggör montering av två stycken slingförstärkare i ett enskilt 19"-rackutrymme. PLS-X-serien använder en elektronisk transformator med hela 90 % effektivitet. Energispillet i en konventionell transformator är jämförelsevis 8-9 gånger högre. Vikten har reducerats avsevärt genom att använda mindre koppar och andra metaller än konventionella slingförstärkare, vilket starkt minskar produktens miljöpåverkan. PLS-X slingförstärkare ger ett fantastiskt klart ljud vilket inte är möjligt av förstärkare som använder sig av vanliga toroidtransformatorer eftersom modulationsdistortion är oundvikligt.

## Självdiagnostik

När diagnostiken aktiveras kontrolleras ingångarna, AGC-n, förförstärkare, slutsteget och att slingledaren är hel och ansluten. Diagnostiken vägleder till vilka delar av systemet som fungerar och inte. Den inbyggda signalgeneratoren, som är en del av den självdiagnostiska funktionen, kan även användas till att reglera systemets utgångsnivå om annan ljudkälla skulle saknas.

## Förbättrad kompensationsmöjlighet för metallpåverkan

Univox PLS-X är utrustad med en unik parametrisk MLC (Metal Loss Correction) för att mer effektivt justera effekterna av metallpåverkan. Då både typen av metall och metallens närhet till slingan påverkar ljudet kan olika typer av kompensering krävas. MLC tillåter installatören att bättre kompensera för den dämpande effekten konduktiva material har på systemets ljudkvalitet. Se grafen till höger.



## Täckyta i m<sup>2</sup>

Dämpning	Ingen påverkan Fritt fält, upp till 25 m breda slingsegment	Metallpåverkan 4,5 dB dämpning, max 7 m breda slingsegment	Stor påverkan 8 dB attenuation, max 4 m breda slingsegment
Perimeter, 1:1 sid förhållande	450 m <sup>2</sup>	50 m <sup>2</sup> *	- **
Perimeter, 1:2 sid förhållande	600 m <sup>2</sup>	100 m <sup>2</sup> *	- **
Figure 8, 1:1 sid förhållande	900 m <sup>2</sup>	780 m <sup>2</sup>	400 m <sup>2</sup>

\*Täckytan är begränsad av slingsegmentets maximala bredd

\*\*Univox SLS rekommenderas

**Hörslingans uteffekt RMS 125 ms**

Max spänning 36,5 Vpp/12,9 Vrms  
 Max ström 9,5 Arms

**Strömförsörjning**

Nättaggregat 110-240 VAC primärswitchat klass VI elektroniskt nättaggregat

**Bakpanel**

**Ingång 1**  
 Balanserad XLR  
 Ställbart högpassfilter@150 Hz - Tal/Flat,  
 Linje/Mikrofon, fantomspänning +12 VDC På/Av  
 Känslighet: -50 dBu (2,5 mVrms) till +10 dBu (2,6 Vrms)

**Ingång 2**  
 Balanserad Phoenix skruvterminal  
 Ställbart högpassfilter@150 Hz - Tal/Flat, 50-100 V  
 Prioritet, Ingång 3 signaler högre än -6 dB över AGC-knät kopplar  
 bort alla andra ingångar  
 Känslighet: -15 dBu (50 mVrms) till +20,6 dBu (8,3 Vrms)

**Ingång 3**  
 Obalanserad RCA/PHONO och Phoenix skruvterminal  
 Känslighet: -24 dBu (30 mVrms) till +16,2 dBu (5 Vrms)

**Förförstärkare Ut**  
 In Power-amplifier  
 Extern övervakning  
 Volym extern högtalare

**DC strömförsörjning**  
 Phoenix skruvterminal  
 19-36 V, 100 mA DC (beroende på strömförsörjning)

**Frontpanel**

**Ingång 1-3**  
 4 LED indikatorer (-18 dB to +12 dB), indragna trimpotentiometrar

**Metallkompensation**  
 Omkopplingsbar brytfrekvens (100 Hz, 500 Hz, 1 kHz, 2 kHz)  
 Justerbar förstärkarlutning från 0 till 4 dB/oktav

**Systemdiagnostik**  
 Kontroll av insignal, AGC, för- och effektförstärkare samt  
 slingledare med pulsad 1 kHz signal (inbyggd signalgenerator)

**Klippning**  
 Av/På brytare för funktionen, LED indikator

**Övervakningsmonitor**  
 LED indikering om signalen klipper  
 3,5 mm telejack för avlyssning av slingan med hörlur

**Tekniska data**

**Frekvensområde** 75-6800 Hz  
**Distortion** < 1%  
**Dubbelverkande AGC** Dynamik: > 50-70 dB (+1,5 dB)  
 Attacktid: 2-500 ms, Release tid: 0,5-20 dB/s  
**Kylning** Internt kylelement

**Mått**

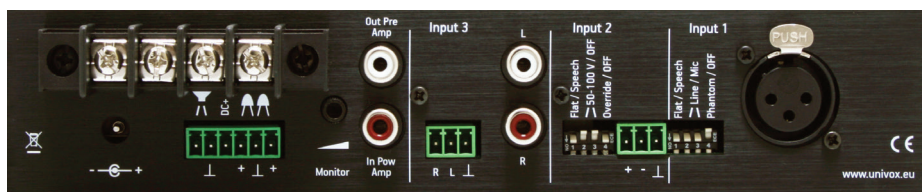
**Storlek** ½ med 1U 19" rackmontering  
 Bredd 210 mm, djup 255 mm, höjd 44 mm

**Alternativ montering**  
 1U 19" rackmontering (vinklar inkluderade);  
 väggmonterad eller fristående

**Vikt** 1,5 kg  
**Bruttovikt** 2,65 kg

**Artikel nr** 217500

Produkten uppfyller systemkrav enligt IEC60118-4, vid korrekt design, installation, idrifttagning samt underhåll. Tekniska data sammanställt enligt IEC62489-1.



**Univox Listener**

Slingmottagaren Univox Listener, indikerar fältstyrkenivåer vid 400 mA/m och 200 mA/m i enlighet med IEC 60118-4



normen. Den är ett grundläggande verktyg för den som ansvarar för lokalen att kunna kontrollera slingan och samtidigt ett enkelt hörhjälpmiddel för personer som inte bär hörapparat.

**Univox FSM Basic**

Univox® FSM Basic är en kalibrerad fältstyrkemätare med analog visning, avsedd för prestandamätning av induktionslingor. Mätaren möjliggör bedömning av bakgrundsstörning, fältstyrka och frekvensåtergivning hos systemet för att uppfylla kraven i IEC 60118-4.



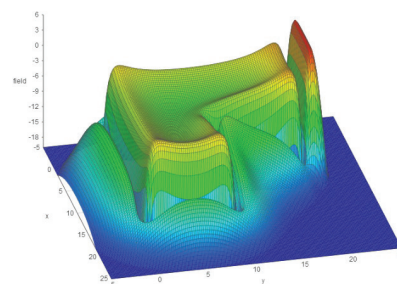
**Kopparfolie**

Den isolerade kopparfolien är endast 0,25 mm tjock och lätt att dölja under mattor och golv. Kopparfolie används med fördel till PLS, SLS, figur 8 och multiloopfigurationer.



**Univox Loop Designer**

Univox Loop Designer är verktyg för att designa slingor och som på förhand kan verifiera att det färdiga systemet kommer att uppfylla IEC-s norm 60118-4.



pls-x5-br-se 190502 Copyright © Bo Edin AB

Broschyr, bruks- och installationsanvisning finns på [www.edin.se](http://www.edin.se)

