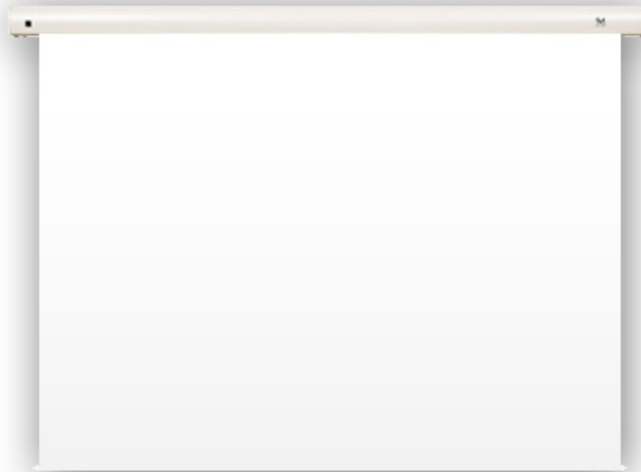




Inkoppling- och programmeringsmanual

SeeMax Shine, Intelligent & TAB Tension med inbyggd kontrollbox.



Tack för att Du köpt en motordriven projektduk från SeeMax. Den här manualen beskriver hur du kan koppla in och styra din duk via ett styr- & automationssystem. Alla exempel i den här manualen visar Neets Project Designer men Din SeeMax projektduk kan styras via de flesta fabrikat av styrsystem, så som: Crestron, Control4, Command Fusion, AMX och Extron.

Utöver den medföljande fjärrkontrollen (RF) så kan duken styras på tre olika sätt (I/O, RS-232 eller IR). Samtliga SeeMax motordrivna projektdukar kan också styras automatiskt via en Flylink som beställs separat.

Alternativ 1 - I/O (Contact Closure)

1. Anslut den med följande RJ11/12-kabeln till kassetterns inbyggda kontrollbox (bakom luckan på vänster sida). Koppla enligt följande:

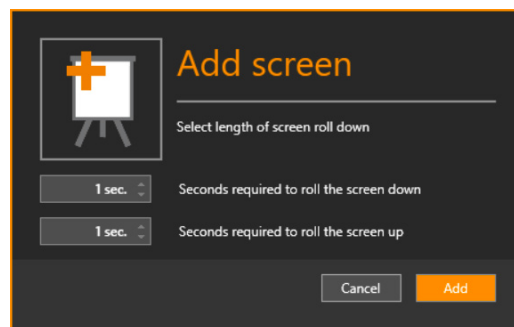
Röd - Jord (GND på Neets)

Gul - Upp (Valfri I/O-port på Neets)

Blå - Ner (Valfri I/O-port på Neets)

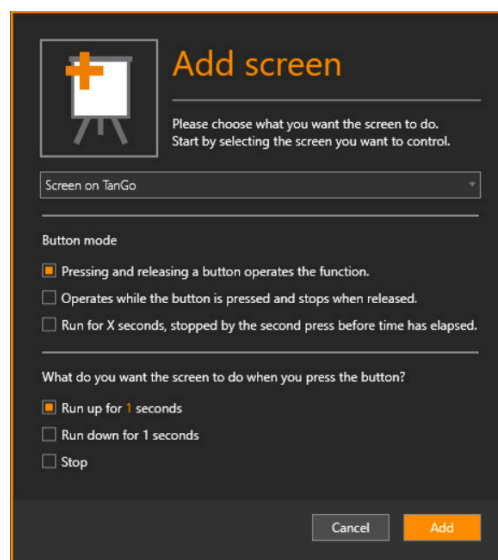
Grön - Stopp (Valfri I/O-port på Neets OBS! Ej nödvändig och används ej i exemplen nedan).

2. Öppna Neets Project Designer och skapa ett blankt projekt. Under fliken "System" hittar du i det vänstra fältet märkt "Devices" Screen. Dra denna device till valfri I/O-port. En Dialogruta öppnas med inställningar för projektdukens tidsinställningar. Välj "1 sec" i för både upp och ner.



2. (Valfritt) på skärmens högra sida finns ett inställnings- och namnfält. I det översta fältet kan du döpa produkten och fylla i installationsanvisningar. Om detta görs förbättras dokumentationen som genereras automatiskt av Neets Project Designer.

3. Gå till fliken "Function". På skärmens vänstra sida finns ett fält som kallas "Functions" klicka på "Output control" och dra sedan ut "Screen Control" till valfri knapp. Då öppnas en dialogruta med ett antal val. Välj alternativet "Pressing and releasing a button operates the function" samt "Run up/down for 1 seconds".



OBS! Om man programmerar enligt denna manual så kommer projektduken automatiskt att gå ner när projektorn startas (när någon av de knappar som styr projektorns påslag trycks, alltså Power on eller något källval). Om man inte vill att duken går ner vid ett eller flera källval krävs att man på skärmens högra sida under fältet "Actions" klickar ur denna funktion på samtliga knappar som man INTE vill ska styra duken.

Alternativ 2 - RS-232

1. Anslut den med följande RJ11/12-kabeln till kassetterns inbyggda kontrollbox (bakom luckan på vänster sida). Koppla enligt följande:

Svart - RX (Kopplas till TX på Neets)

Transparent - Jord (Kopplas till GND på Neets)

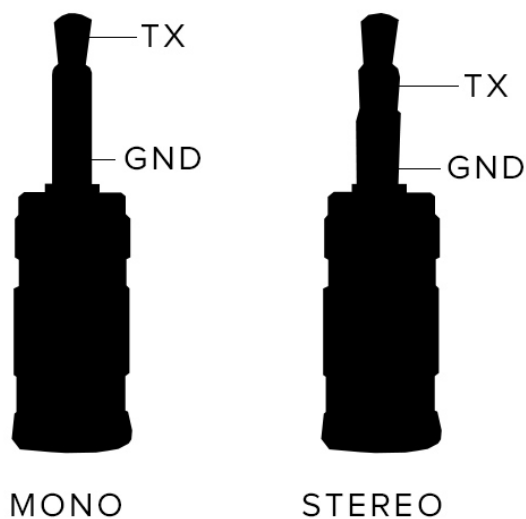
2. Använd Devicefilen "SeeMax - SeeMax.dvc"

Alternativ 3 - IR

1. Används Neets IR-Emitter (ART NR. 307-0284) och klistra fast det framför IR-fönstret/mottagaren på kassetterns framsida. Anslut den helsvarta kabeln till valfri GND-port på Neets-systemet, anslut den vitstreckade kabeln till valfri TX.

Eller:

Använd en mono eller stereo 3.5mm audiokabel. Klipp av och skala kabelns ena ände. Anslut sedan 3.5mm hankontakten till 3.5mm ingången märkt "EXT IR" som du hittar bakom luckan på kassetterns vänstra sida. Den skalde änden ansluter du enligt följande:



2. Använd Devicefilen "SeeMax - SeeMax.dvc"