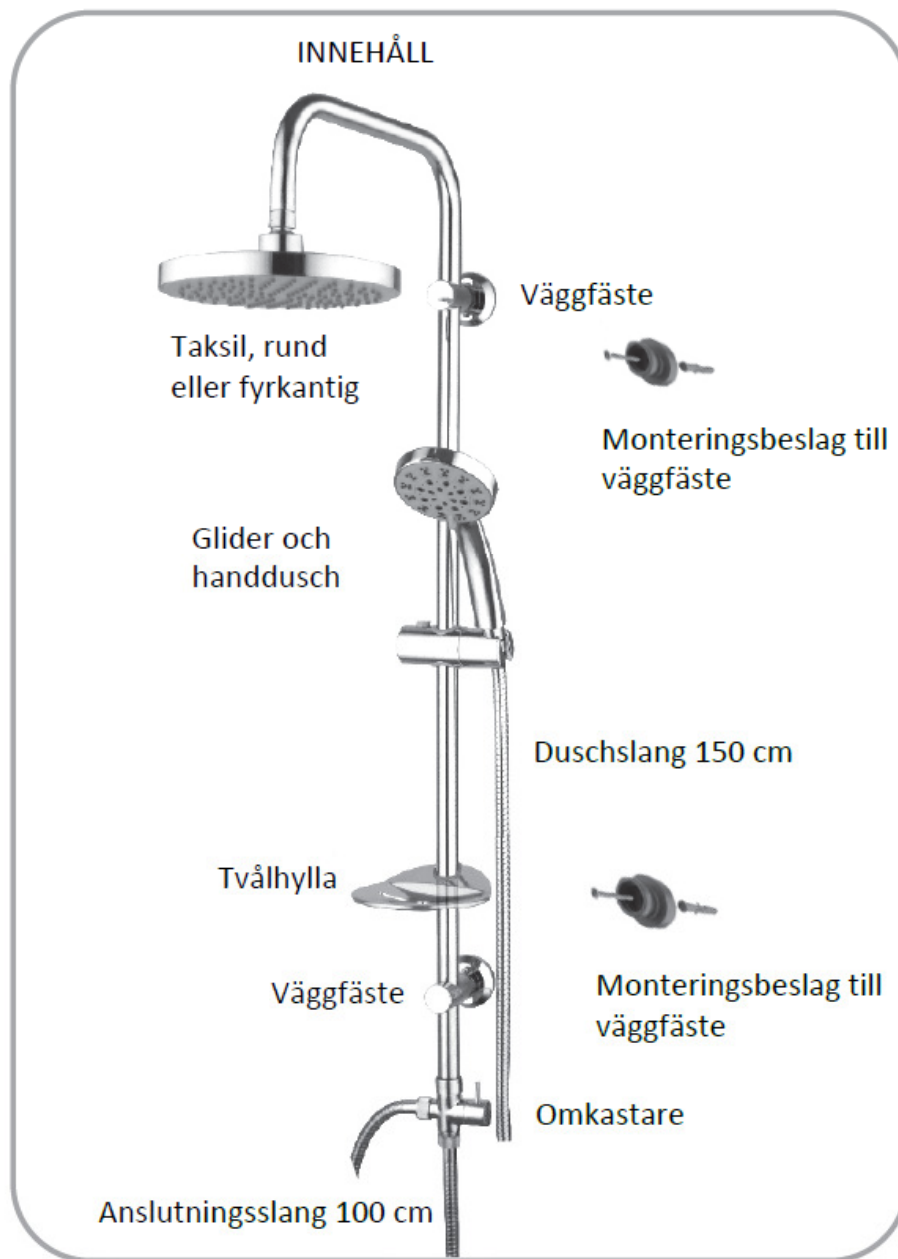


## Montering Atena/Diana Takduschset

Läs igenom hela monteringsanvisningen och kontrollera att innehållet är rätt och oskadat innan monteringen påbörjas



Bormaskin



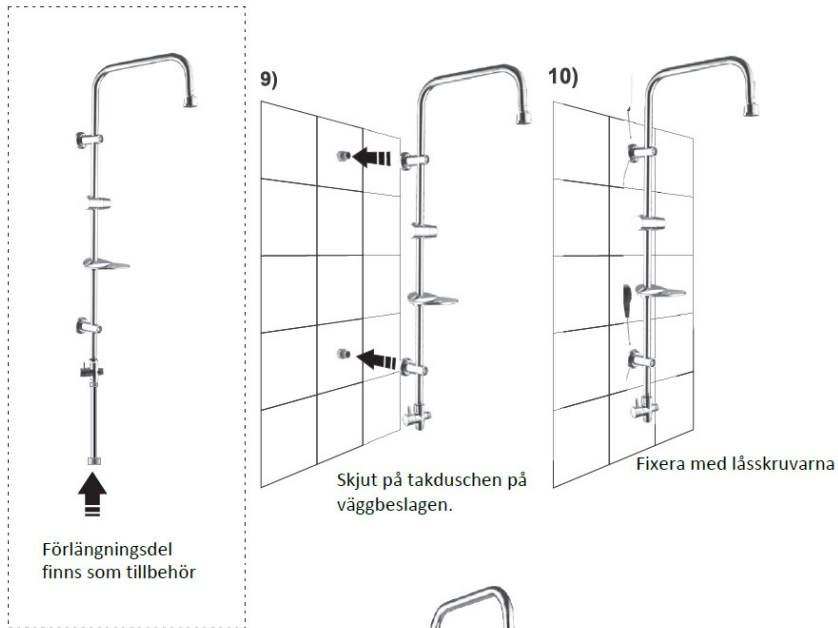
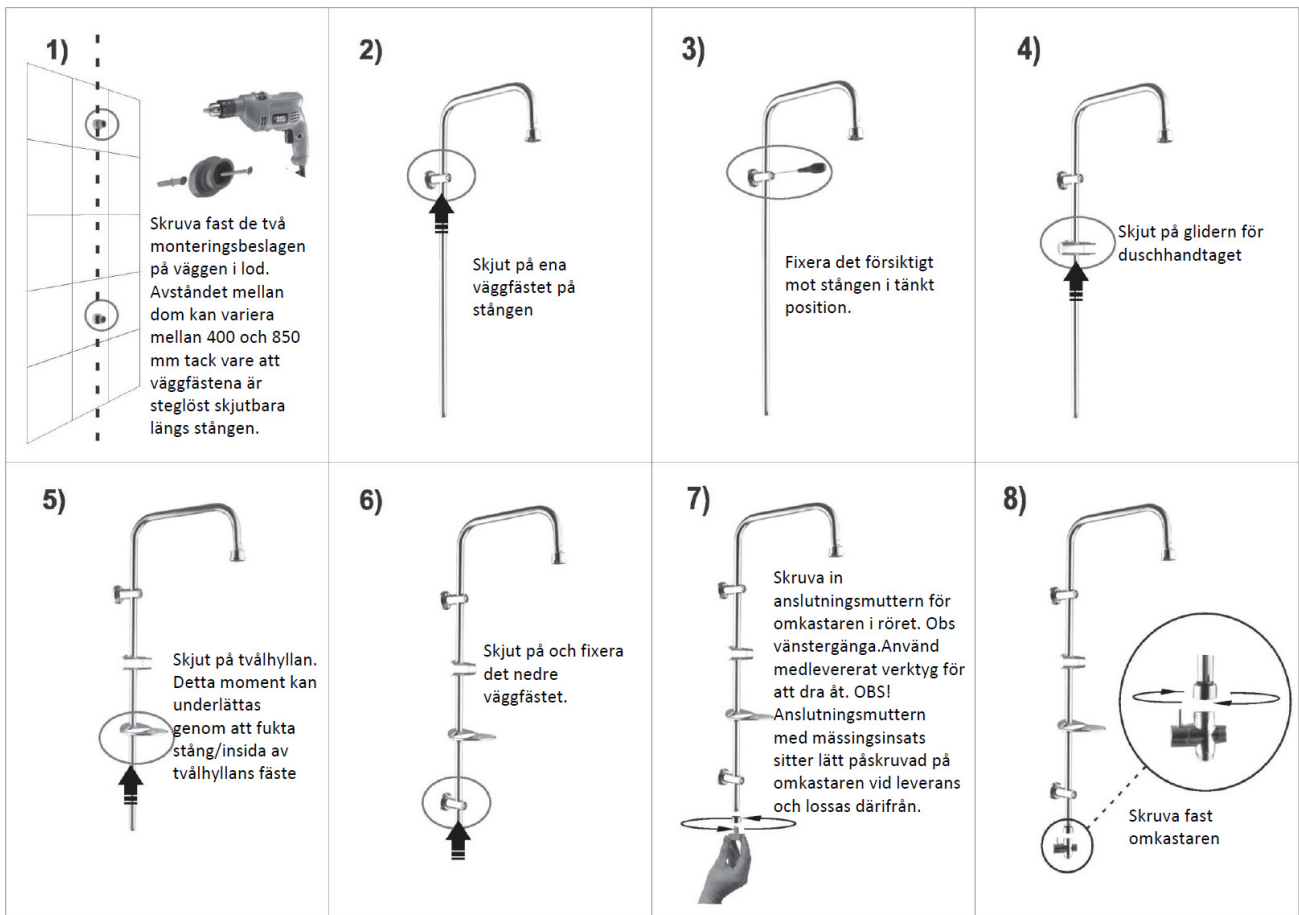
6mm borr



Stjärnmejsel



Insexverktyg (ingår)



**11)**

Montera taksil (S), handdusch (D) och slangar (F). Se till att alla gummipackningar är på plats. Den långa slangen ansluter till handduschen och den korta till blandaren.

