

311 168 004



**GOVONI**  
Specialty Automotive Tools  
www.govoni.it

UNI EN ISO 9001:2008



BUSSOLA SPECIALE PER SMONTAGGIO TAPPO POMPA INIEZIONE BOSCH  
(MODELLI FINO AL 2000)

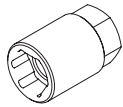
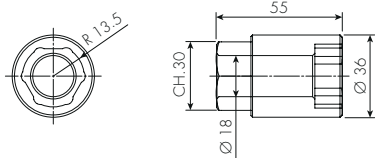


SPECIAL SOCKET FOR TRIANGLE BOLT REMOVAL ON BOSCH INJECTION PUMP  
(UP TO YEAR 2000)

**COMPONENTI / COMPONENTS**

311 168 003

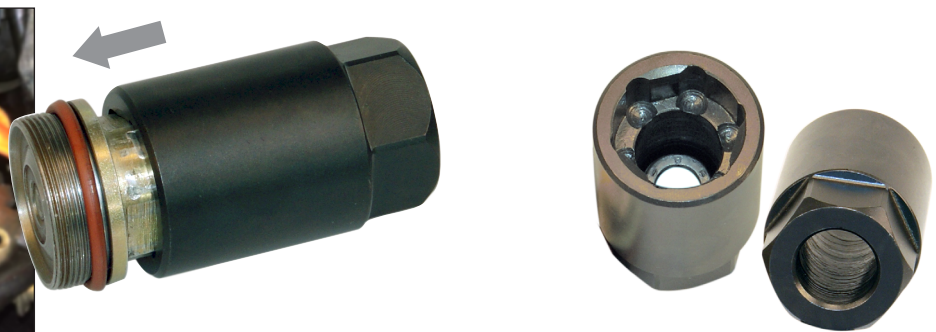


Rif. / Ref.	Descrizione / Description		
311 168 003	Bussola pompa BOSCH Socket for BOSCH pump		

**APPLICAZIONE / APPLICATION**

Bussola indispensabili per allentare e rimuovere la vite a testa triangolare antimanomissione situata sul coperchio superiore della pompa iniezione. Da utilizzare nel momento in cui si verificano perdite di carburante ed è necessario sostituire la guarnizione.

The socket is required to loosen and remove the triangle-headed anti-tamper bolt on injection pump in case of leaks of fuel: whether the screw is leaky it's necessary to remove it and change the rubber seal ring.



**Pompa / Pump**

Bosch pompa iniezione su modelli fino al 2000

Bosch pump date up to 2000