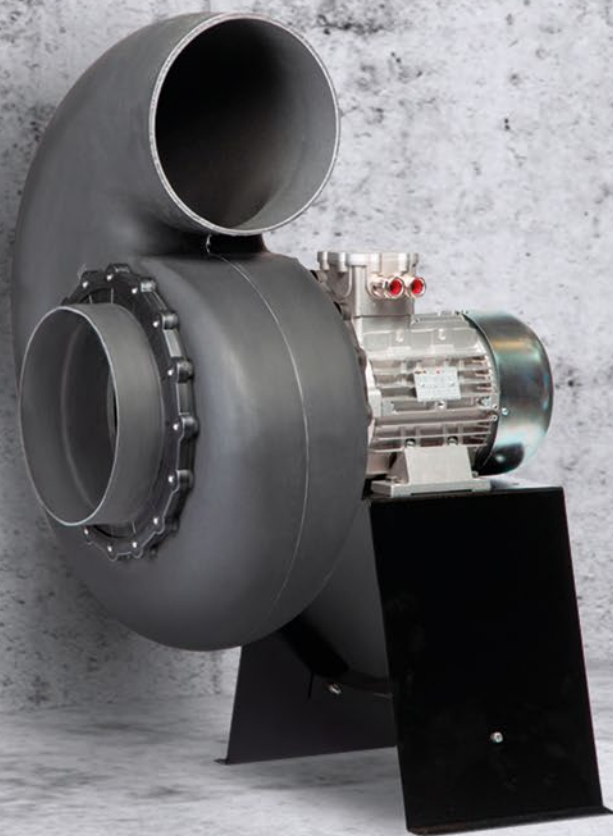


FLÄKTAR



P/PS/JET

Plastfläktar i polypropen för användning
i aggresiva miljöer



FUMEX
PURE ADVANTAGE



Plastfläktar i polypropen för användning i aggressiva miljöer, till exempel i laboratorier, farmaceutisk och kemisk industri.

FUMEX serier av plastfläktar finns i ett flertal olika utföranden. Serie P och PS för montage inom- eller utomhus, och serie JET för montering på taksockel utomhus. Alla serier finns dessutom i ATEX-utförande i ett flertal motorstorlekar.

FUMEX P/PS/JET
Alla modeller av
våra plastfläktar
finns i ATEX.



Fläktarna tillverkas helt i återvinningsbar polypropen med skruvar i rostfritt stål vilket innebär att resistansen mot aggressiva kemikalier är mycket hög, men det gör även att våra plastfläktar lämpar sig mycket väl för fuktig miljö.

Fläktserierna har tillsammans en bred spannvidd över hanterbara luftflöden, från 50 m³/h till 17 000 m³/h.

Till serierna P/PS/JET finns ett program med tillbehör t.ex. dukstosar och utloppsgaller. Hela tillbehörsprogrammet hittas längre bak i detta produktblad.

Fläktarna kan varvtals-styras via ex. vis frekvensomriktare eller potentiometer.

ATEX





ATEX-godkända fläktar för klassade miljöer

P/PS/JET för användning i ATEX-miljöer finns i ett brett utbud av storlekar. Fläktarna är godkända för zon II gas Ex c IIC T4 och är konstruerade av korrosionsbeständig konduktiv Polypropen. Som komplettering finns samma typ av tillbehör som till våra standardfläktar.

ATEX-direktivet 2014/34/EU gäller för utrustning och skyddssystem avsedda för användning i potentiellt explosiva atmosfärer.

En potentiellt explosiv atmosfär finns när en blandning av luftgaser, ångor, dimma eller damm kombineras på ett sätt som kan antändas under vissa driftsförhållanden.

För att förhindra risken för explosion i anläggningar med explosiva miljöer är det viktigt att använda utrustning med rätt typ av certifiering.

Det är brukaren av produkten som bär ansvaret för att en arbetsmiljö vid behov ATEX-klassas och vilken typ av klassning den aktuella miljön kräver.

P



FUMEX P är konstruerad för att avlägsna gas från korrosiva miljöer som dragskåp i laboratorier, batterierum, kemiska anläggningar, etc.

Fläkthus och fläkthjul i injektionsgjuten Polypropen garanterar maximalt korrosionsskydd. Luftflöde från 50 till 17000 m³/h.

Standard	ATEX	Varvtal (rpm)	Märkeffekt (kW)		Märkström (A)				Spänning (V)	Vikt (kg)		
					1-Fas 230V	3-Fas 230V		3-Fas 400V				
P 15/2-3	P 15/2-3EX	2800	0,37	0,37	-	1,75	2,1	1,03	1,2	230/400	8,5	12
P 15/4-3	P 15/4-3EX	1400	0,25	0,18	-	1,5	1,13	0,85	0,65	230/400	8,5	10
P 15/6-3	-	900	0,18		-	1,3		0,75		230/400	8,5	-
P 15/2-1	-	2800	0,37		3,0	-		-		230	10	-
P 15/4-1	-	1400	0,25		2,3	-		-		230	10	-
P 20/2-3	P 20/2-3EX	2800	0,75	0,75	-	3,3	3,46	1,9	2	230/400	13	15
P 20/4-3	P 20/4-3EX	1400	0,25	0,18	-	1,5	1,13	0,85	0,65	230/400	9	11
P 20/6-3	P20/6-3EX	900	0,18	0,18	-	1,3	1,06	0,75	0,61	230/400	9	11
P 20/2-1	-	2800	0,75		4,97	-		-		230	14	-
P 20/4-1	-	1400	0,25		2,3	-		-		230	9,5	-
P 25/2-3	P 25/2-3EX	2800	2,2	2,2	-	8	8,7	4,6	5	230/400	26,5	23
P 25/4-3	P 25/4-3EX	1400	0,37	0,37	-	2	1,94	1,2	1,12	230/400	13	14
P 25/6-3	P 25/6-3EX	900	0,18	0,18	-	1,3	1,06	0,75	0,61	230/400	12	13
P 25/4-1	-	1400	0,37		3	-		-		230	13,5	-
P 30/4-3	P 30/4-3EX	1400	1,5	1,1	-	5,8	5,7	3,3	3,3	230/400	32,5	25
P 30/6-3	-	900	1,5		-	3,5		2		230/400	30	-
P 35/4-3	P 35/4-3EX	1400	5,5	5,5	-	-		11,1	11,5	400/690	67	85
P 35/6-3	P 35/6-3EX	900	2,2	2,2	-	10,4	9,7	6	5,6	230/400	67	60
P 50/4-3	-	1450	5,5		-	-		11,8		400/690	215	-
P 50/6-3	-	900	4,0		-	-		9,5		400/690	215	-

PS



FUMEX PS är konstruerad för att avlägsna gas från korrosiva miljöer där behov av högre tryckkupsättning föreligger.

Fläkthus och fläkthjul i injektionsgjuten Polypropen garanterar maximalt korrosionsskydd. Luftflöde från 50 till 1800 m³/h.

Standard	ATEX	Varvtal (rpm)	Märkeffekt (kW)		Märkström (A)				Spänning (V)	Vikt (kg)		
					1-Fas 230V	3-Fas 230V		3-Fas 400V				
PS 10/2-3	PS 10/2-3EX	2800	0,37	0,09	-	1,75	0,69	1,0	0,4	230/400	7	7
PS 10/4-3	PS 10/4-3EX	1400	0,25	0,06	-	1,5	0,59	0,85	0,34	230/400	7	7
PS 10/2-1	-	2800	0,37		3	-		-		230	8,5	-
PS 10/4-1	-	1400	0,25		2,3	-		-		230	8,5	-
PS 12/2-3	PS 12/2-3EX	2800	0,37	0,37	-	1,75	2,1	1	1,2	230/400	8	12
PS 12/4-3	PS 12/4-3EX	1400	0,25	0,18	-	1,5	1,13	0,85	0,65	230/400	8	10
PS 12/2-1	-	2800	0,37		3	-		-		230	9,5	-
PS 12/4-1	-	1400	0,25		2,3	-		-		230	9,5	-
PS 14/2-3	PS 14/2-3EX	2800	1,1	1,1	-	4,3	4,5	2,5	2,6	230/400	13	16
PS 14/2-1	-	2800	1,1		7,2	-		-		230	14	-
PS 16/2-3	PS 16/2-3EX	2800	2,2	2,2	-	8	8,7	4,6	5	230/400	26	23

JET



FUMEX JET är en takmonterad radialfläkt. Motorn är skyddad från de korrosiva gaserna och omgivande element. JET-konstruktionen genererar en maximal

utspädning av de ventilerade gaserna till omgivningen. Luftflöde från 300 till 3 500 m³/h.

Standard	ATEX	Varvtal (rpm)	Märkeffekt (kW)		Märkström (A)				Spänning (V)	Vikt (kg)		
					1-Fas 230V	3-Fas 230V		3-Fas 400V				
JET 20/2-3	JET 20/2-3EX	2800	0,75	0,75	-	3,3	3,46	1,9	2	230/400	23	23
JET 20/4-3	JET 20/4-3EX	1400	0,25	0,18	-	1,5	1,13	0,85	0,65	230/400	19	19
JET 20/6-3	JET 20/6-3EX	900	0,18	0,18	-	1,3	1,06	0,75	0,61	230/400	19	20
JET 20/2-1	-	2800	0,75		4,97	-		-		230	24	-
JET 20/4-1	-	1400	0,25		2,3	-		-		230	20,5	-
JET 25/2-3	JET 25/2-3EX	2800	2,2	2,2	-	8	8,7	4,6	5	230/400	35	24
JET 25/4-3	JET 25/4-3EX	1400	0,37	0,37	-	2	1,94	1,2	1,12	230/400	21,5	25
JET 25/6-3	JET 25/6-3EX	900	0,18	0,18	-	1,3	1,06	0,75	0,61	230/400	21,5	24
JET 25/4-1	-	1400	0,37		3	-		-		230	23	-
JET 30/4-3	JET 30/4-3EX	1400	1,5	1,1	-	5,8	5,7	3,3	3,3	230/400	37	35
JET 30/6-3	-	900	1,5		-	3,5		2,0		230/400	34,5	-

Måttskisser (mm)

P



LG 0



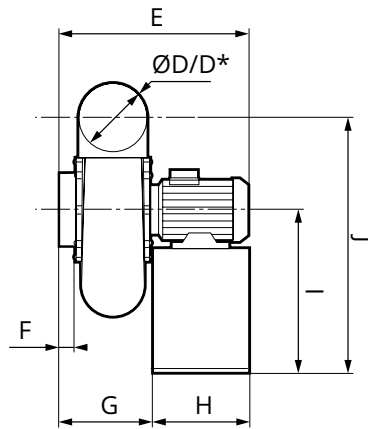
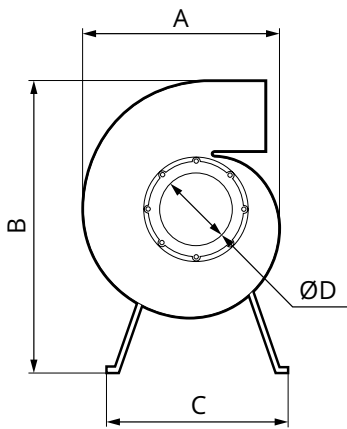
LG 90



LG 180

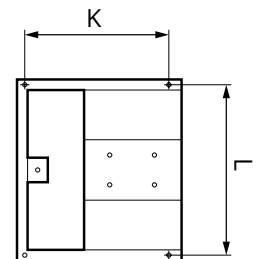
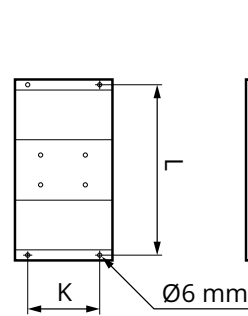


LG 270



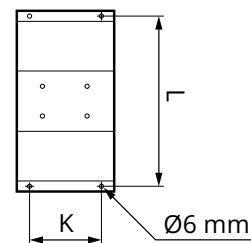
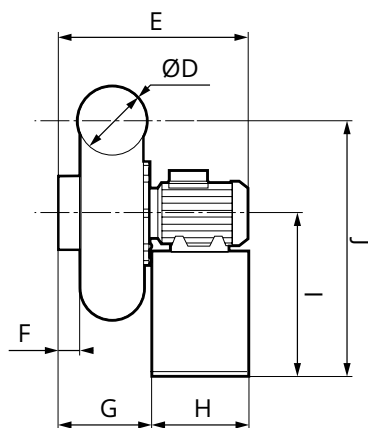
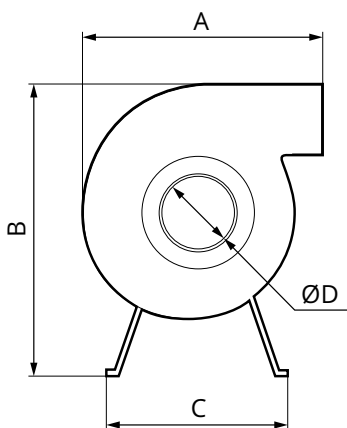
P 15/20/25/30/35

P 50



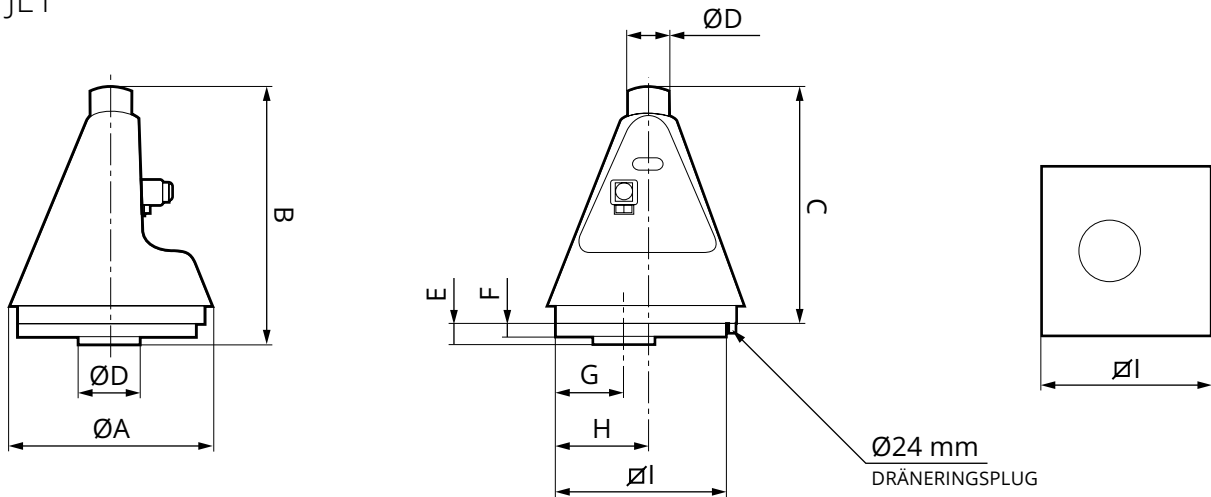
Artikel	A	B	C	D	D*	E	F	G	H	I	J	K	L
P 15	335	551	340	125	-	360	30	180	180	311	489	160	330
P 20	397	614	340	160	-	390	32	220	180	311	534	160	330
P 25-2	505	755	420	200	-	515	35	235	180	390	655	160	390
P 25-4/6	505	736	420	200	-	430	35	235	180	371	636	160	420
P 30	602	900	460	250	-	560	35	265	240	440	750	220	440
P 35	750	1150	600	315	-	730	60	320	350	580	993	314	600
P 50	1270	1505	600	600	500	1020	120	780	400	740	1255	720	495

PS



Artikel	A	B	C	D	E	F	G	H	I	J	K	L
PS 10	285	270	240	75	173	32	150	180	310	460	160	330
PS 12	375	486	340	90	350	45	162	180	311	441	160	330
PS 14	450	552	340	125	433	55	203	180	320	490	160	330
PS 16	540	678	420	160	477	40	207	240	390	595	160	330

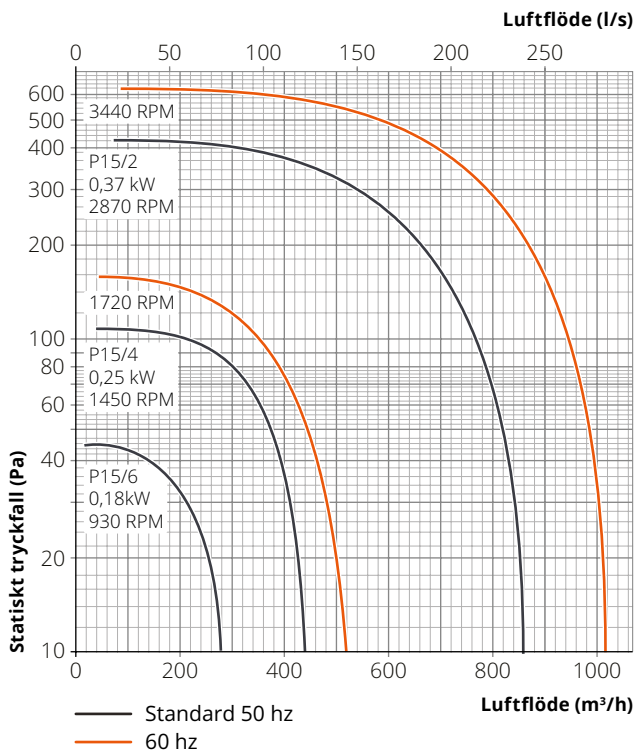
JET



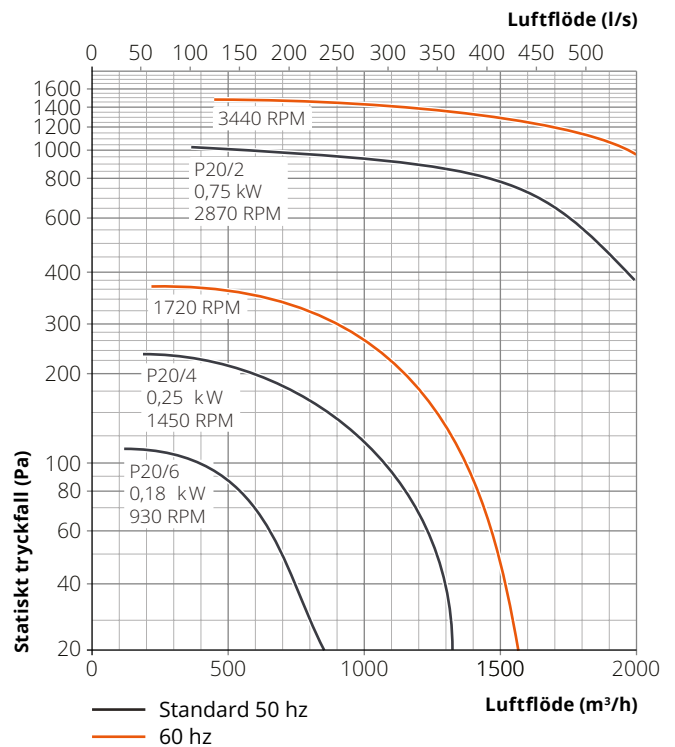
Artikel	A	B	C	D	E	F	G	H	I
JET 20	600	920	870	160	70	25	250	300	540
JET 25	735	1140	1090	200	70	25	240	300	540
JET 30	880	1140	1030	250	70	25	200	320	570

Fläktprestanda P

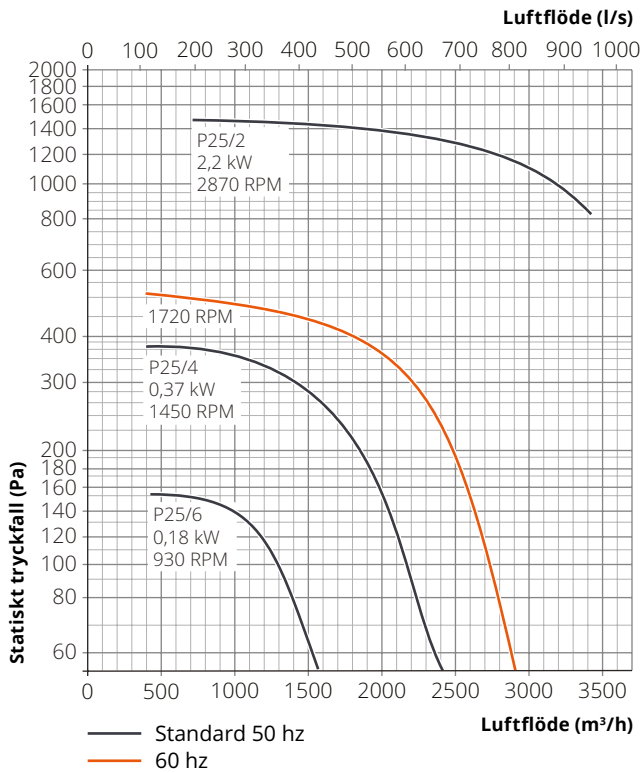
P 15



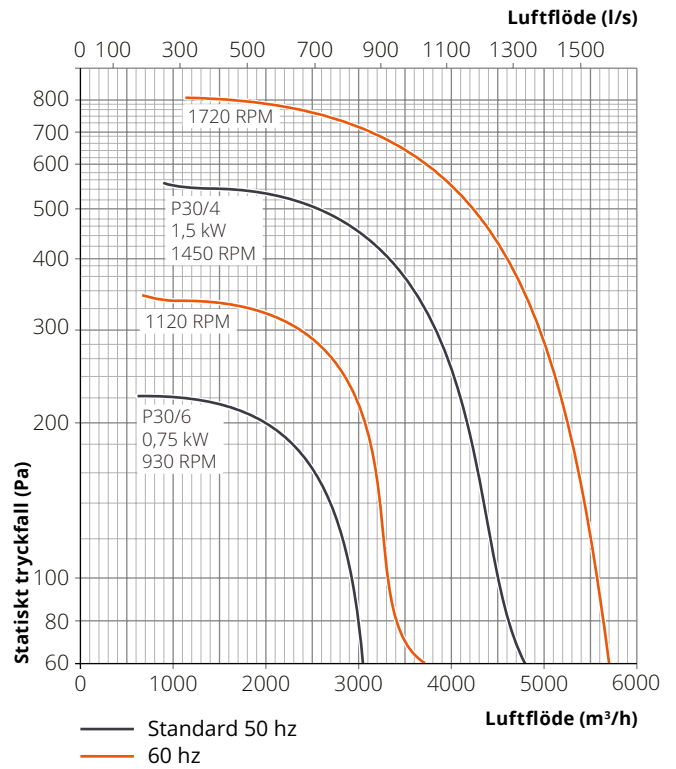
P 20



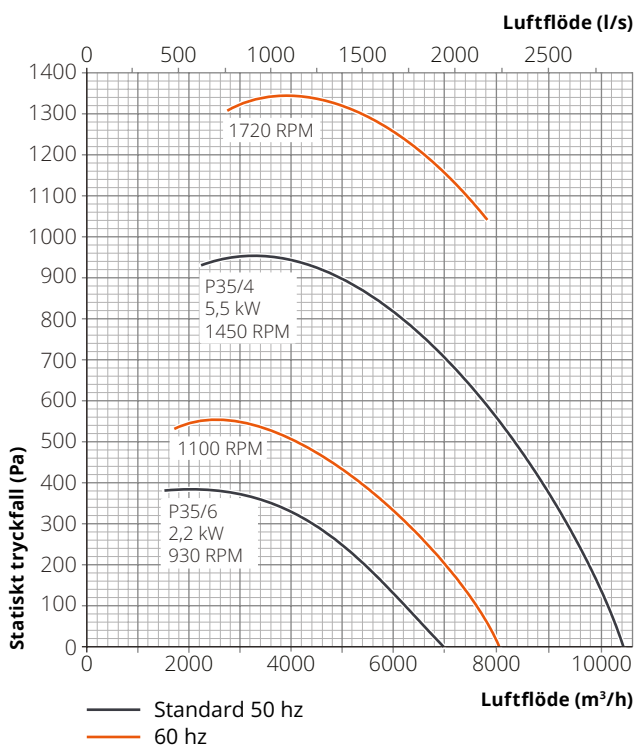
P 25



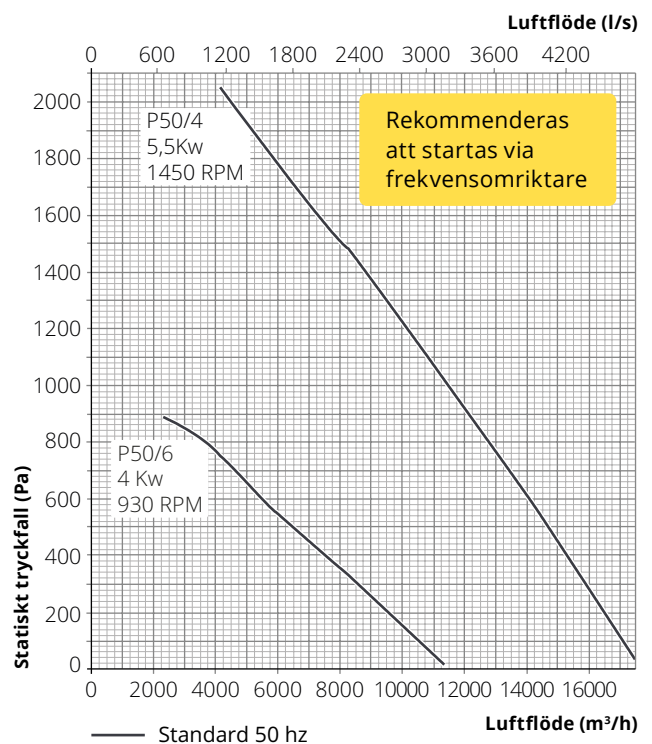
P 30



P 35

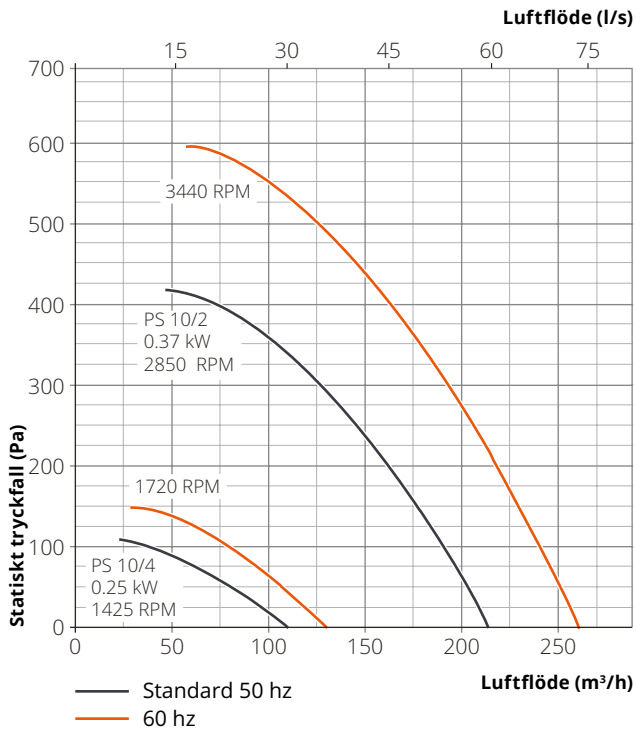


P 50

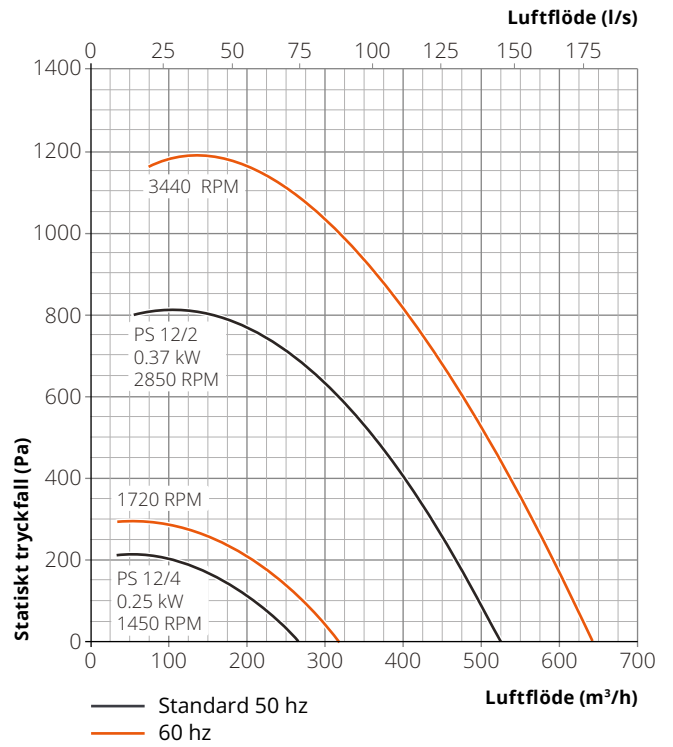


Fläktprestanda PS

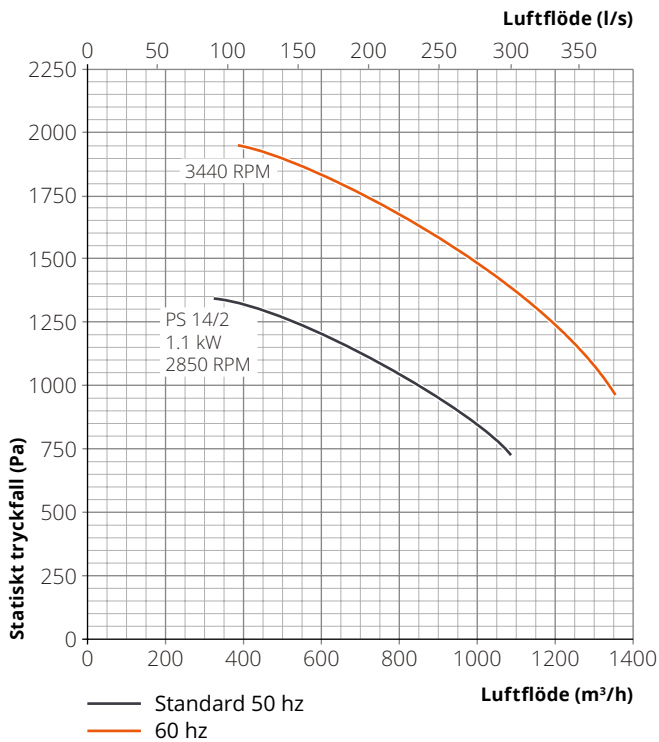
PS 10



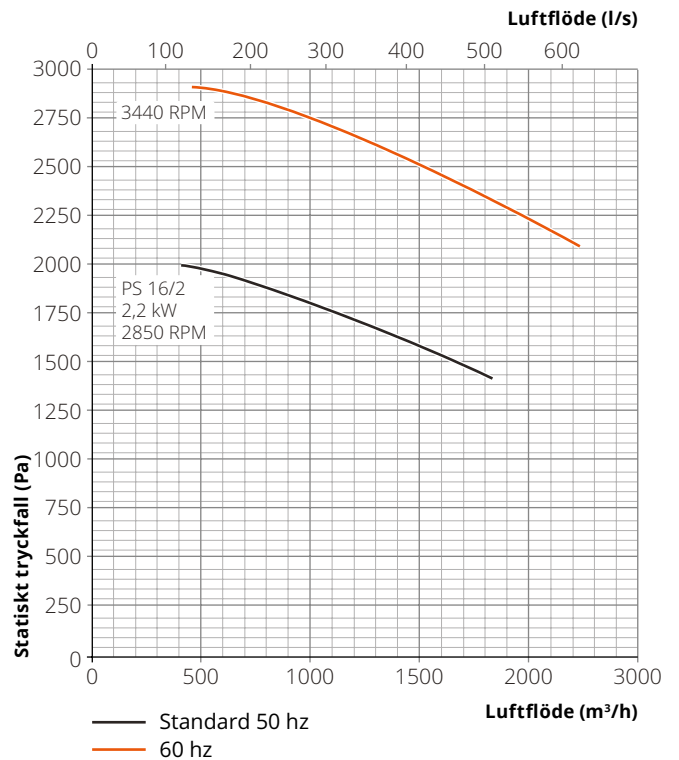
PS 12



PS 14

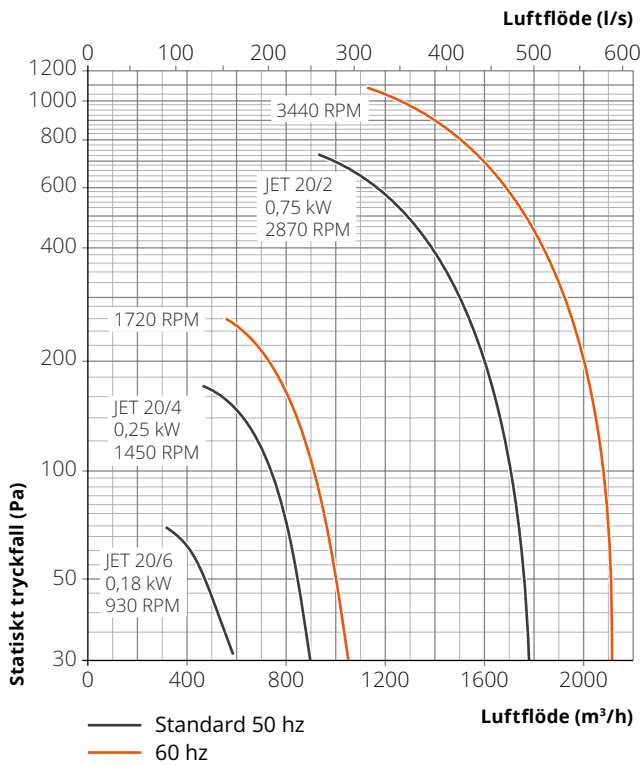


PS 16

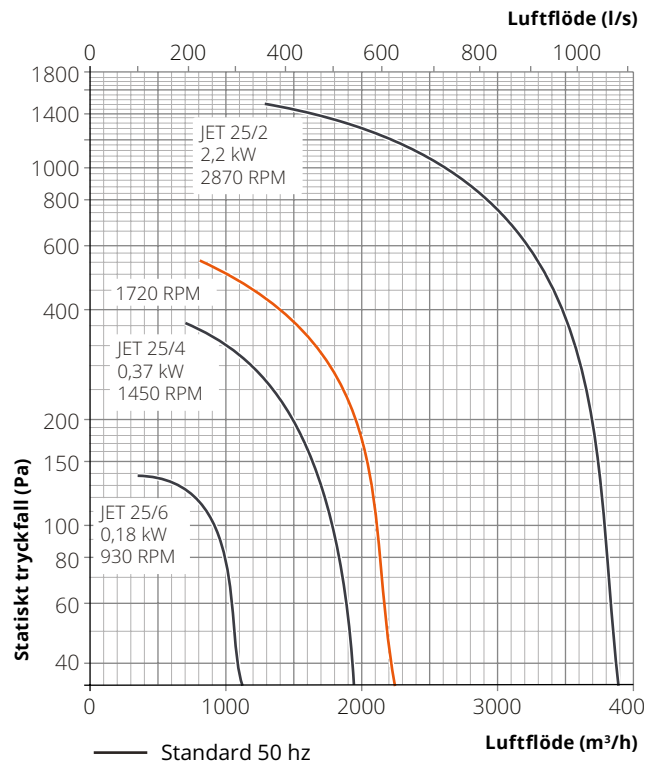


Fläktprestanda JET

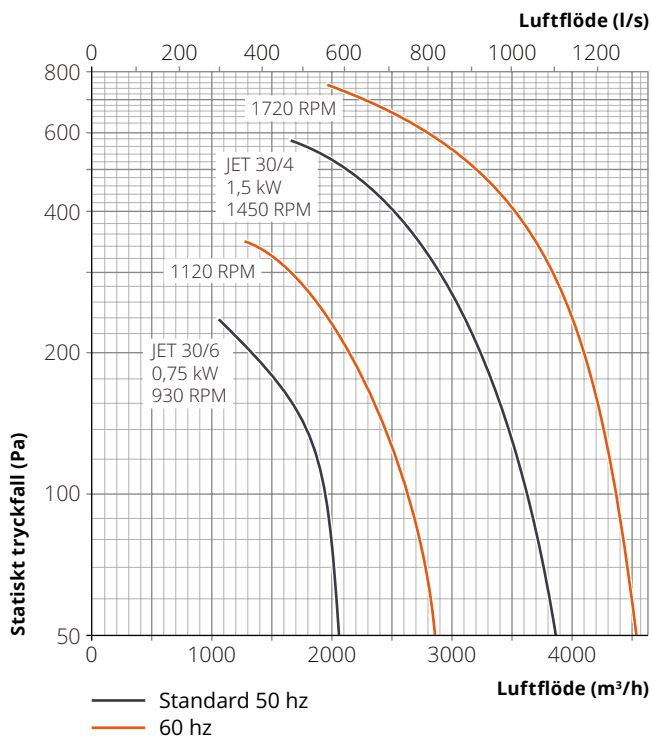
JET 20



JET 25



JET 30



Ljuddata

P

Mätt enligt ISO 5801

		P 15		P 20		P 25		P 30		P 35		P 50		
Varvtal (rpm)		1450	1450	1450	1450	1450	1450	2870	1450	1450	1450	1450	1450	
Luftflöde (m³/h)		39	251	445	660	662	1330	3079	915	2481	6120	10080	8977	14166
Statiskt tryck (Pa)		109	87	217	199	350	318	1046	552	477	750	625	1275	534
Frekvens (Hz)	125	50,5	55,3	65,1	67,6	70,1	72,2	84,0	75,1	60,6	74,5	74,5	88,1	89,9
	250	51,6	51,7	64,9	65,3	70,8	70,6	86,9	76,5	68,5	68,2	72,0	91,9	93,0
	500	52,7	52,1	63,8	64,8	70,1	72,1	85,0	76,9	75,5	68,4	76,1	82,4	85,5
	1000	46,8	49,8	61,0	61,9	69,8	70,5	87,2	73,2	74,2	67,4	75,5	80,1	83,8
	2000	39,2	41,8	52,3	53,0	59,8	62,1	82,3	68,5	71,0	61,2	70,9	78,4	81,8
	4000	32,8	36,9	50,6	51,3	54,7	59,2	79,6	63,9	66,7	61,3	71,4	78,9	81,0
Lw (dB)		57,0	58,9	70,1	71,5	76,4	77,7	92,7	82,0	79,5	82,4	87,9	96,7	98,1
Lw (dB A)		52,2	53,7	65,3	66,2	72,7	73,9	90,6	78,2	78,4	77,3	86,0	88,1	90,5

PS

Mätt enligt ISO/DIS 13347

		PS 10				PS 12				PS 14				PS 16			
Varvtal (rpm)		1435	1720	2870	3400	1450	1720	2850	3300	1450	1720	2850	3300	1450	1720	2850	3300
Luftflöde (m³/h)		58	69	116	137	233	276	458	530	538	638	1057	1224	906	1075	1781	2062
Statiskt tryck (Pa)		96	138	386	541	208	293	805	1079	400	563	1547	2073	585	823	2260	3030
Frekvens (Hz)	50	-	-	-	-	79,9	83,2	92,5	95,6	81,5	86,0	104,7	107,9	85,5	95,8	107,9	111,1
	100	-	-	-	-	71,9	75,6	88,5	91,4	76,9	80,1	90,2	94,2	87,0	83,2	94,2	104,0
	250	49,8	54,5	66,9	73,2	63,6	74,5	76,4	81,9	74,7	70,5	87,3	87,0	74,3	80,1	94,0	97,3
	500	45,2	49,6	64,8	69,3	66,4	72,4	72,6	83,1	69,1	72,9	84,1	79,3	70,9	75,3	84,1	89,3
	1000	49,8	53,1	60,3	64,4	55,7	62,5	76,4	81,9	61,4	67,5	80,0	83,2	69,2	73,6	83,4	87,3
	2500	-	-	-	-	47,7	52,2	63,3	69,6	54,6	59,0	71,8	76,9	62,9	67,0	80,3	87,3
	5000	-	-	-	-	43,3	47,7	62,4	66,3	50,0	54,3	69,3	73,2	57,8	64,2	77,5	81,2
	10000	-	-	-	-	41,4	45,7	58,0	61,9	48,3	52,6	64,7	68,5	49,7	56,1	72,5	78,4
Lw (dB)		61,6	67,4	80,8	85,2	83,9	87,6	98,1	100,9	87,3	90,8	105,8	110,5	92,6	98,2	110,0	114,2
Lw (dB A)		52,3	57,1	69,7	74,1	71,7	75,3	85,8	88,8	75,0	78,8	89,8	93,1	79,3	83,3	94,8	98,2

JET

Mätt enligt ISO 5801

		JET 20		JET 25		JET 30	
Varvtal (rpm)		1450	1450	1450	1450	1450	1450
Luftflöde (m³/h)		472	707	654	1362	1593	2726
Statiskt tryck (Pa)		192	99	344	208	480	294
Frekvens (Hz)	125	66	70	73	79	79	87
	250	69	71	71	74	78	81
	500	67	67	70	73	77	80
	1000	63	66	70	73	76	78
	2000	58	58	62	64	72	74
	4000	54	57	65	63	66	70
Lw (dB)		73,2	85,1	77,8	81,7	84,1	89,2
Lw (dB A)		69,1	83,7	74,1	76,0	80,2	82,8

Tillbehör P & PS

Utloppsgaller PUG

Tillverkad i PVC.

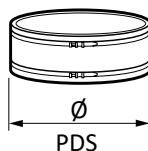


Standard	ATEX	Ø mm
PUG-090	-	90
PUG-125	PUG-125EX	125
PUG-160	PUG-160EX	160
PUG-200	PUG-200EX	200
PUG-250	PUG-250EX	250
PUG-315	PUG-315EX	315

Flexibel dukstos PDS

Tillverkad i flexibel PVC.

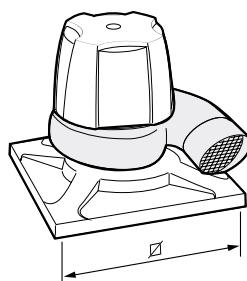
Inklusive två st klammer.



Standard	ATEX	Ø mm
PDS-090	-	90
PDS-125	PDS-125EX	125
PDS-160	PDS-160EX	160
PDS-200	PDS-200EX	200
PDS-250	PDS-250EX	250
PDS-315	PDS-315EX	315

Takmontagesats PRF

För serie P. För montage på takgenomföring. Tillverkad i Polypropen.

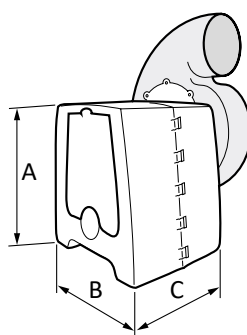


Standard	ATEX	Ø mm
PRF 15	PRF 15EX	547
PRF 20	PRF 20EX	547
PRF 25	PRF 25EX	547
PRF 30	PRF 30EX	547
PRF 35	PRF 35EX	700

Motorstativ PRS

Motorstativ med väderskydd för motor. Tillverkad i Polypropen.

- PRS 450 passar till PS12, PS14, P15, P20 & P25/4-6
- PRS 550 passar till PS16, P25/2 & P30
- PRS 750 passar till P35



Standard	ATEX	A Ø mm	B Ø mm	C Ø mm
PRS 450	PRS 450EX	450	425	90
PRS 550	PRS 550EX	550	425	125
PRS 750	PRS 750EX	715	585	160

Specifikation

Leveransutförande

Plastfläkten levereras som standard i LG-utförande inklusive motorstativ, för en enkel installation. Serie P 15/20/25/30/35 kan levereras i spegelvänt utförande (RD).

Ytbehandling

Plastdetaljer PP, återvinningsbar
Ståldetaljer Rostfritt eller pulverlackerade

Motor

3-fas alternativt 1-fas asynkronmotor.
Skyddsform IP 55. Isolationsklass F.
Motorer för andra spänningar kan levereras vid efterfrågan (tvåhastighet, explosionssäkert etc).

Utförande (vy från inloppsida)

Fläktarna finns som standard i följande utföranden:

P*



LG 0



LG 90



LG 180



LG 270

PS



LG 0




LG 90



LG 180



LG 270

 Standardiserat leveransutförande

* Serie P 15/20/25/30/35 kan levereras i spegelvänt utförande (RD)