

ETT CEMENT.
ALLA CEMENTINDIKATIONER.
FÖRUTSEBARA PROCEDURER.

PANAVIA™ V5



ETT CEMENT. ALLA CEMENTINDIKATIONER. FÖRUTSEBARA PROCEDURER.

En produkt som vinner i längden – ger säkerhet och kontroll i cementeringsprocessen för tandläkare och tandsköterskor: PANAVIA™ V5. Det här är ett cement för alla cementeringsindikationer, oberoende indikation eller vilket material som ska bondas! Den erkända och förutsebara PANAVIA™ V5-proceduren överraskar med sin unika enkelhet. Alltid samma cementeringsprocedur. Alltid den speciella PANAVIA™ V5 tooth primer för att förbehandla tandvävnaden. Och alltid CLEARFIL™ CERAMIC PRIMER PLUS för att prime-behandla den uppruggade restaureringsytan.

Arbeta smidigt med automixsprutan. Cement överskott är dessutom enkelt att ta bort. PANAVIA™ V5 finns slutligen i inte mindre än fem estetiska färger och har tack vare den unika MDP-monomeren en bindningsstyrka som överträffar andra cement.

Dina Patient mottagningar kommer kort sagt att ha stor glädje av vårt utvecklingsarbete. Upplev det smidiga sättet att cementera. PANAVIA™ V5 ger dig förutsebara resultat med standardprocedurer. Gång på gång.



BYGGER PÅ ÅR AV VETENSKAPLIG RESULTAT

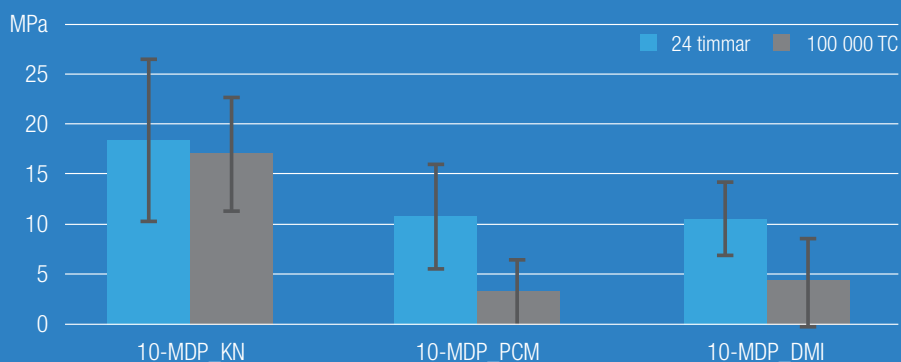
Patent sedan 1981

År 1981 utvecklade Kuraray Noritake den dentala genuina originella MDP monomeren för att förbättra bindningsstyrkan till hydroxylapatit (HAp). Två år därefter befäste PANAVIA™ sitt rykte när företaget lanserade PANAVIA™ EX med den genuina originella MDP monomeren, världens första kompositcement. Ända sedan dess har PANAVIA™ varit synonymt med pålitlig bonding.



Den genuina originella MDP monomeren fäster inte bara på hydroxylapatit utan har också stark bindningsstyrka till oxidkeramer som zirkonium. Därför är inte bara vi utan även alla erkända universitet och forskare övertygade om att MDP är den enda bondingmonomeren för adhesiv och cementering. Att framställa ren MDP-monomer är en verkligt komplicerad process. Eftersom det var vi som uppfann MDP har vi bättre kontroll på denna process än någon annan och vi tillhandahåller den renaste formen av MDP i våra produkter. En garanti för en optimal bonding och hållbarhet.

MIKROTENSIL BINDNINGSTYRKA TILL DENTIN ¹



¹ De självetsande primers som användes vid experimentet preparerades med 15 viktprocent 10-MDP från olika källor: KN (Kuraray Noritake Dental), PCM (Tyskland) eller DMI (Designer Molecules Inc. USA). Källa: Yoshihara K, Nagaoka N, Okihara T, Kuroboshi M, Hayakawa S, Maruo Y, Nishigawa G, De Munck J, Yoshida Y, Van Meerbeek B. "Functional monomer impurity affects adhesive performance." Dent Mater. 31 dec 2015 (12):1493–501.

FÖRUTSEBAR PROCEDUR PRECIS SOM DET SKA VARA

Oavsett om du cementerar kronor, broar, fasader, inlays, och onlays, litiumdisilikat, abutment cementering, tandfyllningar/ pelaruppbyggnad, rotkanalsstift, maryland-broar, till och med etsbroar följer du samma enkla procedurer för alla restaureringar, material eller indikationer:

1. Applicera CLEARFIL™ CERAMIC PRIMER PLUS på restaureringen.
2. Applicera PANAVIA™ V5 tandprimer på tandvävnaden.
3. Applicera PANAVIA™ V5 och sätt restaureringen på plats.

Det gör att du kan känna dig trygg och fokusera på att ta hand om din patient eftersom restaureringen får en förutsebar placering. Utan krångliga flödesscheman eller komplicerade cementeringsinstruktioner.

DU KAN LUTA DIG TILLBAKA OCH LITA PÅ PANAVIA™ V5

Enkelt att applicera. Enkelt att placera. Smidigt att ta bort cement överskott. Med automixsprutan kan du arbeta snabbt, enkelt och exakt. Tack vare en optimerad cement med jämn kvalitet kan du känna dig trygg med att restaureringen får exakt rätt placering.

Cement överskott kan avlägsnas på bara några sekunder. Använd polymeriseringslampan på ytan i några sekunder och ta därefter enkelt bort Cement överskott i ett enkelt steg.

Tack vare den unika sammansättningen håller sig cementen längre i gelform. Det gör att du slipper cementrester. Det blir ett renare, snyggare resultat, även på omkringliggande vävnader.

Den enkla, direkta ljushärdningen av PANAVIA™ V5 är det sista steget för att uppnå en hållbar försegling. PANAVIA V5 är både ljus-härdande och dualhärdande cement. Om polymeriseringslampan våglängdsområdet för ljushärdning inte når cementen, härdas PANAVIA V5 genom kontrollerad kemisk process.

Upplev ett tryggt, välbekant sätt att cementera. PANAVIA™ V5 ger dig förutsebara resultat med standardprocedurer Gång på gång.



Applicera på restaureringen och torka

Applicera på tandvävnaden, låt sitta i 20 sekunder och torka

Det är bara att applicera cementen och sätta restaureringen på plats

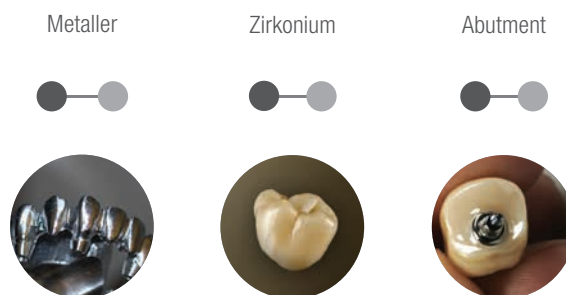
BONDING MED DUALHÄRDNING. AMINE-FRI, VACKRA, STABILA FÄRGER.

När PANAVIA™ V5-cementen kommer i kontakt med PANAVIA™ V5 tooth primer påskyndas härdningen. Resultatet blir högsta tänkbara polymeriseringsgrad. På så sätt slipper du effektivt risken för vattenabsorption, missfärgning eller bindningar som släpper (se diagram 1 på sidan 9).

Den aminfria pastan stärker cementfärgernas hållbarhet och stabilitet i PANAVIA™ V5. Det gör att dina naturligt fina restaureringar fortsätter att vara vackra! Och det är bara en av hemligheterna bakom otroliga PANAVIA™ V5.



SJÄLVKLAR SUCCÉ



1. DEN BÄSTA FÖRBEHANDLINGEN (PREPARATION)¹

- Sandblästra, skölj och torka
- Applicera fluorvätesyra, skölj och torka³
- Applicera K-ETCHANT spruta, skölj och torka²
- Sandblästra, använd K-ETCHANT spruta, skölj och torka

¹ För mer information om procedurerna, se bruksanvisningen.

² Om ytan består av opreparerad emalj eller om bondade broar eller fasader cementeras. Applicera K-ETCHANT spruta med etsningsgel på emaljt看. Låt sitta i 10 sekunder, skölj och torka.

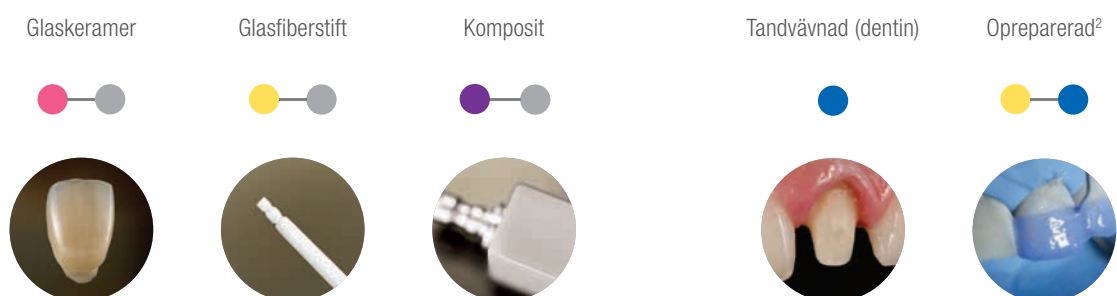
³ Om din dentaltekniker redan har applicerat fluorvätesyra behöver du endast applicera fosforsyra för att rengöra och aktivera den keramiska restaureringsytan.

DEN BÄSTA FÖRBEHANDLINGEN TAR BARA NÅGRA SEKUNDER

PANAVIA™ V5 är vår första kompositcement som bara behöver en tandprimer:

PANAVIA™ V5 tooth primer och CLEARFIL™ CERAMIC PRIMER PLUS innehåller den genuina originella MDP monomeren från Kuraray Noritake Dental som säkerställer en exceptionellt hållbar bindning. Den är så stark att bindningen mellan tand, cement och restaureringen är starkare än elementet i sig (se diagram 2 på sidan 9). Mer bindningsstyrka behövs inte!

Läs här om de vanliga förbehandlingar som vi rekommenderar för protetiska restaureringar och tandvävnad. Procedureerna beror på vilket material som ska behandlas. Hör med ditt laboratorium om vem som sköter de olika stegen i processen.



2. EN PRIMING-PROCEDUR¹

- Applicera CLEARFIL™ CERAMIC PRIMER PLUS och torka
- Applicera PANAVIA™ V5 tooth primer, låt sitta i 20 sekunder och torka



FORSKNING

"PANAVIA™ V5 uppvisade en betydligt högre bindningsstyrka (skjuvhållfasthet) än Multilink Automix¹, RelyX Ultimate¹ och NX3¹ vid självhärdning, både i rumstemperatur och högre temperatur (37°C)."

› Bond of Resin Cements to Tooth Substrates in Self-cure Mode", R. Radhakrishnan, J.O. Burgess m.fl., IADR-konferensen, 2015, Boston, sammanfattning av föredrag (abstract) nr 102

Över tid uppvisade den aminfria kompositcementer² mindre färgvariation än två aminbaserade cement."

› Colour Stability of Amine-free Dental Cement", N. Xiang, J.O. Burgess m.fl., IADR-konferensen, 2015, Boston, sammanfattning av föredrag (abstract) nr 2339

"Enligt indikationerna skulle den experimentella resincementen (HPC-100³) vara kliniskt effektiv eftersom den uppvisade hög bindningsstyrka i kombination med en enkel cementeringsmetod."

› Bonding Performance of Experimental Resin Cement (HPC-100³ ", R. Ishii, M. Miyazaki m.fl., Nihon-universitetet, 140:e konferensen med det japanska sällskapet för konservativ tandvård, 2014, Shiga, sammanfattning av föredrag (abstract) nr P22

BRETT INDIKATIONSOMRÅDE

- ✓ Cementering av kronor, broar, inlays och onlays
- ✓ Cementering av fasader
- ✓ Cementering av maryland-broar och etsbroar
- ✓ Cementering av indirekta restaureringar
- ✓ Cementering av rotkanalsstift och kronförlängningar
- ✓ Cementering av implantat abutment

MATERIAL EGENSKAPER

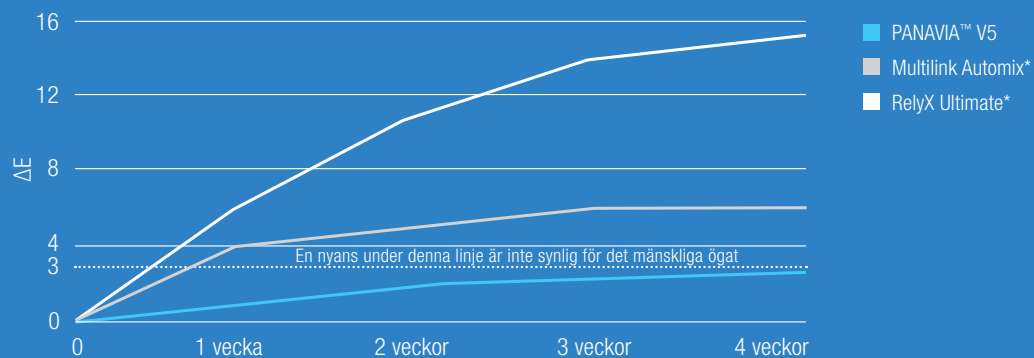
Fillerpåfyllning:	61 viktprocent (38 volymprocent)	Filmens tjocklek ^{4,5} :	12 µm
Böjhållfasthet ^{4,5} :	127 MPa	Radiopacitet ⁵ :	180 % Al
Böjmodul ^{4,5} :	6,3 GPa	Frisläppande av fluorid (28 dagar) ⁸ :	58 µg/g
Kompressionsstyrka ⁴ :	310 MPa	Verkningstid (23 °C):	2 min.
Vattenabsorption ^{4,5} :	21 µg/mm ³	Verkningstid (lampa):	10 sek

¹ Detta varumärke tillhör inte Kuraray Co., Ltd. ² Aminfri kompositcemento avser PANAVIA™ V5. ³ HPC-100 är kodnamnet för PANAVIA™ V5.

⁴ Dubbelhärdning av pastan (en kombination av själv- och ljushärdning) ⁵ Enligt ISO 4049:2009

Källa: Kuraray Noritake Dental Inc. Slutresultatet kan påverkas av mindre betydande utvärderingsförhållanden. Se ISO-bestämmelser.

DIAGRAM 1: NYANSSTABILITET¹



PANAVIA™ V5 HYBRID LAYER²

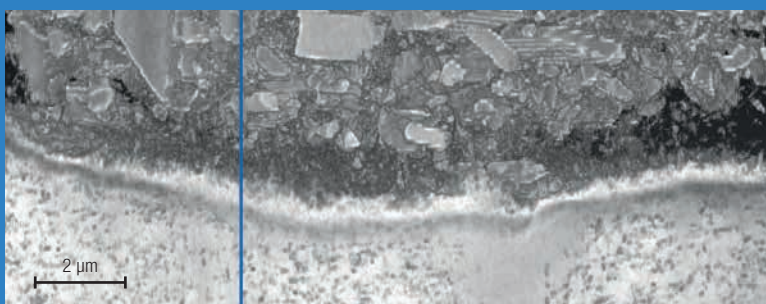
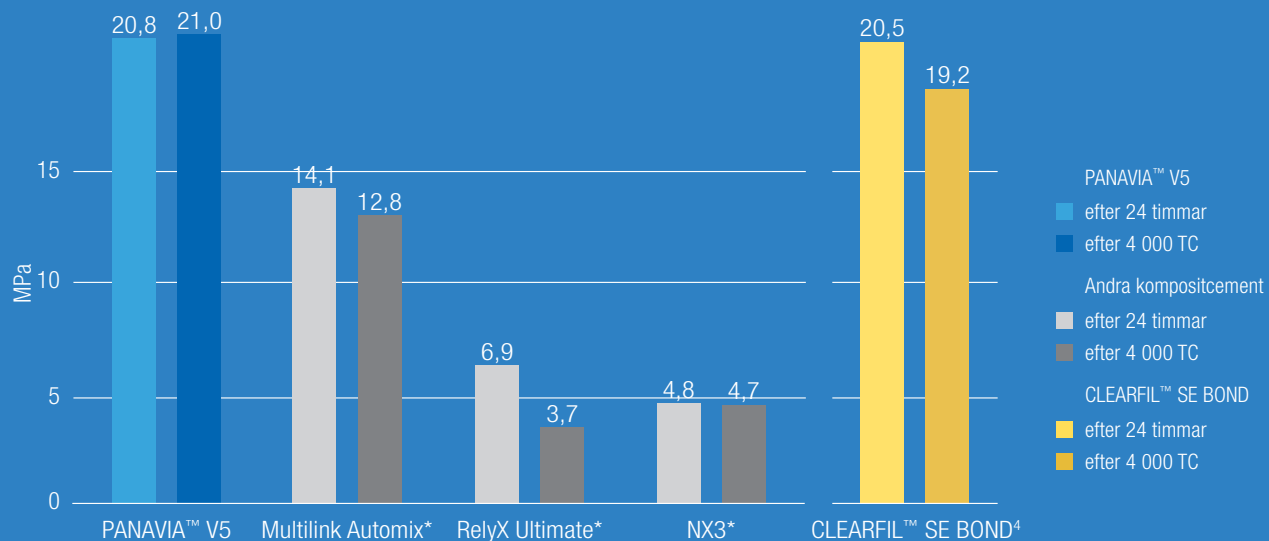


DIAGRAM 2: SJÄLVHÄRDNING BINDINGSSTYRKA (DRAGHÅLLFASTHET) TILL BOVINT DENTIN³



¹ Källa: Kuraray Noritake Dental Inc. Proven fick åldras i vatten i 70°C. ² SEM-bild: Med tillstånd från N. Nagaoka och K. Yoshihara, Okayama-universitetet i Japan. ³ Källa: Kuraray Noritake Dental Inc. ⁴ CLEARFIL™ SE BOND Framstående adhesiv som har testats med CLEARFIL™ AP-X. Används för att kontrollera adhesion inom forskning. * Detta varumärke tillhör inte Kuraray Co., Ltd.

PRODUKTUTBUD



PROFESSIONAL KIT - #3600-EU

PANAVIA™ V5 Tooth Primer (2 ml), CLEARFIL™ CERAMIC PRIMER PLUS (2 ml), PANAVIA™ V5 Paste [one syringe per shade (2.4 ml / 4.2 g): Universal (A2), Clear, Brown (A4), White, Opaque], PANAVIA™ V5 Try-in Paste [one syringe per shade (1.8 ml): Universal (A2), Clear, Brown (A4), White, Opaque], K-ETCHANT Syringe (3 ml), 30 Mixing tips, 10 Endo tips (S)¹, 50 Applicator brushes (fine<silver>)¹, 1 Mixing dish (FPN)¹, 20 Needle tips (E)¹



STANDARD KIT - Universal (A2) #3601-EU - Clear #3602-EU

PANAVIA™ V5 Tooth Primer (2 ml), CLEARFIL™ CERAMIC PRIMER PLUS (2 ml), PANAVIA™ V5 Paste [one syringe per shade (4.6 ml / 8.1 g): Universal (A2), Clear], K-ETCHANT Syringe (3 ml), 15 Mixing tips, 5 Endo tips (S)¹, 50 Applicator brushes (fine<silver>)¹, 1 Mixing dish (FPN)¹, 20 Needle tips (E)¹

INTRODUCTORY KIT - Universal (A2) #3604-EU - Clear #3605-EU

PANAVIA™ V5 Tooth Primer (2 ml), CLEARFIL™ CERAMIC PRIMER PLUS (2 ml), PANAVIA™ V5 Paste [one syringe per shade (2.4 ml / 4.2 g): Universal (A2), Clear], 10 Mixing tips, 50 Applicator brushes (fine<silver>)¹, 1 Mixing dish (FPN)¹

FEM ESTETISKA NYANSER²

Dubbelhärdande:
Universal (A2)



Clear



Brown (A4)



White



Självhärdande:
Opaque



REFILL

PANAVIA™ V5 TOOTH PRIMER (4 ml) #3635-EU

CLEARFIL™ CERAMIC PRIMER PLUS (4 ml) #3637-EU

PANAVIA™ V5 PASTE (4.6 ml / 8.1 g),
20 MIXING TIPS

Universal (A2)	#3611-EU	Clear	#3612-EU
Brown (A4)	#3613-EU	White	#3614-EU
Opaque	#3615-EU		

PANAVIA™ V5 TRY-IN PASTE (1.8 ml)

Universal (A2)	#3621-EU	Clear	#3622-EU
Brown (A4)	#3623-EU	White	#3624-EU
Opaque	#3625-EU		

K-ETCHANT Syringe (2 x 3 ml), 2 x 20 needle tips (E)
#3252-EU

Mixing tip (20 mixing tips) #3626-EU

Endo tip (20 endo tips) #3629-EU



¹Färgkoden inom parentes anger exakt tillbehörstyp. ²De faktiska färgerna kan avvika från nyanserna i tryck..

KONTAKT

Kuraray Europe Benelux, Nordics & Baltics

Margadantstraat 20
1976 DN, IJmuiden
Nederländerna

Telefon +46 (0) 844 685 329
E-post infonordics@kuraray.com

Webbplats www.kuraraynoritake.eu

- Läs den medföljande bruksanvisningen innan du använder denna produkt.
- Produktens specifikationer och utseende kan komma att ändras utan förvarning.
- Den tryckta färgen kan avvika något från den faktiska färgen.

"PANAVIA", "CLEARFIL MAJESTY" och "CLEARFIL" är varumärken som tillhör Kuraray Co., Ltd.



Kuraray Noritake Dental Inc.
1621 Sakazu, Kurashiki, Okayama 710-0801, Japan
Webbplats www.kuraraynoritake.com



02/2019