



MATTING

Arbetsplats- mattor

- ergonomiska mattor för butik, lager,
lätt- och tung industri



Arbetsplatsmattor

Fler och fler har upptäckt betydelsen av en bra arbetsmiljö, belastningsergonomi är ett ämne som vi alltmer hör talas om. Det handlar om hur arbetsställningar, rörelser i arbetet, fysisk belastning och andra förhållanden påverkar kroppens muskler och leder. Det är också klarlagt att fysisk belastning är en av de vanligaste orsakerna till arbetsskada och utgör 40% av samtliga anmälda arbets-skador. Ergonomiska arbetsplatsmattor är ett led i rätt riktning när det gäller förbättringar för personal som står och arbetar på hårda underlag.

Varför ska man köpa arbetsplatsmattor?

Först och främst så förbättrar det arbetsmiljön genom att göra hårt underlag mjukt. En ergonomisk arbetsplatsmatta från Matting har många fördelar, personalen orkar mer och trivseln ökar. Idag står belastningsskador för 80% av sjukdagarna. Med en arbetsplatsmatta minskar sjukdagarna vilket gör att satsningen även blir ekonomiskt effektiv.

När ska man köpa arbetsplatsmattor?

Många väntar alltför länge med att prioritera ergonomin på jobbet. Stora fördelar kan dras om man planerar in ergonomitänkandet redan vid planeringen av arbetsplatsen. Ett företag som satsar på förebyggande personalvård, med hjälp av ergonomiska mattor, kan med små medel åstadkomma stora förbättringar. Ju tidigare man satsar på förebyggande personalvård desto bättre blir resultatet.

Var ska arbetsplatsmattorna ligga?

Behovet av arbetsplatsmattor är stort inom alla verksamhetsområden. Det finns mattor som är speciellt utvecklade för att passa till exempel vid kassadiskar, monteringslinjer eller livsmedelsindustrier. Några klarar av tung belastning, svetsloppor, oljor och kemikalier, de flesta dämpar ljud och vibrationer.

Hur fungerar mattorna?

Alla våra mattor är ergonomiska och halksäkra. Man kan välja mellan tre varianter som har speciella egenskaper. Mjuka mattor dämpar stötar, ljudisolerar och skyddar mot kalla golv. Spänstiga mattor får fötterna att jobba omedvetet, musklerna arbetar och påverkar blodcirkulationen positivt. Mattor som har bulor i kombination med ett spänstigt material stimulerar foten samtidigt som resten av kroppen avlastas.

Vilken sorts matta ska man köpa?

I en tung industrimiljö passar en matta av nitrilgummi allra bäst. Dessa mattor tål stora påfrestningar och klarar av de flesta kemikalier. För livsmedelsmiljöer rekommenderas mattor av speciellt material och med dränerande kanaler på undersidan. Då blir det lätt att hålla rent. Ibland kräver miljön en matta i en speciell storlek eller form, då kan man välja en skräddarsydd matta eller bygga en av moduler. För att underlätta vid valet av matta har vi delat in katalogen i två delar, i första delen presenterar vi alla mattor som klarar av miljöer i tung industri, i andra delen hittar du mattorna som passar i butik, på lager och i lättare industri.

Mattor för tung industri

Comfort Flow	sid 4
Yoga Tex	sid 6
Yoga Solid Extra	sid 7
Yoga Tuff Extra	sid 7
Yoga Tailor Nitril	sid 8
Yoga Flex Industri	sid 9
Yoga Fashion Nitril	sid 9

Mattor för butik, lager och lätt industri

Yoga Deck	sid 10
Yoga Bubble	sid 12
Yoga Deck Zedlan	sid 13
Yoga Step Zedlan	sid 13
Yoga Fashion Nitril	sid 14
Yoga PUR / Yoga ESD	sid 15
Yoga Wearbond Deck	sid 15
Yoga Super	sid 16
Yoga Super Plus	sid 17
Yoga Meter / Yoga Signal	sid 17

Mattor för extra höga krav på hygien / livsmedelshandling

Comfort Flow	sid 18
Yoga Tuff Extra	sid 19

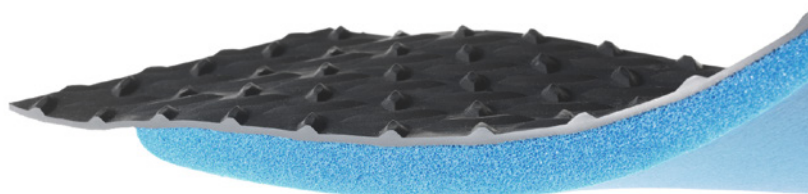
Modulmattor

Yoga Tuff Extra	sid 19
Yoga Solid Extra	sid 20
Yoga Tuff	sid 21
Yoga Solid	sid 21
Yoga Flex	sid 22

Skräddarsydd

Yoga Tailor	sid 22
-------------	--------

Lathund	sid 23
---------	--------



Mattor för tung industri

Mattor lämpliga för tung industri

Kraven på en arbetsplatsmatta skiftar från torra kontorsmiljöer till tunga industrimiljöer. Det är viktigt att välja rätt matta på rätt plats. Beroende på vilket material som mattan är uppbyggd av kan olika slitstyrka, kemikalieresistens, temperertålighet, bakteriemotstånd och eldfasthet erhållas.

Mattor tillverkade i naturgummi (NR) är slitstarka men mjuka, töjbara och spänstiga med mycket bra ergonomi och komfort. De tål väta men passar bäst i torra miljöer utan kemikaliepåverkan.

I en tung industrimiljö passar mattor av nitrilgummi (NBR) eller syntetgummi (SBR) allra bäst. Dessa mattor tål generellt stora påfrestningar, de är resistenta mot oljor, fett och klarar av de flesta kemikalier. De är temperaturbeständiga och en del klarar svetsglöd. Nitrilgummi har i sort sett samma ergonomiska egenskaper som naturgummi. En del mattor består av mer än en gummisort, antingen en gummiblandning i hela mattan eller en matta i två skikt.

Byggbara modulmattor

Alla våra modulmattor byggs enkelt till önskad storlek, Yoga Tuff Extra och Yoga Solid Extra består av ett smart modulsystem om 91 x 91 cm. Varje modul har en fast koppling på en sida vilket gör det lätt att koppla på nästa modul. De kan även kompletteras med fasade kanter för minskad snubbelrisk. Mattorna har antingen en helt tät eller en öppen hålmönstrad ovsida, i båda fallen är de mycket halksäkra. Yoga Tuff Extra och Yoga Solid Extra har också den extra funktionen att den är gjord för miljöer med extra höga krav på hygien. Yoga Flex Industri har ett modulsystem som består av mittbitar och ändbitar som man fogar samman till den längd man vill, de finns även som hel matta.

Comfort Flow

Comfort Flow är en mjuk och smidig arbetsplatsmatta som ger bra komfort och ergonomi på hårda golv. Det kraftiga mönstret gör den mycket halksäker och den öppna konstruktionen släpper igenom och dränerar väta samt ventilerar golvet. Den är gjord av 100% nitrilgummi vilket gör den mycket motståndskraftig mot oljor, fett, kemikalier och skärvätskor. Comfort Flow har en extra kraftig fasad kant som minskar snubbelrisken.

Mattor för tung industri

Material / egenskaper

Nitrilgummi (NBR)

En gummikvalitet som tål oljor, värme och kemikalier. Slitstarkt men samtidigt avlastande och dämpande.

Syntetgummi (SBR)

Mer nötnings- och ålders beständigt än naturgummi. Mjukt, töjbart och dämpande material som tål väta men passar bäst i torra miljöer.

Naturgummi (NR)

Mycket slitstarkt, mjukt, töjbart och dämpande material som tål väta men passar bäst i torra miljöer.

Zedlan

Skummad vinyl, ett mjukt och spänstigt material för ännu bättre ergonomi och komfort. Lång livslängd. Används ofta som undersida till våra tvåskiktsmattor.

Tvåskiktsmatta

Matta som vulkas ihop för bästa vidhäftning. Inget lim krävs vilket gör dem till ett bra miljöval. Passar bäst i torra miljöer.

ESD / Antistatiska mattor

ESD mattor är gjorda för att snabbt leda bort statisk elektricitet från människor, vilket minskar risken att utrustning som är känslig för statisk elektricitet skadas. Vi har mattor som leder bort statisk elektricitet enligt följande tre klasser där klass 1 är snabbast avledande:

1. Elektriskt konduktiv (ledande)
2. Statiskt dissipativ
3. Antistatisk

Fakta arbetsplatsmatta Comfort Flow

Miljö / egenskaper: Tung industri, butik, lager och lätt industri. Lämplig i restaurangkök och barer, i miljöer med höga krav på hygien. Avlastande, halksäker. Statiskt dissipativ, enligt klass 2 (se ovan).

Material: Nitrilgummi, antimikrobiellt behandlad.*

Tjocklek: 12 mm

Oljebeständighet: Lång exponering.

Skötsel: Spolas av eller maskindiskas, klarar desinficering med antiseptiska kemikalier. Tål autoklav.

Färger: Svart

Storlek, bredd x längd / Art.nr

56 x 85 cm 381105 83 x 140 cm 381106 83 x 277 cm 389500

*Behandlad med biociderna zinkpyriton och tiabendazol för att minska påväxten av mikroorganismer. Låg risk för miljöpåverkan vid användning och rengöring av produkten. Vid slutförbrukning behöver inga särskilda åtgärder vidtas.





Yoga Tex

Arbetsplatsmatta för riktigt tuffa miljöer. Tål glödande och vassa metallspån vilket gör att den även är lämplig vid svetsarbetsplatser. Slitstyrkan och dess goda ergonomiska egenskaper gör att många också väljer Yoga Tex vid packbord och liknande arbetsplatser. Fasade kanter minskar snubbelrisken. Yoga Tex består av ett slitstarkt textilmonstrat ytskikt i SBR-gummi som vulkas ihop med en mjuk och dämpande baksida i naturgummi.

Fakta arbetsplatsmatta Yoga Tex

Miljö / egenskaper: Tung industri, lätt industri. Dämpande, avlastande, halksäker.

Material: Ytskikt i SBR-gummi, undersida i naturgummi.

Tjocklek: 9 mm

Oljebeständighet: Medel exponering.

Skötsel: Sopas av.

Färger: Svart

Storlek, bredd x längd / Art.nr

0,91 x 12,2 m 107920 **0,91 x löpmeter** 107920-1

Yoga Solid Extra

En slitstark modulmatta med en tät och halksäker ovasida. Små nabbar på undersidan lyfter mattan vilket gör att den dränerar och ventilerar mot golvet. Den byggs lätt till önskad storlek, varje modul har en fast koppling på en sida vilket gör det lätt att koppla på nästa. Kan även kompletteras med fasade kanter för minskad snubbelrisk. Yoga Solid Extra är tillverkad av en speciell nitrilgummiblandning vilket gör att den är både värmebeständig och motståndskraftig mot skärvätskor, oljor, fett och kemikalier.

Fakta arbetsplatsmatta Yoga Solid Extra

Miljö / egenskaper: Tung industri. Dämpande, avlastande, halksäker.

Material: Nitrilgummi.

Tjocklek: 15 mm

Oljebeständighet: Lång exponering.

Skötsel: Spolas av eller maskindiskas, klarar desinficering med antiseptiska kemikalier. Tål högtrycksvätt upp till 60 psi.

Färger: Terrakotta

Storlek, bredd x längd / Art.nr

91 x 91 cm 321504 **Kopplingslist** 100245

Kantlist, fasad 6,5 x 91 cm 311566



Yoga Tuff Extra

Yoga Tuff Extra är ventilerad med ett hålmönster, den är mycket halksäker. Små nabbar på undersidan lyfter upp mattan så att golvet ventileras. Den speciella täta gummiblandningen försvårar för bakterier att få fäste och den klarar desinficering med antiseptiska kemikalier. Nitrilgummihalten gör att den klarar oljor, fett och kemikalier samtidigt som den ger mattan en hög slitstyrka och värmebeständighet. Kan kompletteras med fasade kanter för minskad snubbelrisk.

Fakta arbetsplatsmatta Yoga Tuff Extra

Miljö / egenskaper: Tung industri. Dämpande, avlastande, halksäker.

Material: Blandning nitril- och naturgummi.

Tjocklek: 15 mm

Oljebeständighet: Lång exponering.

Skötsel: Spolas av eller maskindiskas, klarar desinficering med antiseptiska kemikalier. Tål högtrycksvätt upp till 60 psi.

Färger: Terrakotta

Storlek, bredd x längd / Art.nr

91 x 91 cm 311542 **Kopplingslist** 100245

Kantlist, fasad 6,5 x 91 cm 311566





Yoga Tailor Nitril

Arbetsplatsmatta med fasade kanter som du själv bestämmer form och storlek på. Mattans format anpassas efter dina önskemål och kan sammanfogas till att täcka stora ytor, vinklade eller rundade former, den finns även som metervara i tre olika bredder. Yoga Tailor Nitril har ett durkmönstrat, halksäkert ytskikt av nitrilgummi som klarar spill av oljor, skärvätskor och kemikalier. Undersidan består av en mjuk och spänstig EPDM-gummi.

Fakta arbetsplatsmatta Yoga Tailor Nitril

Miljö / egenskaper: Tung industri. Mjuk, dämpande, halksäker.

Material: Ytskikt i nitrilgummi, undersida i EPDM-gummi.

Tjocklek: 11 mm

Oljebeständighet: Lång exponering.

Skötsel: Sopas, dammsugs, tvättas med fettlösnande rengöringsmedel.

Färger: Svart och grå



Storlek, bredd x längd / Art.nr

0,6 x löpmeter: Svart 117120 Grå 117130

1,0 x löpmeter: Svart 117121 Grå 117131

1,4 x löpmeter: Svart 117122 Grå 117132

Kundmått: Svart 117123 Grå 117133

Yoga Flex Industri

Tillverkad av nitril- och naturgummi, den speciella täta gummiblandningen försvårar för bakterier att få fäste. Nitrilgummihalten gör att den klarar oljor, fett och kemikalier samtidigt som den ger mattan en hög slitstyrka och värmebeständighet. Yoga Flex Industri har ett modulsystem som består av mittbitar och ändbitar som man fogar samman till den längd man vill, den finns även som hel matta i storlek 60 x 90 cm. De runda bulorna på mattans ovansida stimulerar fötterna och ökar blodcirkulationen. Slitna moduler kan lätt bytas ut och mattan kan byggas på eller minskas efter behov, det ger en bra driftsekonomi.

Fakta arbetsplatsmatta Yoga Flex Industri

Miljö / egenskaper: Tung industri. Livsmedel. Mjuk, dämpande, avlastande, halksäker.

Material: Blandning av nitril- och naturgummi.

Tjocklek: 13 mm

Oljebeständighet: Lång exponering.

Skötsel: Sopas, tvättas med fettlösande rengöringsmedel. Tål högtryckstvätt upp till 60 psi.

Färger: Svart

Storlek, bredd x längd / Art.nr

60 x 90 cm 170235

Modul mittbit 80 x 70 cm 170240

Modul ändbit 80 x 30 cm 170230



Livsmedel / extra höga krav på hygien.

Yoga Fashion Nitril

Yoga Fashion Nitril är en mycket mjuk och avlastande matta med ett tåligt ytskikt av nitrilgummi och med en undersida av skummat nitrilgummi. Lämplig vid stå- och sittarbetsplatser, mattan har en låg vikt och är mycket lätt att lyfta undan. Ytskiktet klarar vassa damklackar.

Fakta arbetsplatsmatta Yoga Fashion Nitril

Miljö / egenskaper: Tung och lätt industri, butik, lager. Mycket mjuk, dämpande. Elektriskt konduktiv enligt klass 1 (se s. 4).

Material: Nitrilgummi varav 20% återvunnet material, undersida av skummat nitrilgummi.

Tjocklek: 16 mm

Oljebeständighet: Lång exponering.

Skötsel: Sopas, dammsugs, torkas av med rengöringsmedel.

Färger: Svart

Storlek, bredd x längd / Art.nr

58 x 83 cm 381970 **87 x 145 cm** 381971



Mattor för butik, lager, lätt industri, livsmedel.

Våra smarta mattor hjälper till med att skapa variation. Kombinationen av spänst och mjukhet varierar kroppens arbetsställning utan att man är medveten om det. Välj produkterna efter vilken miljö de ska fungera i, komforten är mycket hög på samtliga mattor, de är halksäkra och isolerar dessutom mot kalla golv.

En aktiv och spänstig matta är det bästa valet om man rör sig mycket på mattan. En dämpande matta som möter upp tyngden från kroppen och känns vilsam, är bättre vid ett mer stillastående arbete. Våra mattor passar vid receptions- och kassadiskar, vid packbord och monteringslinjer.

Mattor i miljöer där det är extra höga krav på hygien som t ex livsmedelshandling

Dessa mattor är gjorda för miljöer där man hanterar livsmedel eller har andra höga krav på hygien och kemisk beständighet. Den speciella täta gummiblandningen försvårar för bakterier att få fäste och mattorna klarar desinficering med antiseptiska kemikalier. Den höga nitrilgummihalten gör att de klarar oljor, fett och kemikalier samtidigt som den ger mattorna hög slitstyrka och värmebeständighet. Kraftigt mönster gör dem mycket halksäkra och de öppna profilerna släpper igenom väta och golvet ventileras. (Se sid. 18-19.)

Byggbara modulmattor

Våra modulmattor byggs enkelt till önskad storlek, Yoga Tuff, Yoga Tuff Extra, Yoga Solid och Yoga Solid Extra består alla av ett smart modulsystem om 91 x 91 cm. Varje modul har en fast koppling på en sida vilket gör det lätt att koppla på nästa. De kan även kompletteras med fasade kanter för minskad snubbelrisk. Mattorna är antingen helt täta eller har ett öppet hålmönster, i båda fallen är de mycket halksäkra. Yoga Flex har ett modulsystem består av mittbitar och ändbitar som man fogar samman till den längd man vill.

Skräddarsydda mattor

Yoga Tailor är arbetsplatsmattan som man själv bestämmer form och storlek på. Den anpassas efter önskemål och kan sammanfogas till att täcka stora ytor, vinklade eller runda former. (Se sid. 22.)

Yoga Deck

Mycket slitstark arbetsplatsmatta med durkmönstrat yt-skikt för bästa halksäkerhet även vid vätskespill. Mjuk och dämpande undersida i vinyl ger bra ergonomi och komfort. Ytskikt och undersida är sammansmälta vilket bidrar till bästa hållfasthet och att miljöfarligt lim kan undvikas. Fasade kanter minskar snubbelrisken och underlättar för att köra vagnar över mattan. Vid köp av matta på metervara kan man även beställa fasning på kortsidorna.

Mattor för butik, lager, lätt industri, livsmedel.

Material / egenskaper

Nitrilgummi

En gummikvalitet som tål oljor, skärvätskor, värme och kemikalier. Mycket slitstarkt men samtidigt avlastande och dämpande.

Naturgummi

Slitstarkt, mjukt och dämpande material som tål väta men passar bäst i torra miljöer.

Zedlan

Skummad vinyl, ett mjukt och spänstigt material för ännu bättre ergonomi och komfort. Används ofta som undersida till våra tvåskiktsmattor.

Tvåskiktsmatta

Matta som vulkas ihop för bästa vidhäftning. Inget lim krävs vilket vilket gör dem till ett bra miljöval.

ESD / Antistatiska mattor

ESD mattor är gjorda för att snabbt leda bort statisk elektricitet från människor, vilket minskar risken att utrustning som är känslig för statisk elektricitet skadas. Vi har mattor som leder bort statisk elektricitet enligt följande tre klasser där klass 1 är snabbast avledande:

1. Elektriskt konduktiv (ledande)
2. Statiskt dissipativ
3. Antistatisk

Fakta arbetsplatsmatta Yoga Deck

Miljö / egenskaper: Butik, kontor, lager och lätt industri. Mjuk, dämpande, halksäker.

Material: Ytskikt i vinyl och undersida av skummad vinyl.

Tjocklek: 13 mm

Oljebeständighet: Kort exponering.

Skötsel: Sopas, dammsugs, torkas av med mildt rengöringsmedel.

Färger: Grå

Storlek, bredd x längd / Art.nr

0,61 x 12,2 m 107909 **0,61 x löpmeter** 107909-1

0,91 x 12,2 m 107911 **0,91 x löpmeter** 107911-1





Yoga Bubble

Arbetsplatsmatta som är tillverkad helt i naturgummi vilket gör den mjuk och dämpande. Ovansidans bulor stimulerar fötterna och ökar blodcirkulationen. Undersidan är försedd med sugkoppar som ser till att mattan ligger still, men hjälper även till med att göra mattan ännu mer dämpande.

Fakta arbetsplatsmatta Yoga Bubble

Miljö / egenskaper: Lager och lätt industri. Mjuk, dämpande.

Material: Naturgummi

Tjocklek: 15 mm

Oljebeständighet: Medel exponering.

Skötsel: Sopas, dammsugs, torkas av med mildt rengöringsmedel.

Färger: Svart

Storlek, bredd x längd / Art.nr

90 x 120 cm 113800

Yoga Deck Zedlan

Yoga Deck Zedlan har samma egenskaper och funktion som Yoga Deck men med en undersida av det mjukare och spänstigare materialet Zedlan. Det ger en ännu bättre ergonomi, komfort och slitstyrka.

Fakta arbetsplatsmatta Yoga Deck Zedlan

Miljö / egenskaper: Butik, lager och lätt industri. Mjuk, dämpande, mycket spänstig.

Material: Ytskikt av vinyl, undersida av Zedlan, skummad vinyl.

Tjocklek: 16 mm

Oljebeständighet: Kort exponering.

Skötsel: Sopas, dammsugs, torkas av med mildt rengöringsmedel.

Färger: Svart

Storlek, bredd x längd / Art.nr

61 x 91 cm 162918 **91 x 152 cm** 192151

0,61 x 12,2 m 108911 **0,61 x löpmeter** 108911-1

0,91 x 12,2 m 108910 **0,91 x löpmeter** 108910-1

1,2 x 12,2 m 108120 **1,2 x löpmeter** 108120-1



Yoga Step Zedlan

En mycket slitstark arbetsplatsmatta med extra kraftigt ytskikt. Mjuk och dämpande undersida av det spänstiga materialet Zedlan. Vid köp av matta på metervara kan man även beställa fasning på kortsidorna.

Fakta arbetsplatsmatta Yoga Step Zedlan

Miljö / egenskaper: Butik, lager och lätt industri. Mjuk, dämpande, mycket spänstig.

Material: Ytskikt av vinyl, undersida av Zedlan, skummad vinyl.

Tjocklek: 14 mm

Oljebeständighet: Kort exponering.

Skötsel: Sopas, dammsugs, torkas av med mildt rengöringsmedel.

Färger:

Gråmarmor,
ljusgråmarmor



Storlek, bredd x längd / Art. nr

61 x 91 cm: Gråmarmor 119950 Ljusgråmarmor 119952

91 x 152 cm: Gråmarmor 119951 Ljusgråmarmor 119953

0,61 x 12,2 m: Gråmarmor 119954

0,91 x 12,2 m: Gråmarmor 119955

1,22 x 12,2 m: Gråmarmor 119956

0,61 x löpmeter: Gråmarmor 119954-1

0,91 x löpmeter: Gråmarmor 119955-1

1,22 x löpmeter: Gråmarmor 119956-1

