



Instruction manual

DE – ACHTUNG: Die Verwendung des INNOTECH-Produkts ist erst zulässig, nachdem die Gebrauchsanleitung in der jeweiligen Landessprache vollständig gelesen und verstanden wurde.

EN – ATTENTION: Use of the INNOTECH product is permitted only after the instruction manual has been read and fully understood in the respective language.

IT – ATTENZIONE: L'utilizzo del prodotto INNOTECH è permesso solo previa lettura e comprensione dell'intero manuale di istruzioni nella lingua del relativo paese di utilizzo.

FR – ATTENTION : L'utilisation du produit INNOTECH n'est autorisée qu'après avoir entièrement lu et compris la notice d'utilisation dans la langue du pays concerné.

NL – ATTENTIE: Dit INNOTECH-product mag pas gebruikt worden nadat u de gebruikershandleiding in de taal van het betreffende land gelezen en begrepen hebt.

ES – ATENCIÓN: Se autorizará el uso de los productos INNOTECH una vez que se hayan leído y entendido las instrucciones de uso en el idioma del país.

PT – ATENÇÃO: O uso do produto INNOTECH apenas é permitido depois de ter lido e compreendido na totalidade as instruções de uso na respetiva língua nacional.

DK – GIV AGT: Du må først bruge et produkt fra Innotech, efter du har læst og forstået brugsvejledningen i fuldt omfang i dit lands sprog.

SV – O B S : Denna INNOTECH-produkt får inte användas förrän bruksanvisningen på respektive lands språk har lästs igenom och förstås.

CZ – POZOR: Práce s výrobkem INNOTECH je povolena teprve po kompletním přečtení a porozumění návodu k použití v jazyku daného státu.

PL – UWAGA: Produkty firmy INNOTECH mogą być używane dopiero po dokładnym zapoznaniu się z całą instrukcją obsługi w ojczystym języku.

SL – POZOR: Uporaba izdelka INNOTECH je dovoljena šele po tem, ko ste navodila prebrali v celoti v ustreznem jeziku svoje dežele in jih tudi razumeli.

SK – POZOR: Produkt INNOTECH môžete používať až po prečítaní a porozumení celého návodu na použitie pre príslušnú krajinu.

HU – FIGYELEM: Az INNOTECH termékek használatra csak azt követően engedélyezett, hogy saját nyelvéen elolvasta és megértette a teljes használati utasítást.

TR – DİKKAT: INNOTECH ürününün kullanımına ancak ilgili ülkenin dilinde sunulmuş olan kullanım kılavuzunun tamamen okunmasından ve anlaşılmasından sonra izin verilir.

ZH – 注意 : 只有在仔细阅读并完全理解了当地语言的使用说明后，才能使用 INNOTECH 公司的产品。

DE

EN

IT

FR

NL

ES

PT

DK

SV

CZ

PL

SL

SK

HU

TR

ZH

1

TABLE OF CONTENTS

[2]	DESCRIPTION OF ICONS	2
[3]	COMPONENTS/MATERIAL	3
[4]	DIMENSIONS	3
[5]	INSTALLATION SUBSTRATE	3
[6]	INSTALLATION INSTRUCTIONS	4
[7]	DEVELOPMENT & SALES	5

2

DESCRIPTION OF ICONS



Hazard warning / Safety risk

For an IMMEDIATE threat of danger that can cause serious physical injuries or death.



For a POTENTIALLY dangerous situation that can cause serious physical injuries or death.



For a POTENTIALLY dangerous situation that can cause minor physical injuries or damage to property.



Supplementary information / instructions



Correct



Incorrect

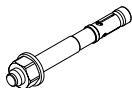
3

COMPONENTS/MATERIAL

A



B



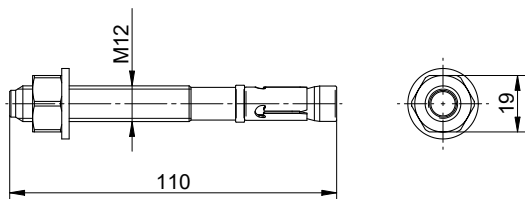
A) Instruction manual

B) Anchor bolts FISCHER FAZ II 12/10 A4

4

DIMENSIONS

[mm]



5

INSTALLATION SUBSTRATE



HAZARD

SUBSTRATE: CRACKED CONCRETE

= Fastening Set 104 for INNOTECH STABIL-10, STA-10, STA-11, STA-12, STA-16, QUAD-11, QUAD-13

Concrete quality min. C20/25, fasten with 4 x FISCHER FAZ II 12/10 A4 anchor bolts (strictly comply with the instructions (edge distances and minimum cross sections!) provided by the dowel manufacturer!!)

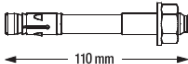
ATTENTION only fasten anchor bolts in structural concrete!

Do not fasten in screed, levelling concrete, blinding concrete, etc.

FAZ II 12/10 A4

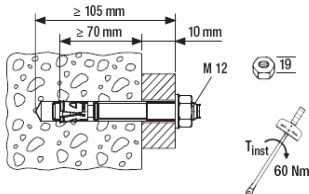
Art.-Nr. 501413

20

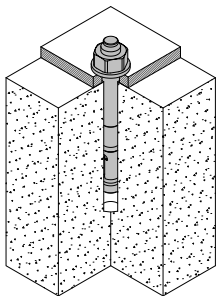


110 mm

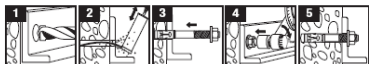
111990 (4) - Made in Germany



fischerwerke - D-72178 Waldachtal



Ø 12 mm



CE

0756

 fischerwerke
 Artur Fischer GmbH & Co. KG
 72178 Waldachtal
 2005

0756-CPD-0062

 ETA-05/0069
 ETAG 001-1 Option 1
 M 12

fischer
 QUALITY


APPROVED

 Schockzulassung
 vom Bundesamt für
 Zivilschutz, Bonn

 Europäische Technische Zulassung -
 Option 1 für gerissenen und angefassten Beton


4 006209 954195

www.fischer.de

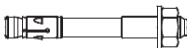

fischer


15348

FAZ II 12/10 A4

Art.-Nr. 501413

20



1 Pack

INNOTECH Arbeitsschutz GmbH, Laizing 10, 4656 Kirchham/Austria
www.innotech.at

