

SQUIDS® TOOL CONNECTORS

CONECTORES DE HERRAMIENTAS · CONECTEURS D'OUTILS

SQUIDS® POWER TOOL TRAP DIMENSIONS:

3780L WILL FIT POWER TOOL BATTERIES UP TO:

LENGTH: 5" // 12.5 cm

WIDTH: 3.5" // 9 cm

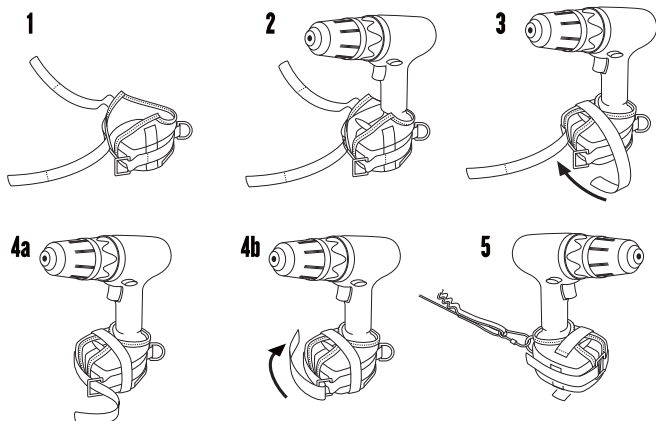
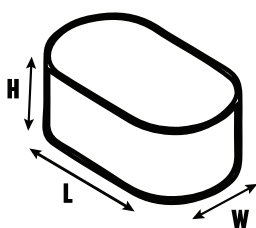
HEIGHT: 3.5" // 9 cm

3780S WILL FIT POWER TOOL BATTERIES UP TO:

LENGTH: 3.5" // 9 cm

WIDTH: 2.75" // 7 cm

HEIGHT: 2.5" // 6.5 cm



SQUIDS® POWER TOOL TRAP INSTRUCTIONS

1. Un-strap both hook and loop straps and open-up Power Tool Trap.
2. Place power tool battery into the bottom of the Power Tool Trap. Front of battery should be facing V-shaped opening of the trap and circular d-ring should extend off of the back.
3. Take the vertical hook and loop strap and wrap it around the bottom of the Power Tool Trap. Make sure the strap is pulled down tight.
4. (ab) Take the horizontal hook and loop strap and feed it through the square metal pass-through loop. Then pull strap tightly and secure near the back of the Trap.
5. Attach a tool lanyard to the circular d-ring of the Power Tool Trap to complete your tethering system.

Inspection: Inspect the Power Tool Trap before each use making sure that it is snug on the power tool and that there is no damage including:

- >>> Tears in the fabric, webbing, or hook and loop straps
- >>> Broken stitches
- >>> Deformed or corroded d-ring connections

TOOL TRAP SQUIDS® PARA HERRAMIENTAS ELÉCTRICAS

1. Desate el gancho y las correas con asa y abra la Tool Trap para herramientas eléctricas.
2. Coloque la batería de la herramienta eléctrica en la parte inferior de la Tool Trap para herramientas eléctricas. La parte frontal de la batería debería estar orientada hacia la abertura con forma de V del enganche y la forma circular de la argolla con forma de d debería sobresalir de la parte posterior.
3. Agarre el gancho vertical y la correa con asa y anúdela alrededor de la parte inferior de la Tool Trap para herramientas eléctricas. Asegúrese de tirar bien hacia abajo de la correa.
4. (ab) Coja el gancho horizontal y la correa con asa y páselos por la hebilla metálica cuadrada. Después, tire de la correa con firmeza y asegúrela cerca de la parte posterior de la Tool Trap.
5. Acople una cuerda de amarre a la parte circular de la argolla con forma de d de la Tool Trap para herramientas eléctricas para terminar de montar el sistema de anclaje.

Inspección: Inspeccione la Tool Trap para herramientas eléctricas antes de cada uso. Asegúrese de que está bien apretada sobre la herramienta eléctrica y que no presenta daños como:

- >>> Desgarros en el tejido, las cinchas o el gancho y las correas con asa
- >>> Costuras rotas
- >>> Deformación o corrosión de las conexiones de la argolla con forma de d

MODE D'EMPLOI DU DISPOSITIF DE MAINTIEN POUR OUTILLAGE ÉLECTRIQUE SQUIDS®

1. Défaire les sangles du crochet et de la boucle et ouvrir le dispositif de maintien pour outillage électrique.
2. Placer la batterie de l'outillage électrique au fond du dispositif de maintien pour outillage électrique. L'avant de la batterie doit faire face à l'ouverture en V du dispositif de maintien et l'anneau en d circulaire doit se prolonger à l'arrière.
3. Prendre la sangle du crochet vertical et de la boucle et la placer autour du fond du dispositif de maintien. Veiller à ce que la sangle soit bien serrée.
4. (ab) Prendre la sangle du crochet horizontal et la boucle, l'insérer dans la boucle passante carrée métallique. Puis bien serrer la sangle et la fixer à l'arrière du dispositif de maintien.
5. Fixer une dragonne pour outil à l'anneau en d circulaire du dispositif de maintien d'outillage électrique afin de terminer votre système de retenue.

Inspection: inspecter le dispositif de maintien pour outillage électrique avant chaque utilisation et s'assurer qu'il maintient convenablement l'outillage électrique et vérifier l'absence de dommages comme:

- >>> Le tissu, les fixations ou les sangles de crochet et boucle déchirés
- >>> Des coutures cassées
- >>> Des connexions d'anneau en d déformées ou corrodées