

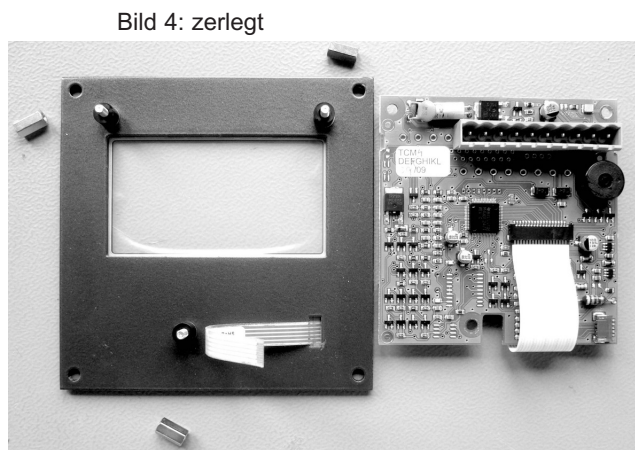
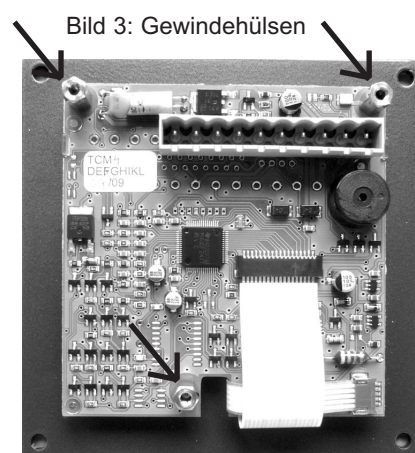
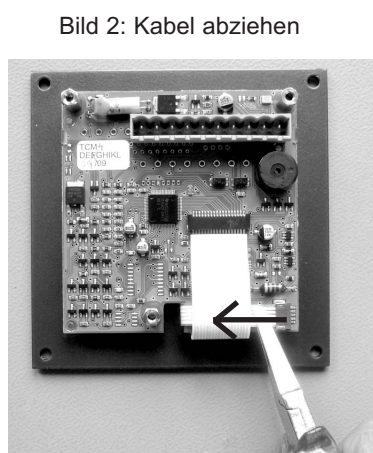
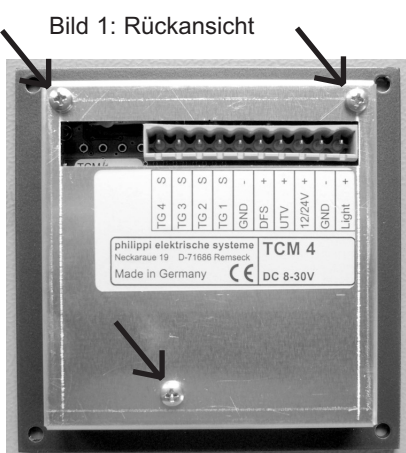
VORAUSSETZUNGEN:

- a) ein mittlerer/kleiner Kreuzschlitzschraubendreher
- b) eine kleine Flachzange
- c) einen 5,5 mm Gabel- oder Steckschlüssel
- d) ca. 15 Minuten Zeit

DEMONTAGE:

1. Stromversorgung ausschalten (beim BCM die 1A-Sicherung am Shunt abziehen)
2. Den grünen Anschlussstecker an der Rückseite abziehen
3. 3 kleine Schrauben am Aludeckel abschrauben (Bild 1)
4. Aludeckel abnehmen
5. Das kleinere Flachbandkabel mit der Flachzange nach links abziehen (Bild 2)
6. Die 3 Gewindehülsen abschrauben (Bild 3)
7. Elektronikplatine abnehmen (Bild 4)

Am Panel verbleiben noch die Tastatur mit schmalen Flachbandkabel und auf den Schraubbolzen jeweils eine Unterlegscheibe und ein schwarzer Distanzring.



MONTAGE:

1. Schutzfolie vom LCD-Display entfernen
2. neue Platine aufsetzen (darauf achten, das sich die Unterlegscheiben und schwarzen Distanzringe vorher auf den Schraubbolzen befinden)
3. 3 Gewindehülsen aufschrauben
4. Tastaturkabel unter dem LCD-Flachbandkabel durchziehen und in Platine einstecken
5. Deckel aufsetzen
6. Aludeckel mit 3 Schrauben festschrauben
7. grünen Anschlussstecker einstecken
8. Stromversorgung einschalten (bei BCM: 1A- Sicherung am Shunt wieder einstecken)
9. Programmierung der eigenen Parameter (Tankinhalt/ Batteriekapazität/ Alarm etc.)

BITTE BEACHTEN:

Bitte berühren Sie **nicht** die durchsichtige Innenseite der Tastatur - ansonsten sehen Sie Ihre Fingerabdrücke immer beim Ablesen des Displays...

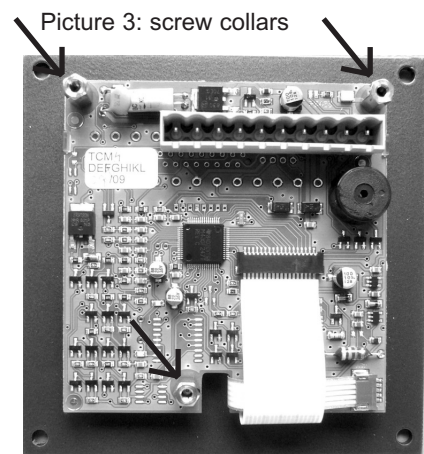
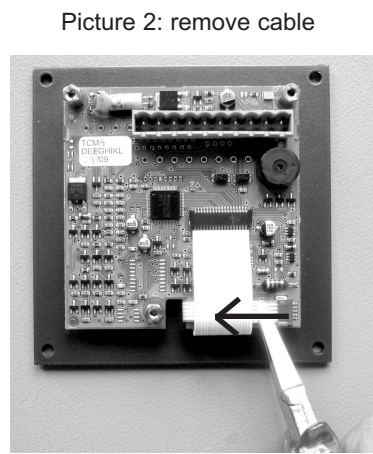
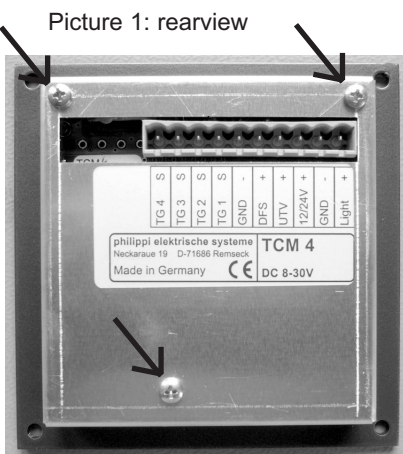
YOU NEED:

- a) a phillips screw driver (medium/small size)
- b) a small flat nose pliers
- c) a 5,5 mm spanner
- d) ca. 15 minutes time

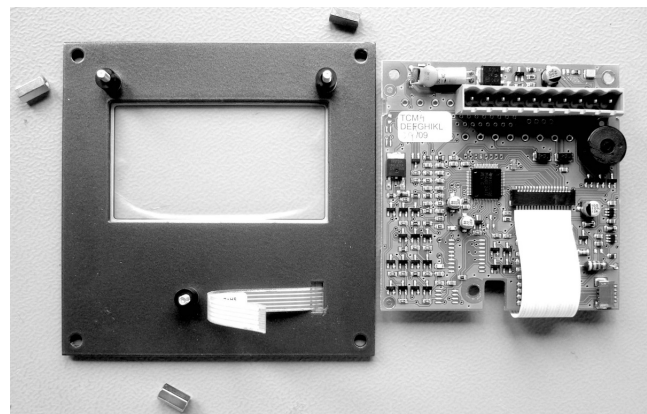
DE - INSTALLATION

1. Switch off the power supply (BCM: remove the 1A - fuse at the shunt)
2. Remove the green connection plug of the device at the rearside
3. Unscrew the three small screws of the aluminium cover (picture 1)
4. Remove the cover
5. Remove the smaller ribbon cable with the flat nose pliers -to the left hand side (picture 2)
6. Unscrew the 3 screw collars (picture 3)
7. Remove the printed circuit board (picture 4)

At the panel there remains the keyboard with ribbon cable and on each of the screwpins a washer and a black distancing.



Picture 4: demounted



INSTALLATION:

1. remove protective foil of the LCD-display
2. attach the new printed board (the washer and the black distance rings must be in place before!)
3. attach and screw the 3 screw collars
4. put the small ribbon cable underneath the LCD-cable and push it back to its socket
5. attach the aluminium cover
6. fasten the cover with the 3 screws
7. attach the green connection plug
8. switch on the power supply (BCM: insert the 1A-fuse at the shunt)
9. program your individual settings again (tank volume/ battery capacity/ alarm threshold etc)
9. when the device works as designed: well done!

ATTENTION:

Don't touch the inner side of the clear keyboard foil - otherwise you can see your fingerprints while reading the display later...