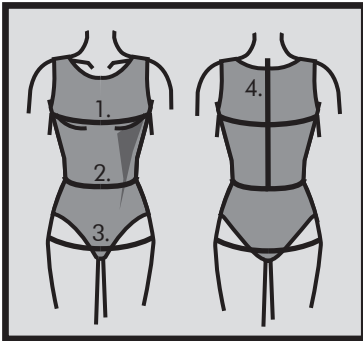


# Kjole med slå om-effekt til strikstof 2063

Beachten Sie bitte:  
Die Schnittmusterteile enthalten deutsche Übersetzungen.



## Måltagning

- 1. Overvidde:** Største vandrette mål over brystet.
- 2. Taljevidde:** Taljens mål.
- 3. Hoftavidde:** Største vandrette mål over hoften ca. 21 cm nede fra taljen.
- 4. Ryghøjde:** Afstand fra øverste nakkehvirvel til talje.

Målene tages som "tætte" mål uden på underbeklædning. I mønstreret er der indlagt bevægelsesvidde.

## Måleskema, færdigmål og stofforbrug

Størrelse	XS	S	M	L	XL
<b>Kropsmål:</b>					
1. Overvidde	84	90	96	102	108
2. Taljevidde	66	72	78	84	90
3. Hoftavidde	92	98	104	110	116
4. Ryghøjde	40	41	42	42,5	43
<b>Stof forbrug 140 cm bredt:</b>					
Alle modeller	185	190	195	205	210

Alle mål er i centimeter og kropsmål er baseret på en gennemsnitshøjde på 168 cm.

## Øvrige materialer

- Alle modeller: 4 mm *Tvillingenål* til stretchstof (til oplægning) & *tråd*.
- Model B: 65 cm stof f.eks. *stretch blonde* eller *transparentstof* til bagstykket.

## Materialeforslag

Modellerne er beregnet til strikstof (strikstoffet skal være af elastisk kvalitet) f.eks. en viscose jersey.

## Silhouet

Kort kjole med slå om-effekt på forstykket, halsudskaeringen afsluttet med kant af modellens stof. Overdel med vingearme. Skørt med slå om-effekt, løbegang med bånd i taljen (båndet syes af modellens stof, der findes mønsterdel hertil). Modellen er i et løst snit.

Styling Tip! Rigtig fin med gamacher eller cigaretbukser under.

**Model A:** Basic.

**Model B:** Med dobbelte ærmekanter, som giver en flot finish.

## Den rette størrelse

Efter du har taget dine mål, sammenligner du dem med ONION's måleskema og kan nu fastlægge, hvilken størrelse du skal bruge.

Ved valg af størrelse er følgende vigtigt:

- Kjoler, bluser, frakker og jakker vælges efter overvidden.
- Bukser og nederdele vælges efter hoftevidden.

## Færdige mål

