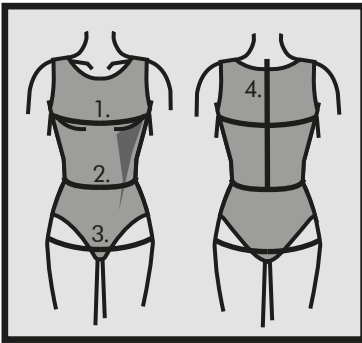


Kjoler med vingeærme og flæser 2094

Beachten Sie bitte:
Die Schnittmusterteile enthalten deutsche Übersetzungen.



Måltagning

- 1. Overvidde:** Største vandrette mål over brystet.
- 2. Taljevidde:** Taljens mål.
- 3. Hoftavidde:** Største vandrette mål over hofte ca. 21 cm nede fra taljen.
- 4. Ryghøjde:** Afstand fra øverste nakkehvirvel til talje.

Målene tages som "tætte" mål uden på underbeklædning. I mønstreret er der indlagt bevægelsesvidde.

Måleskema, færdigmål og stofforbrug

Størrelse	XS	S	M	L	XL
Kropsmål:					
1. Overvidde	84	90	96	102	108
2. Taljevidde	66	72	78	84	90
3. Hoftavidde	92	98	104	110	116
4. Ryghøjde	40	41	42	42,5	43
Stof forbrug 140 cm bredt:					
Model A	210	215	220	225	230
Model B	300	305	310	320	325

Alle mål er i centimeter og kropsmål er baseret på en gennemsnitshøjde på 168 cm.

Øvrige materialer

- Alle modeller: 30 cm strygeindlæg til halsudskæringens belægning & tråd.

Materialeforslag

Modellerne er beregnet til tyndt fast stof f.eks. en tynd bomuld, -broderi an glage, -silke, -viscose eller chiffon.

Silhouet

Kjole i løs silhouet, underdelen bestående af brede flæser, med påsatte vingeærmer med rynk ved skulderen, v-hals som forarbejdes med indv. belægning.

Model A: Kort længe

Model B: Maxi længde

Den rette størrelse

Efter du har taget dine mål, sammenligner du dem med ONION's måleskema og kan nu fastlægge, hvilken størrelse du skal bruge.

Ved valg af størrelse er følgende vigtigt:

- Kjoler, bluser, frakker og jakker vælges efter overvidden.
- Bukser og nederdele vælges efter hoftevidden.

Færdige mål

Model A: 104 cm - 107cm
Model B: 136 cm - 139 cm

