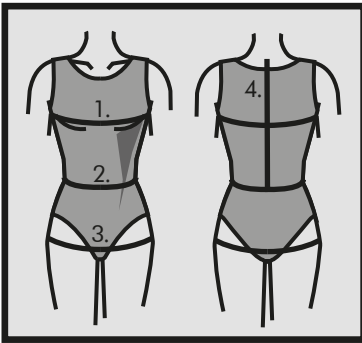


Beachten Sie bitte:
Die Schnittmusterteile enthalten deutsche
Übersetzungen.



Måltagning

- 1. Overvidde:** Største vandrette mål over brystet.
- 2. Taljevidde:** Taljens mål.
- 3. Hoftevidde:** Største vandrette mål over hoften ca. 21 cm nede fra taljen.
- 4. Ryghøjde:** Afstand fra øverste nakkehvirvel til talje.

Målene tages som "tætte" mål uden på underbeklædning. I mønstreret er der indlagt bevægelsesvidde.

Måleskema, færdigmål og stofforbrug

Størrelse	XS	S	M	L	XL
Kropsmål:					
1. Overvidde	84	90	96	102	108
2. Taljevidde	66	72	78	84	90
3. Hoftevidde	92	98	104	110	116
4. Ryghøjde	40	41	42	42,5	43
Stof forbrug 140 cm bredt:					
Model A	170	175	180	180	185
Model B	160	165	170	170	175
Model C	190	195	200	200	205

Alle mål er i centimeter og kropsmål er baseret på en gennemsnitshøjde på 168 cm.

Øvrige materialer

Alle modeller: 30 cm **rib** til ribkanter ved talje og håndled, **tråd**.

Model A+C: 150 cm **snøre** til hættens og en lille **rest strygeindlæg** til stabilisering af knaphuller til at trække snøren igennem.

Materialeforslag

Modellerne er beregnet til strikstof f.eks. isoli, velour, eller bomuldsjersey.

Silhouet

Basic Sweat-shirt med hætte med hætte panel i dobbelt stof. Afsluttet med ribkant ved ærmer og forneden på modellen.

Model A: Trøje længde, løbegang og snøre ved hættens - der syes knaphuller til at trække snøren igennem.

Model B: Kort længde.

Model C: Lang længde, løbegang og snøre ved hættens - der syes knaphuller til at trække snøren igennem.

Den rette størrelse

Efter du har taget dine mål, sammenligner du dem med ONION's måleskema og kan nu fastlægge, hvilken størrelse du skal bruge.

Ved valg af størrelse er følgende vigtigt:

- Kjoler, bluser, frakker og jakker vælges efter overvidden.
- Bukser og nederdele vælges efter hoftevidden.

Færdige mål

