

OVERALL - 10550
NYFÖDD 0 - 9 MDR

**Riktigt fin heldress med huva och omlottknytning.
Enkel och praktisk.
Sött snitt och god passform...**

SKAPA SJÄLV STILEN

Mycket användbar overall. Enkelt och stilrent uttryck. Enkel att få av och på, praktisk mudd för växmån i armar och ben, bra huva och går bra att använda som ett lätt ytterplagg. Använd de spännande variationerna och sy också söta barnjackor, tröjor och åkpåsar. På baksidan av mönsterbladet finns extra mönster du kan använda för att variera din EASY-modell till din egen design.

MATERIALFÖRSLAG

Modellen är lämplig för stickade tyger i medel kvalitet. Kan också göras i vävda tyger, men ger en annan komfort...

DU BEHÖVER

Tyg - 140 cm bred x 65 / 70 / 75 / 80 cm

Muddtyg - minst 45 cm brett x 35 cm till alla stl.

Kantband - till påsömnad i främre kanter och huvan

Knytband - använd ev. kantbandet

Axelband - till stabilisering av ärm-/axelsöm

KOM IHÅG, att alltid tvätta tyget innan du börjar.

MÖNSTER DELAR

Yttertyg

1. FRAMSTYCKE ✂ X 2

2. BAKSTYCKE ✂ X 1

3. HUVA ✂ X 2

Muddväv

3. ÄRMMUDD ✂ X 2

4. BENMUDD ✂ X 2

SÖMSMÅN

Alla sidor 1 cm

AVRITNING AV MÖNSTER

Vik ut mönsterarket. Hitta EASY-sidan och välj rätt storlek.

Placera mönsterpapper ovanpå och rita av.

Lägg sedan till sömsmån. Klipp ut mönstret.

Nu är mönstret färdigt att läggas ut på tyget.

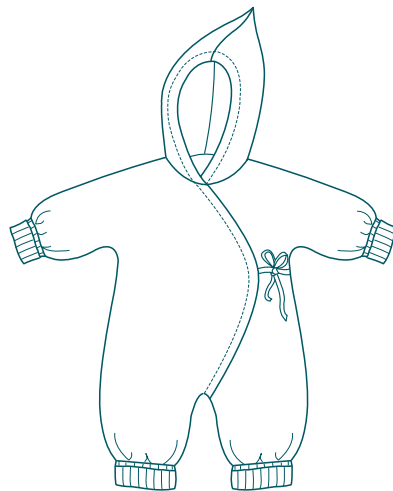
TILLKLIPPNING AV TYG

Vik tyget längs trådriktningen.

Lägg mönsterdelarna så att trådraken på tyg och mönster stämmer med varandra. Sätt fast mönsterdelarna med nålar så att allt inte rör sig när du klipper.

KOM IHÅG, var extra uppmärksam på rätt placering, om du använder tyg med mönster eller tyger med lugg, exempelvis velour eller sammet, där det är viktigt att delarna ligger åt samma håll.

Klipp ut.



© MiniKrea 2011 - Mönsterskydd får inte kopieras eller användas i kommersiellt syfte

SÖMNAD AV OVERALL

KOM IHÅG, sy alla sömmar med stretchsöm, om du syr i stickat tyg.

1. Overlock/zickzacka alla råa kanter på mönsterdelarna. Sy ihop ärm-/axelsömmarna, räta mot räta - kom ihåg att även ha med axelbandet i sömmarna. Nåla på knytbanden vid markeringarna. Sy ihop ärm-/sidosömmarna, räta mot räta.
2. Sy ihop huvdelarna, räta mot räta. Sy fast huvan i halskanten, räta mot räta. Nåla fast kantbandets ena sida längs hela den främre kanten, räta mot räta, och sy fast det. Vik kantbandet mot avigan och sticka fast det längs kanten. Sy den invändiga bensömmen, räta mot räta, sy ev. en extra förstärkning i grenen.
3. Sy ihop varje muddel, räta mot räta. Vik muddelarna dubbla längs deras vikiningslinje med rätsidan ut. Nåla fast ärmudd och benmudd jämnt fördelat längs armkant och benkant, räta mot räta. Sy fast muddelarna med en stretchsöm - sträck medan du syr.

TIPS AXELBAND

Ett axelband är ett smalt icke-elastiskt band, som är sydd i axelsömmen så att den inte blir uttöjd och får fel form.

IDÉ KONTRASTFODER

Dressen är också supersöt, om du sätter ett fint kontrastfoder inuti. Man kan ev. nöja sig med att bara göra det i huvan för effektens skull.

Hitta mer inspiration, tips och idéer på minikrea.dk