

Legend / Teckenförklaring / Tegnförklaring / Merkkien selitys / Tegnförklaring

EN	Administrator	User	dKey Admin App	dKey App	Scan QR Code	Locked	Unlocked
SV	Administratör	Användare	dKey Admin App	dKey App	Scanna QR kod	Låst	Olåst
NO	Administrator	Bruker	dKey Admin App	dKey App	Skann QR kode	Låst	Ulåst
FI	Järjestelmänvalvoja	Käyttäjä	dKey Admin App	dKey App	Skannaa QR-koodi	Lukittu	Lukitsematon
DA	Administrator	Bruger	dKey Admin App	dKey App	Scan QR-kode	Låst	Ulåst

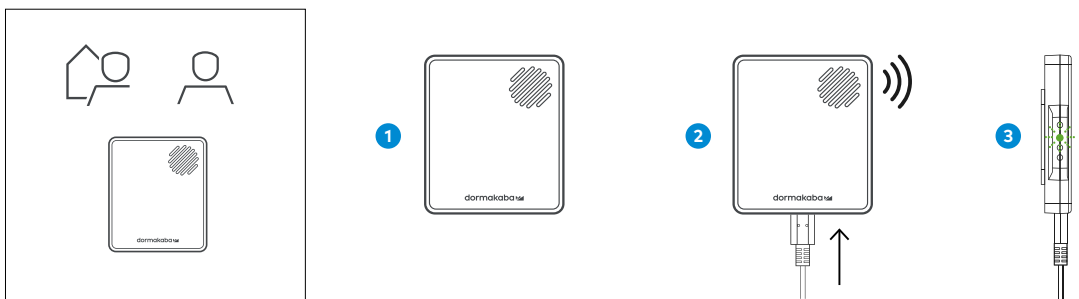
A Read more about dormakaba dKey / Läs mer om dormakaba dKey / Les mer om dormakaba dKey / Lue lisää dormakaba dKeystä / Læs mere om dormakaba dKey



B Download apps / Ladda ner appar / Last ned apper / Lataa sovelluksia / Download apps

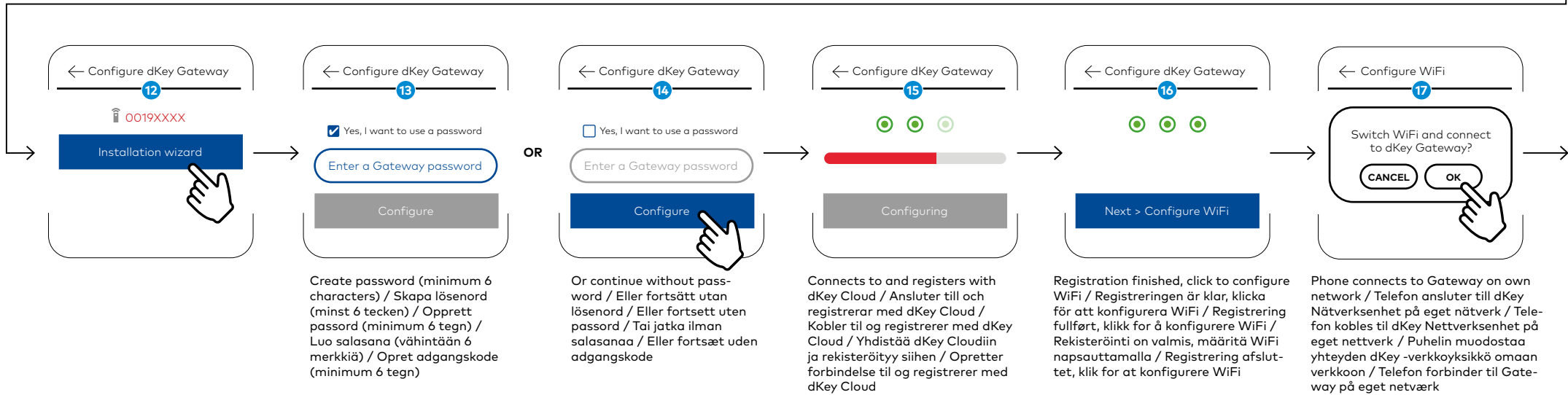
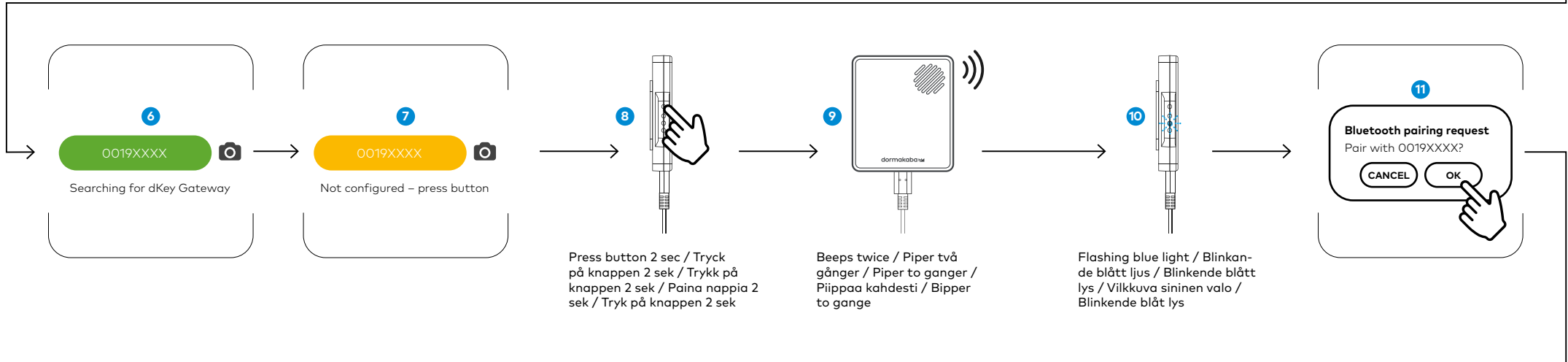
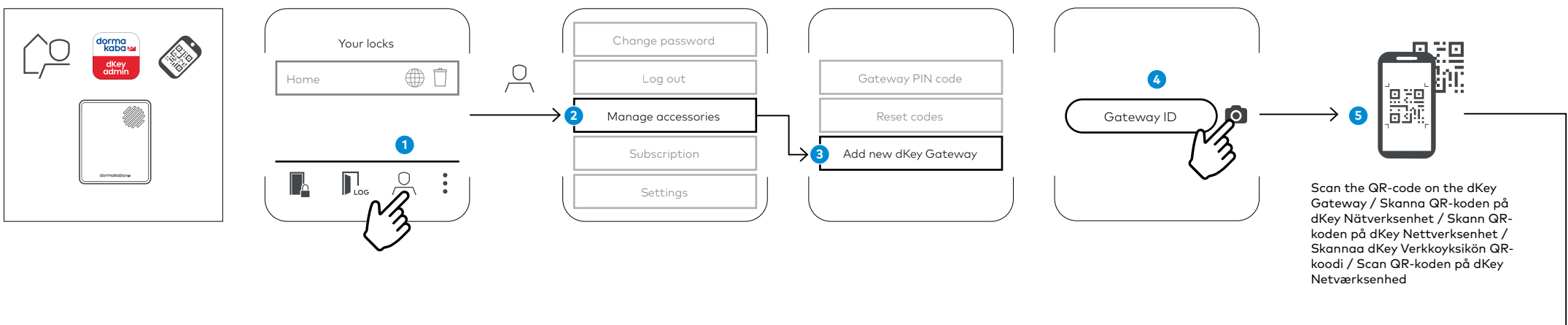


C Electrical installation / Elektrisk installation / Elektrisk installasjon / Sähköinen asennus / Elektrisk installation



NOTE! Mount the dKey Gateway 0-5 m from door with clear line of sight.
OBS! Montera dKey Nätverksenhet 0-5 m från dörren med fri sikt.
MERK! Monter dKey Nettverksenhet 0-5 m fra døren med fri sikt.
HUOM! Asenna dKey Verkkoyksikkö 0-5 metriä ovesta (selkeä näkölinja).
BEMÆRK! Monter dKey Netværksenhed 0-5 m fra døren med frit udsyn.

D Configure dKey Gateway / Konfigurera dKey Nätverksenhet / Konfigurer dKey Nettverksenhet / Määritä dKey Verkkoyksikkö / Konfigurer dKey Netværksenhed

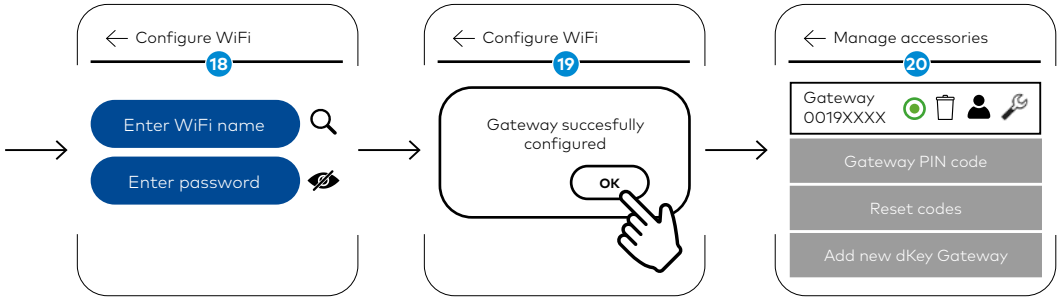


Legend / Teckenförklaring / Tegnförklaring / Merkkien selitys / Tegnförklaring

EN	Administrator	User	dKey Admin App	dKey App	Scan QR Code	Locked	Unlocked
SE	Administratör	Användare	dKey Admin App	dKey App	Scanna QR kod	Låst	Olåst
NO	Administrator	Bruker	dKey Admin App	dKey App	Skann QR kode	Låst	Ulåst
FI	Järjestelmänvalvoja	Käyttäjä	dKey Admin App	dKey App	Skannaa QR-koodi	Lukittu	Lukitsematon
DA	Administrator	Bruger	dKey Admin App	dKey App	Scan QR-kode	Låst	Ulåst

- EN Quick Guide dKey Gateway
- SV Quick Guide dKey Nätverksenhet
- NO Quick Guide dKey Nettverksenhet
- FI Quick Guide dKey Verkkoyksikkö
- DA Quick Guide dKey Netværksenhed

D Configure dKey Gateway / Konfigurera dKey Nätverksenhet / Konfigurer dKey Nettverksenhet / Määritä dKey Verkkoyksikkö / Konfigurer dKey Netværksenhed

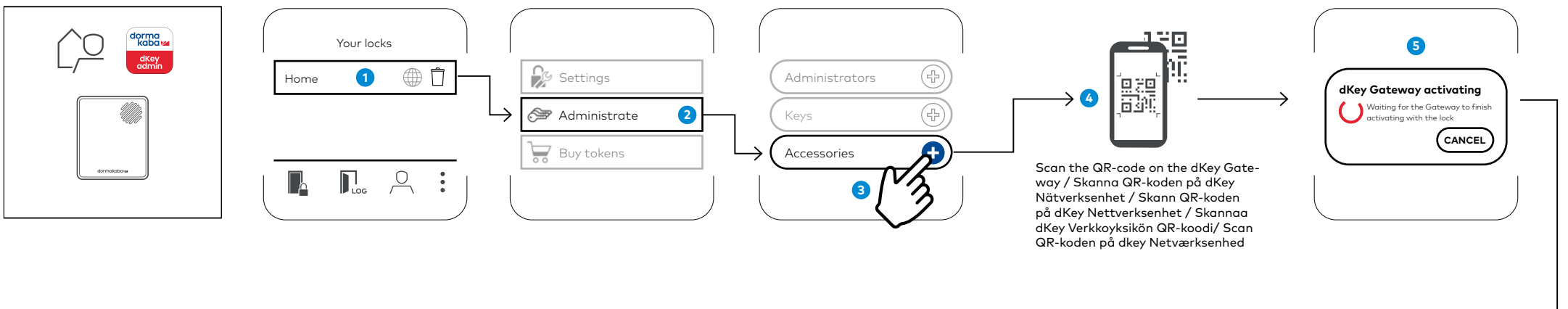


Connect dKey Gateway to your local WiFi network / Anslut dKey Nätverksenhet till din lokalt wifi-nätverk / Koble dKey Nettverksenhet til ditt lokalt WiFi-nettverk / Yhdistä dKey Verkkoyksikkö paikalliseen WiFi verkkoon / Forbind dKey Gateway til din lokale wifi-netværk

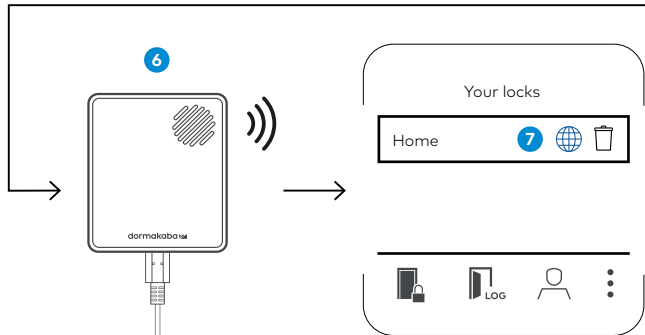
dKey Gateway is now configured / dKey Nätverksenhet är nu konfigurerad / dKey Nettverksenhet er nå konfigureret / dKey Verkkoyksikkö on nyt määritetty / dKey Gateway er nu konfigureret

Green icon shows that Gateway is online / Grön ikon visar dKey Nätverksenhet är online / Grønt ikon viser at dKey Nettverksenhet er online / Vihreä ikoni tarkoittaa että dKey Verkkoyksikkö on verkossa / Grønt ikon viser denne gateway er online

E Connect dKey Gateway to dKey MTL9291 / Anslut dKey Nätverksenhet till dKey MTL9291 / Koble dKey Nettverksenhet til dKey MTL9291 / Yhdistä dKey Verkkoyksikkö dKey MTL9291:een / Tilslut dKey Netværksenhed til dKey MTL9291



Scan the QR-code on the dKey Gateway / Skanna QR-koden på dKey Nätverksenhet / Skann QR-koden på dKey Nettverksenhet / Skannaa dKey Verkkoyksikön QR-koodi / Scan QR-koden på dKey Netværksenhed



Beeps twice when activated / Piper två gånger när den är aktiverad / Piper to ganger når den er aktivert / Piippaa kahdesti aktivoituna / Bipper to gange, når den er aktiveret

The globe icon is blue when a Gateway is online / Globikonen är blå när en dKey Nätverksenhet är online / Globe-ikonet er blått når dKey Nettverksenhet er online / Globe-kuvake on sininen, kun dKey Verkkoyksikkö on verkossa / Globe-ikonet er blått, når en Netværksenhed er online

F Connect through dKey Gateway / Anslut via dKey Nätverksenhet / Koble till via dKey Nettverksenhet / Yhdistä dKey Verkkoyksikön kautta / Tilslut via dKey Netværksenhed

