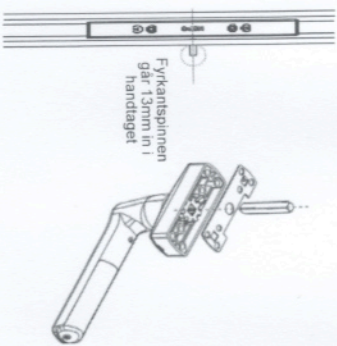


3 Installera fyrkantsspinnen

Ta fram den fyrkantsspinne som passar i ditt fönster (8mm eller 7mm)
Mät hur långt fyrkantsspinnen går in i dörren/fönstret. Lägga därefter till 13 mm på det måttet och kapa fyrkantsspinnen. Om din dörr/
Sätt därefter i fyrkantsspinnen och underläggsplattan i handtaget.



5 Fastsättning

Placera ett registrerat finger på "Fingerprintområde" tills dess grön lampa lysser.
Vrid handtaget till en 45 graders vinkel och låt det gå i lås.

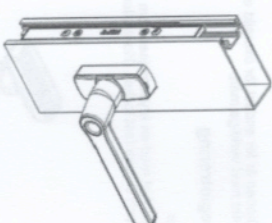
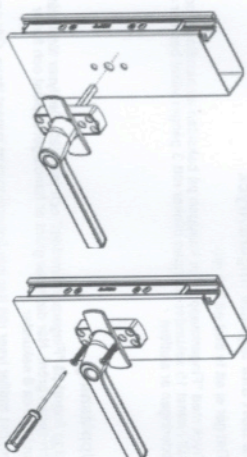


6 Fastsättning, fortsättning

Tillsa att dörren är i öppnat läge.
Lyft och vrid på skyddslocket så att skruvhålen kan ses. Stoppa i handtaget med fyrkantsspinnen i för detta avsett hål.
Skruva sedan fast med de bifogade skruven i inre hålen. De andra hålen kan användas om man vill ytterligare förstärka fastsättningen.
Vrid tillbaka skruvskyddet till ursprungsläget.

7 Kontroll

Placera ett registrerat fingeravtryck på läsaren tills dess grön lampna lysar och låser upp handtaget.
Vrid tillbaka handtaget till utgångsläge. Detta skall gå lätt och mjukt.
När handtaget är i utgångsläge skall det låsa automatiskt.
Handtaget är nu klart för användning.



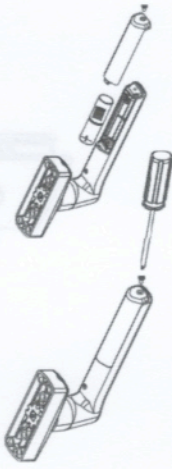
OBS:

Ritningen i instruktionen är för endast för översikt och överensstämmer inte med verkliga mått.

Fingerprint - registrering

① Installera batterier

Skruva loss batterilocket med en kryssmejsel, som på bilden. Stoppa i båda batterierna och skruva fast locket. (Kontrollera att batterierna sätts i åt rätt håll)



② Registrera fingerprint

Använd "Fingerknappen" och tryck kort in knappen på baksidan av handtagsgreppet. Vänta på att det lyser blått. Använd sedan tummen och tryck på "Fingerprintområdet" tills dess lampan lyser grönt. Ta bort tummen för att slutföra registreringen. Om det istället lyser rött, betyder det att registreringen misslyckades (otydligt fingeravtryck). Börja om registreringen enligt ovan.



Ta bort alla lagrade fingeravtryck

(Det går ej att ta bort ett och ett)

Tryck med "Fingerknappen" in knappen på baksidan av handtaget och håll i minst 15 sekunder. Lampan blinkar rött 3 gånger vilket betyder att raderingen är slutförd

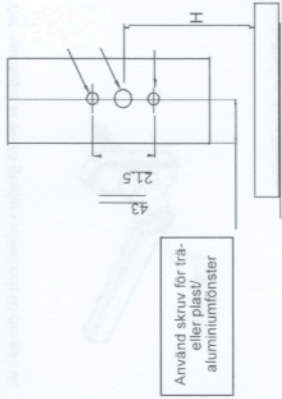
Upplåsning

Lägg fingret på "Fingerprintområdet" och tryck lätt. Det lyser först blått och sedan grönt. När det lyser grönt är handtaget upplåst och förblir upplåst i ca 6 sekunder.

Om det istället lyser rött har inte fingeravtrycket kunnat läsas. Gör om upplåsningen när lampan släckts.

Montering av handtaget

① Kontrollera måtten enligt ritningen nedan

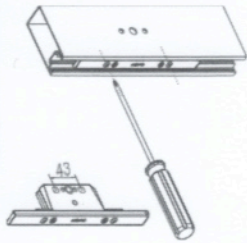


② Installera låshus

I de fall detta inte finns

Fingerprintheadtaget kan monteras på dörr eller fönster med standardmättet 43 mm mellan skruvhålen för headtaget.

Kontrollera att detta mått stämmer.

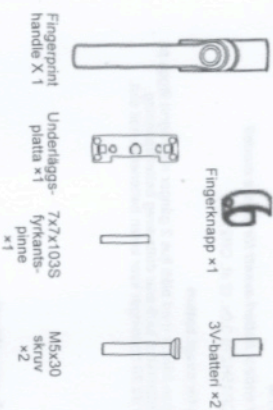


Fingerprint iHandle

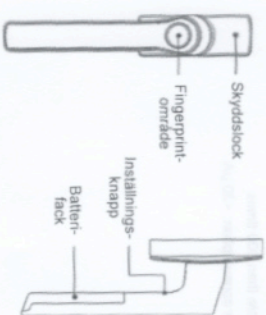
Instruktion

BG4000 FingerprintHandle

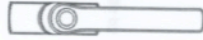
Innehåll



Översikt



Innehåll



Fingerprint
handle X 1



Fingerknapp x 1



Underläggs-
platta x 1



7x7x103S
fyrkantspinne
x 1



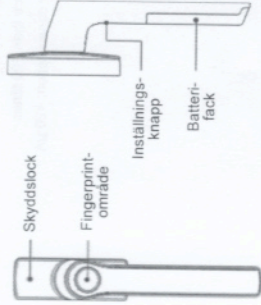
3V-batteri x 2



M5x30
skruv
x 2

Instruktion

Översikt



Fingerprint iHandle

BG4000 FingerprintHandle

Information

• Batteribyte

Använd endast batteri avsett för denna modell

Model :CR15H270 3.0v. (2 st. CR2, 3V)

• Varning för svagt batteri

Om lampan blinkar med blått ljus 2 gånger när fingret läggs på fingerprintområdet indikerar detta svag batterispänning. Man har då 20 öppningar kvar innan batteriet är helt slut.

Teknisk specifikation

Fingerprint head: semiconductor fingerprint sensor (with halo)

Recognition speed: <1S

Fingerprint capacity: 100 fingerprints Voltage: 6V (two CR2 batteries 3V)

Battery life: more than 900 times

Standby power consumption: <20 µA

Garanti

• Fabriksgaranti

Produkten kommer med 1 års fabriksgaranti.

Detta innebär att produkten kan repareras utan kostnad under hela denna period i de fall eventuellt fel kan härledas till produktfel.

Vid garantianspråk måste giltigt inköpskvitto kunna uppvisas.

• Garanti gäller inte i följande fall

Kvitto saknas.

Felaktig användning.

Skada som skett genom våld, vatten eller eld.

Vänligen observera att produkten endast är avsedd för inomhusbruk. Garantianspråk kan inte göras om produkten används utomhus.