

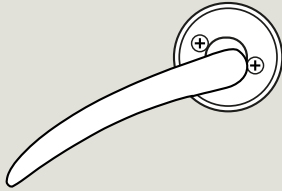
Nödöppning

Nödöppning kan alltid ske mekaniskt genom att vrida vredet eller nyckeln till sitt ändläge och trycka ner handtaget.

- Vrid fullt till stopp. Vänsterhängd dörr medsols, högerhängd dörr motsols.
- **VIKTIGT!** Efter användning av nödöppning kom ihåg att återställa vredet i ursprungsposition eller ta ur nyckeln.

Insida dörrblad

Stopp/ändläge

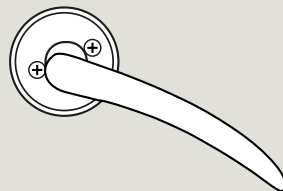


Högerhängd dörr.

Vrid motsols till stopp.

Insida dörrblad

Stopp/ändläge



Vänsterhängd dörr.

Vrid medsols till stopp.

Underhåll

Två gånger per år:

- Dra åt eventuella lösa skruvar
- Smörj låsets hakregel och snedställda fallkolvar med låsfett
- Efter utfört underhåll kontrollera låsets samtliga funktioner

MTL 9291

Quickguide för installation



MTL 9291
Digitalt lås

dormakaba 

MTL 9291

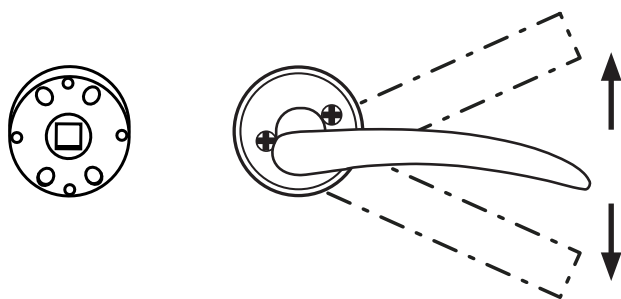
Quickguide

MTL 9291 skall monteras med dörrhandtag som har dubbelverkande retur fjäder.

Dubbelverkande innebär att handtaget ska kunna lyftas uppåt och nedåt enligt bilden.

Saknar handtaget inbyggd retur fjäder, använd de medföljande retur fjädrarna.

MTL 9291 skall monteras med dubbla cylindrar (skandinavisk standard) eller vred med återfjädrande funktion.



Innan du börjar

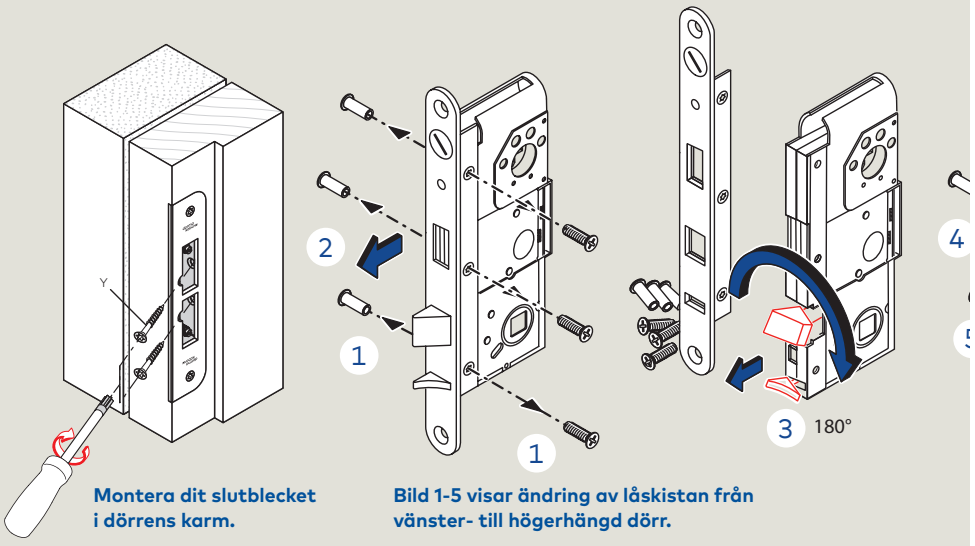
- A** Har du en höger- eller vänsterhängd dörr? En högerhängd dörr har gångjärnen på höger sida när du står på utsidan (där gångjärnen är synliga).

höger-
hängd dörr



Vänster-
hängd dörr

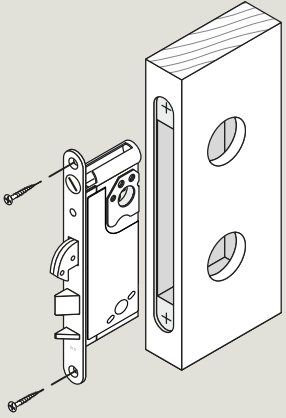
Steg 01 Så här ändrar du låskistan för att passa i din höger- eller vänsterhängda dörr



Montera dit slutblecket i dörrens karm.

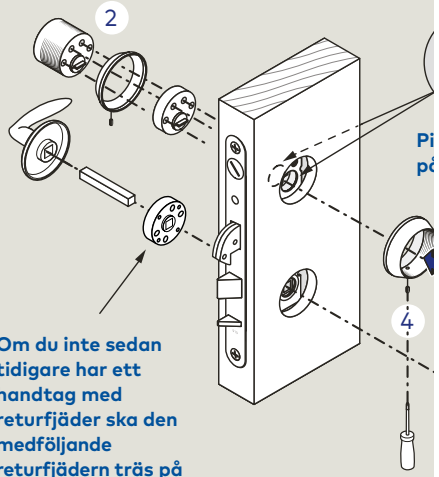
Bild 1-5 visar ändring av låskistan från vänster- till högerhängd dörr.

Steg 03



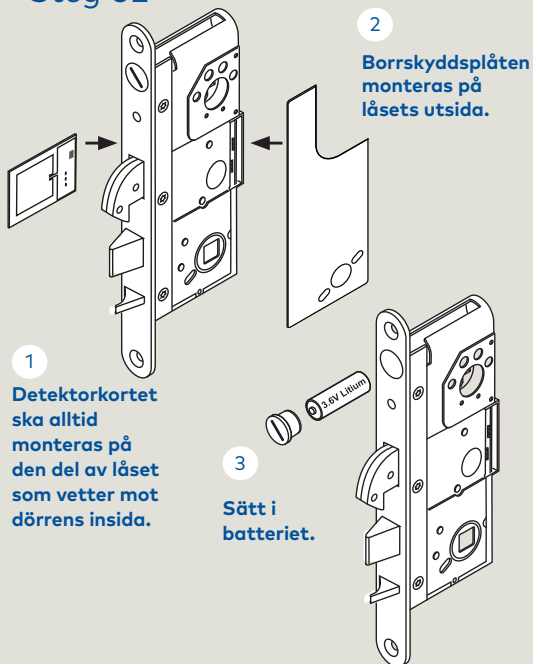
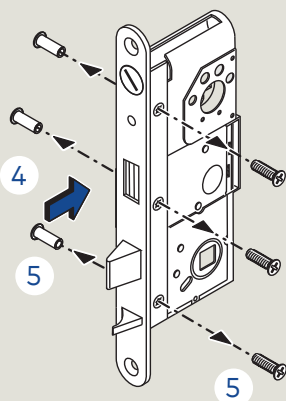
Håll borskyddet mot låshuset samtidigt som du för in låset i urtaget. Säkra därefter borskyddets position genom att föra in dörrhandtagets fyrkantspinne genom låset.

Steg 04 Principskiss



Om du inte sedan tidigare har ett handtag med retur fjäder ska den medföljande retur fjädern träs på fyrkantspinnen. Vid tunga handtag använd dom båda medföljande retur fjädrarna.

Steg 02



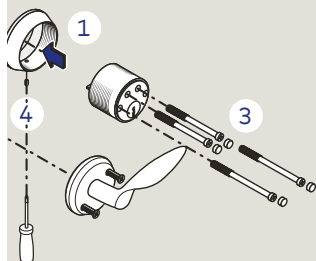
2
Borrskyddsplåten
monteras på
låsets utsida.

1
Detektorkortet
ska alltid
monteras på
den del av låset
som vetter mot
dörrens insida.

3
Sätt i
batteriet.



Pilarna nedåt
på båda sidor.



Steg 05

Funktionstesta låset mekaniskt innan du gör det digitalt.

Mekaniskt funktionstest

Öppen dörr

1. Lös ut hakregeln genom att lyfta handtaget. Handtaget är nu urkopplat.
2. Lås in hakregel med nyckel eller vred.
3. Kontrollera att handtaget åter är i funktion.

Stängd dörr

1. Lås ut hakregeln genom att lyfta handtaget. Handtaget är nu urkopplat.
2. Lås in hakregel med nyckel eller vred.
3. Kontrollera att handtaget åter är i funktion.

Nu är det dags att göra låset digitalt.



Använd QR-koden för
en enkel guidning om
hur du kommer igång.