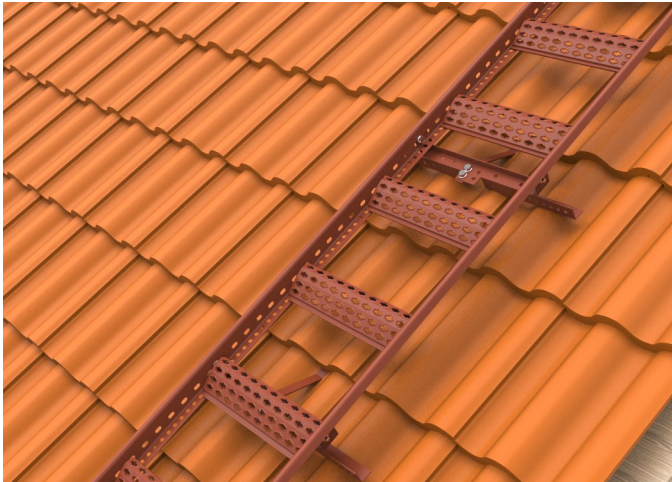


# TAKSTEGE

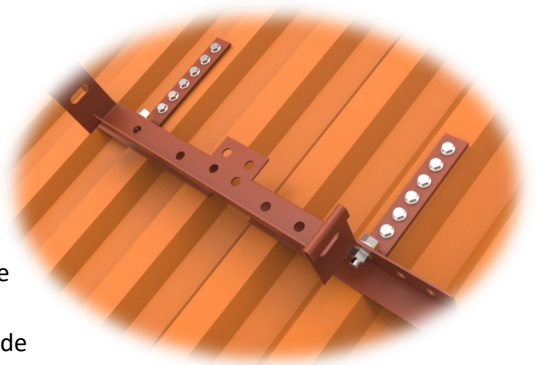
**Komplett paket 1,2 m för profilerade plåttak min 0,4 mm stål.**



Principbild, visar steg monterad på annan taktyp

## Monteringsanvisning

- C-avstånd mellan infästa stegbalkar max 5 meter och fritt utstick från stegbalk max 300 mm.
- C-avstånd mellan stegbalkar max 1,2 meter.
- Monteras minst 1 meter från takets ytterkant.
- Upp till 33 graders taklutning vändes stegen med lutande stigyten uppåt (trappstege).
- Från 33 graders taklutning vändes stegen med den lutande stigyten nedåt (pinnstege).
- Skruva tillfälligt bort bultarna i stegbalken och lägg stegsektionen på plats.
- Stegskarv: Lossa tillfälligt bulten som binder steget vid sidostycket och återmontera den genom skarvbleckets yttre hål för att sedan montera ytterligare en bult med mutter närmast skarv.
- Vid brutna tak skarvas de två stegarna över brottet med 2 st länk/hjälp-handtag 6233.



*Monteringsanvisning fortsätter på sida 2*

### Artikelinformation:

6824	Takstege paket 1,2m	
6231	Takstege	1 st
6111	Stegbalk	2 st
6910	Skarvsats	1 st
6917	Monteringsats	2 st

## TJB Försäljning AB

info@tjb.se www.tjb.se

tel: 0512-199 59

# TAKSTEGE forts.

## Stegbalk 6111

Monteringsatts 6917 räcker till 1 st infäst stegbalk  
På profilerad plåt med c-avstånd mer än 510 mm används förlängare 6112.



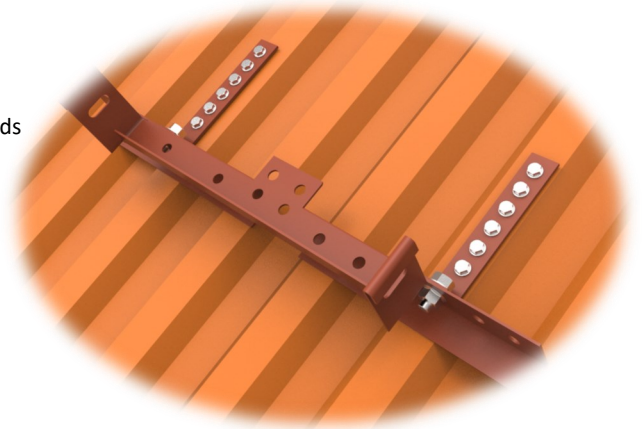
Stegbalk 6111



L-järn, ingår i  
monteringsatts 6917



Förlängare 6112



## Monteringsanvisning

- Max c – mått 5 meter.
- Lösmonterade stegbalkar som understöd på stegen c – mått 1,2 meter.
- Lägg stegbalken på profiltopparna och välj monteringshål för L-järnen.
- Fäst med 6st skruvar/sida.
- På profilplåt med c-avstånd på mer än 510 mm används förlängare 6112.

## Stålplåt min 0,4 mm

- Den ena sidans L-järn monteras över skarven där plåten ligger dubbel.
- Max c-mått 3 meter.
- Lösmonterade stegbalkar som understöd på stegen c – mått 1,2 meter.
- Lägg stegbalken på profiltopparna och välj monteringshål för L-järnen.
- Fäst med 6 st skruvar/sida.
- Förborra vid överlappande plåt med borrh 3,25 - 3,5 mm, backa ur skruven och drag in på nytt tills plåtarna är samman.