

# REGEL FÖR INNERVÄGG

### PRODUKTBESKRIVNING

Norgips standard regel. Regel med assymetriska flänsar. Kan boxas i varandra. Alla profiler levereras med hål i topp och botten av profilen för genomföring av kablar. Används i icke-bärande konstruktioner tillsammans med gipsskivor.

Profilerna är producerade enligt standard EN 14195.

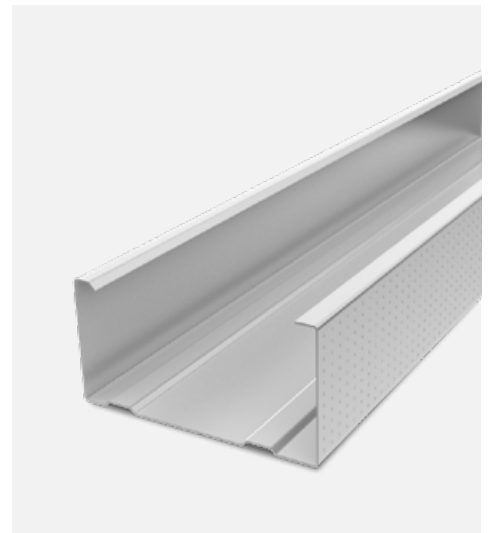
CE-Märkt enligt EN 14195: 2005

### MONTAGE

Vid hantering av stålprofiler ska det alltid användas handskar. Monteringsvägledning och annan information är tillgänglig på [norgips.se](http://norgips.se).

### FÖRPACKNING OCH LAGRING

Profilerna är buntade med plastband och packat på trä mellanlägg. Profilerna ska lagras inomhus och torrt.



### SPECIFIKATION C PROFILER STANDARD

BETECKNING	TJOCKLEK	FLÄNSHÖJD MM	VIKT KG/M	FLÄNS- TOLERANS	BREDD- TOLERANS	LÄNGD- TOLERANS
C 50	0,5	35/37	0,49	+/- 1,0mm	+/- 0,5mm	+/- 3,0 mm för längder under 3 m  +/- 4,0 mm för längder mellan 3-5 m  +/- 5,0 mm för längder över 5 m
C 70	0,5	35/37	0,59	+/- 1,0mm	+/- 0,5mm	
C 75	0,5	35/37	0,61	+/- 1,0mm	+/- 0,5mm	
C 95	0,5	35/37	0,68	+/- 1,0mm	+/- 0,5mm	
C 100	0,5	35/37	0,70	+/- 1,0mm	+/- 0,5mm	
C 120	0,5	35/37	0,77	+/- 1,0mm	+/- 0,5mm	
C 150	0,5	35/37	0,88	+/- 1,0mm	+/- 0,5mm	
C 200	0,5	35/37	0,94	+/- 1,0mm	+/- 0,5mm	

PRODUKTDATA		
EGENSKAP	VÄRDE	ENHET
Brand - reaktion på brand	A1	Obrännbar
Styrka - Sträckgräns	250	N/mm <sup>2</sup>
Innehåll - farligt innehåll	NPD	
Kvalitet	S250GD	
Ytbeläggning - Zink	140	gr/m <sup>2</sup>
Korrosivitetsklass	C1	

