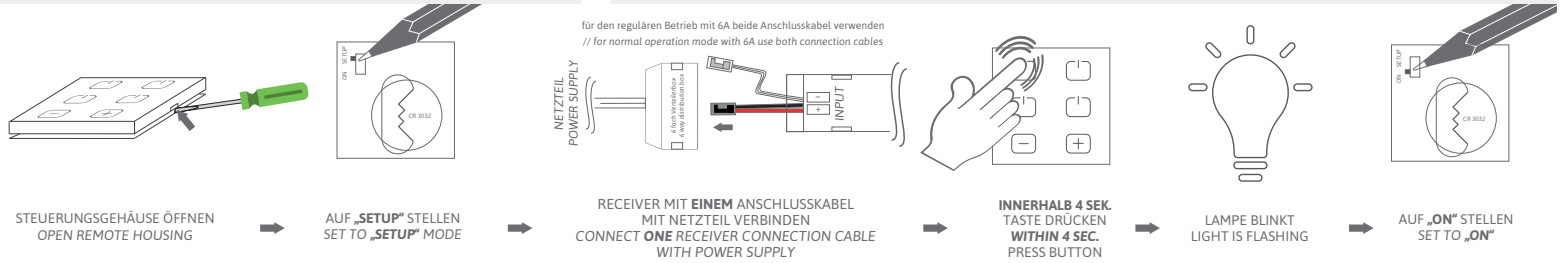
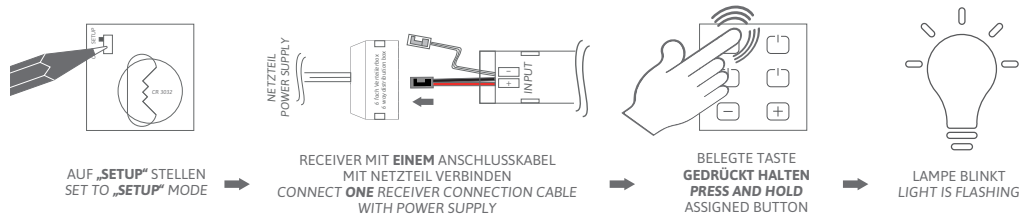


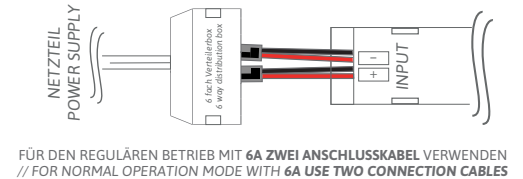
## KOPPLUNG MIT RECEIVER // PAIRING WITH RECEIVER



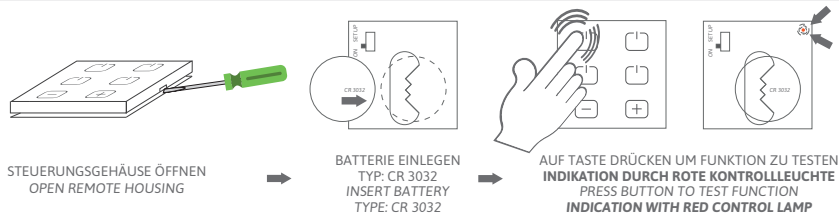
## STEUERUNG ZURÜCKSETZEN // RESET OF CONTROLLER



## WICHTIGER HINWEIS // IMPORTANT NOTE



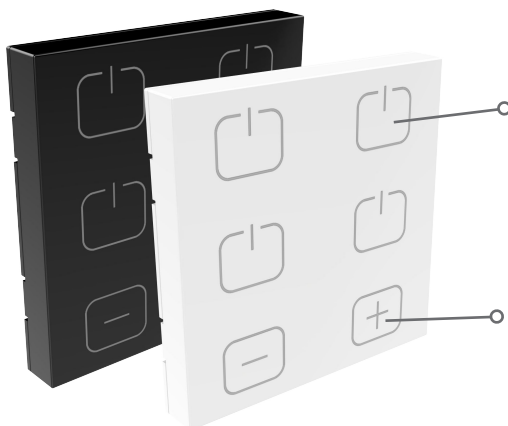
## BATTERIE WECHSEL // CHANGE BATTERY



## VIDEO ANLEITUNG // VIDEO MANUAL



[www.siro-led.at/produkte/steuerung/sl-sz4mono/](http://www.siro-led.at/produkte/steuerung/sl-sz4mono/)



**4 ZONEN TASTEN**

bis zu 4 verschiedene MONO Receiver steuerbar

**4 ZONE BUTTONS**

control up to 4 different MONO receivers

**DIMMFUNKTION**

bis zu 4 verschiedene ZONEN individuell dimmbar (1% - 100%).

**DIM FUNCTION**

individually dimmable up to 4 different ZONES (1% - 100%).

2,4 GHz RF // Reichweite max. 10 Meter

2,4 GHz RF // reach max. 10 meter

**SETUP SCHALTER**

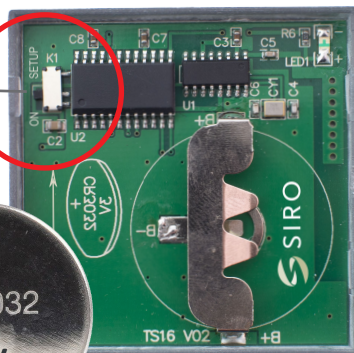
SETUP = Setup Modus - An- und entlernen von Receiver

ON = Betriebsmodus - Steuerung von Receiver

**SETUP SWITCH**

SETUP = Setup Mode - pairing and reset of receivers

ON = Operating Mode - control of receivers



**BATTERIEBETRIEBEN**

Type: CR 3032 - 3V

**BATTERY POWERED**

Type: CR 3032 - 3V



**TECHNISCHE DETAILS**

- 2,4 GHz Radio Frequency Sender

**TECHNICAL DETAILS**

- 2,4 GHz radio frequency transmitter

**ARTIKELNUMMER**

- SL-SZ4MONO-K1 // MONO STEUERUNG (Farbe: schwarz)
- SL-SZ4MONO-K60 // MONO STEUERUNG (Farbe: weiß)

**ORDER NUMBER**

- SL-SZ2DUO-K1 // MONO CONTROLLER (Color: black)
- SL-SZ2DUO-K60 // MONO CONTROLLER (Color: white)

**PRODUKTINFORMATIONEN**

- Reichweite: < 10 Meter auf offenem Gelände
- Abmessungen: 51 x 51 x 6,7 mm
- Batterie: CR 3032 im Lieferumfang enthalten
- Betriebstemperatur: 0° C bis +55° C

**PRODUCT INFORMATION**

- reach approx: < 10 meter in open area
- dimensions: 51 x 51 x 6,7 mm
- Battery: CR 3032 included in scope of delivery
- operating temperature: 0° C bis +55° C