

Brugsanvisning/Bruksanvisning

LED Spot Power 3 watt

1 x 3 watt / 3 x 3 watt



Pondteam®

www.pondteam.com

Dansk :

Brugsanvisning LED Spot Power 3 W og LED Spot Power 3 x 3 W

Læs venligst denne betjeningsvejledning omhyggeligt inden undervandsspotten tages i brug.

Da vi hele tiden forbedrer og videreudvikler vore produkter kan tilbehør m.m. afvige fra billedmateriale på emballage m.m.

Vi anbefaler, at du tjekker vor hjemmeside www.pondteam.com for de senest opdaterede brugsanvisninger.

Anvendelse:



Undervandsbelysning beregnet til brug i vand eller tørmonteret, f.eks. i havedamme, springvand, indendørs vandkunst, vandløb eller granitlamper.

Sikkerhedsforanstaltninger:



Vigtigt: Anvendelse af denne undervandsbelysning i og i forbindelse med havedamme er kun tilladt når de elektriske installationer er i fuld overensstemmelse med gældende forskrifter. I tvivlstilfælde bør man søge råd hos en autoriseret installatør.

Før brug skal man omhyggeligt kontrollere, at kabel og stik er uden synlige skader. Transformatoren skal placeres således, at den er rigeligt ventileret. Gerne udendørs.

Den lokale netspænding og strømtype skal stemme overens med oplysningerne på typeskiltet. (230V 50Hz). Lampen må ikke anvendes af børn eller personer der ikke forstår brugen af den.

Netstik og transformator skal være beskyttet mod fugt og vand og skal være placeret mindst 2 meter fra nærmeste vandkant.

Hvis belysningen benyttes over vand skal den monteres mindst 50 cm fra brændbart materiale.

Inden man påbegynder arbejde med lys, pumpe, bassin eller springvand, skal man altid sørge for at kontakten er afbrudt og stikket trukket ud.

Vigtigt: Ved beskadigelse af kablet eller fatning og hus må LED Spot Power 3 W ikke anvendes mere men skal kasseres. Hvis lampen har været benyttet oven vands og er blevet varm, skal den afkøle før montering under vand.

Indhold:



1. LED Spot Power 3W lampe med 7,5 meter kabel
2. Transformator AC 12 V - IP44
3. Fod
4. Udskiftelig LED lampe
5. Lyssensor (skumringssensor) med 3 meter kabel
6. Jordspyd til sensor

Tekniske data:

Belysning	LED 12 Volt
Antal LED dioder	3 stk. / lampe
Effekt	4,5 W / lampe
Spænding	12 Volt
Trafo	IP 44 godkendt til udendørs brug
Kabel længde	7,5 meter

Montering:



1. Spotten monteres på foden og placeres på et passende sted, den store fod gør det let at stille den solidt også på ujævn grund.
2. Transformatoren placeres korrekt efter sikkerhedsforskrifterne, dog uden at tilslutte netledningen.
3. Tilslut LED Power Spot 3W til transformatorens 12 V udgang.
4. Sæt netstikket i stikkontakten og tænd for kontakten.

Vedligeholdelse og rengøring:



Beskyttelsesglasset kan afkalkes med almindelig kaffemaskine afkalker.



LED Power Spot 3W bør tages op af bassinet om vinteren for at undgå frostskafer.

Udskiftning af LED lampe:



Skru den yderste glatte låsering på spotten af **(foto 1)** og fjern forsigtig denne, beskyttelsesglasset og O-ringen **(foto 2)**.

Træk LED lampen af den hvide porcelænsfatning **(foto 3)**.

Skub LED lampen ud af den sorte afstandsring **(foto 4)** og overfør denne til den nye LED lampe **(foto 5 og 6)**.

3

Monter den nye LED lampe i fatningen og tryk forsigtigt lampen på plads i lampehuset.

Skru låseringen med beskyttelsesglas og O-ring tilbage på lampehuset. Smør evt. lampens O-ring med lidt silikonefedt/-olie inden samlingen af lampen.

Reserve dele:



- | | |
|-----------------------------------|----------------|
| Reservelampe LED 4,5 watt | - Artnr. 60311 |
| Lys sensor LED | - Artnr. 60353 |
| Forlænger kabel (Ekstra tilbehør) | - Artnr. 60347 |

Garanti:



Denne undervandsspot er dækket af en 24 måneders garanti mod produktions- og materialefejl gældende fra købsdatoen. I tilfælde af reklamation skal LED Power Spot 3W indsendes portofrit til os gennem Deres forhandler bilagt kopi af købsnota med dato, der gælder som garantibevis. I garantiperioden reparerer eller udskifter vi de defekte dele (vort valg) med originale reservedele uden beregning. Garantien dækker ikke normalt slid eller skader, der er opstået som følge af misligholdelse, forkert brug og/eller negligering af anførte betjeningsvejledning. LED lampen er en forbrugsartikel og er ikke omfattet af garantien. Ved uautoriseret indgreb i LED Power Spot 3W bortfalder enhver garanti.

Afkortning af kablet er ikke tilladt og medfører bortfald af enhver garanti.

Affaldshåndtering:



En defekt LED Power Spot 3W spot må ikke smides i den normale dagrenovation, men skal indleveres på en af hjemkommunens genbrugspladser for el-materiel f.eks. en miljøstation.



4

Svenska

Bruksanvisning LED Power Spot 3W och LED Power Spot 3W x 3

Då vi kontinuerligt förbättrar och utvecklar våra produkter, kan tillbehör m.m. skilja sig från bilderna på förpackningarna.

Vi rekommenderar att Ni tittar på vår hemsida för att se de senaste uppdaterade bruksanvisningarna.

Användning:



LED belysning kan användas både i vatten och ovanför. Lämplig till ex. vis trädgårdsdammar eller belysning i trädgården

Säkerhetsföreskrifter:



Lampan skall bara kopplas in om du är säker på att elanslutningarna är i överensstämmelse med de lokala föreskrifterna när det gäller elnätet. Är du tveksam skall en auktoriserad elektriker kontaktas.

Innan lampan tages i bruk skall kabeln kontrolleras så det inte finns några synliga skador.

Transformatorn skall placeras på ett välventilerat ställe. Den är godkänd för utebruk enligt IP44. Transformatorn kopplas till elnätet 230-240 V 50 Hz. Kontakten skall skyddas mot fukt och transformatorn skall monteras minst 2 meter från öppet vatten. Om LED belysningen monteras torrt skall den stå minst 50 cm från brännbart material.

Vid allt arbete med LED belysningen skall transformatorn kopplas från elnätet.

Lampan får inte användas av barn eller personer som inte förstår handhavandet.

Om kabeln skadas skall hela enheten kasseras.

Placera aldrig LED Power Spot 3W under vatten om lampan är varm. Glaset kan i så fall spricka. Vänta till lampan kallnat innan montering under vattnet sker.

Inhalt:



1. LED Spot Power 3W lampa med 7,5 meter kabel
2. Transformator AC 12 V - IP 44
3. Fot

4. Utbytbara LED lampa
5. Ljussensor (skymningssensor) med 3 meter kabel.
6. Jordspett till skymningssensor

Tekniska data:

Belysning	LED 12 Volt
Antal LED dioder	3 st. / lampa
Effekt	4,5 W / lampa
Spänning	12 Volt
Trafo	IP 44 godkänd för utomhusbruk
Kabellängd	7,5 meter

Montering:



1. LED Spotten monteras på foten och placeras på ett passande ställe. Den stora foten gör det möjligt att placera lampan stabilt även på ojämna underlag.
2. Transformatorn placeras enligt gällande säkerhetsföreskrifter, dock utan att ansluta den till elnätet.
3. Anslut LED Power Spot 3W till transformatorns 12 V anslutning.
4. Anslut transformatorns kontakt till ett eluttag.

Rengöring och underhåll:



Om det bildas kalkavlagringar på glaset kan du lägga det i lite avkalkningsmedel.



LED Spot Power 3W bör tas upp ur vattnet vid vintertid.

Byte av LED-lampa:



Skruva av LED spotens svarta låsring (**foto 1**).

Lyft bort låsring, glaset och O-ring (**foto 2**).

Dra LED lampan rakt ut ur den vita porslinssockeln (**foto 3**).

Ta ur LED lampan (**foto 5**) och flytta den svarta avståndsringen (**foto 4**) till den nya.

Tryck i den nya LED-lampan (**foto 6**) i fatningen och montera glas, O-ring och låsring på plats.

Smörj ev. O-ringen med lite silikonfett/-olja, före montering.

Reservdelar:



Reservlampa LED 4,5 watt

- Artnr. 60311

Ljussensor LED

- Artnr. 60353

Förlängningskabel (extra tillbehör)

- Artnr. 60347

Garanti:



LED belysningen har en garanti på 24 månader mot produktions och materialfel. Garantin gäller från inköpsdatumet och ditt inköpskvitto gäller som garantisedel. Vid fel repareras eller byts LED belysningen (vårt val). Garantin täcker inte ovarsam behandling, normalt slitage eller oauktoriserade ingrepp. Den utbytbara LED-lampan är en förbrukningsvara och täcks inte av garantin.

Det är inte tillåtet att korta kabeln och det medför att garantin bortfaller.

Avfallshantering



En defekt LED Spot Power 3 W får inte slängas bland vanliga sopor utan behandlas som elavfall och lämnas på ex.vis en miljöstation. Pondteam är medlem i elkretsen för en hållbar elåtervinning och REPA när det gäller emballage.



Ljussensor / Ljussensor



Jordspyd til lyssensor
Jordspett till ljussensor



Foto 1

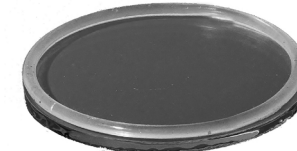


Foto 2



Foto 3



Foto 4



Foto 5



Foto 6

Pondteam®

Mossvägen 17

S-232 37 Arlöv

SE: Tlf. 0046 (0)40-462112

DK Tlf. 0045 44669909

SE: Fax 0046 (0)40-462114

DK Fax 0045 44669919

Mail info@pondteam.se

Mail info@pondteam.dk