

Brugsanvisning / Bruksanvisning

Skimmer Stående Pro 2016



Pondteam®

www.pondteam.com

DANSK

Brugsanvisning Skimmer Stående Pro 2016

Læs denne brugsanvisning nøje igennem inden skimmeren tages i brug.

Da vi hele tiden forbedrer og videreudvikler vore produkter kan tilbehør mm afvige fra billeder på emballage og i brugsanvisning.

Vi anbefaler, at De tjekker vor hjemmeside www.pondteam.com for de senest opdaterede manualer.

Anvendelse



Urenheder på overfladen er en af hovedårsagerne til alger og dårlig vandkvalitet. Med denne skimmer får du ikke bare mere klart vand men også en bedre iltning og stabil temperaturfordeling i bassinet. Skimmeren står på bunden af dammen og ved hjælp af teleskoprøret kan den rigtige højde let findes, så flyderingen ligger korrekt i vandoverfladen.

Pumpen trækker overfladevandet gennem filterkurven, hvor urenheder som f.eks. andemad og løv tilbageholdes og let kan fjernes.

For at skimmeren skal stå fast og vandret, anbefales det at anbringe den på en flise eller lignende.

Foden skal fyldes med grus eller småsten.

Indhold



1. Flydering
2. Opsamlingskurv
3. Skimmerkar
4. Fod med universal slangekobling 25/32/40 mm
5. Kraftigt teleskoprør med indstilling ca. 51-78 cm
6. Brugsanvisning

Tekniske data

Max flow	18000 l/t
Min. dybde	55 cm
Max dybde	75 cm
Max bassinstørrelse	50 m ²

Montering



Skimmeren leveres adskilt i emballagen, men er yderst let at samle.

Tag låget af foden og fyld den passende op med grus/småsten, så den kan stå fast.

Skru teleskoprøret fast på foden.

Monter derefter skimmerkar, opsamlingskurv og flyderingen øverst på teleskoprøret.

Skimmeren placeres på et passende sted, hvor det er let at komme til at tømme kurven.

Sikkerhedsforeskrifter



Skimmeren bør kun anvendes i havebassiner o.lign.

Inden du påbegynder nogen form for arbejde med skimmeren skal der slukkes for pumpen på kontakten og stikket skal trækkes ud af stikkontakten.

Skimmeren må ikke anvendes af børn eller personer der ikke forstår anvendelsen af den.

Vedligeholdelse



Bortset fra periodisk tømning af kurven efter behov er Skimmeren i høj grad fri for vedligeholdelse.

Vinteropbevaring



Skimmeren skal beskyttes mod frost. Inden vinter tages skimmeren op af bassinet og rengøres omhyggeligt.

Garanti



Denne skimmer er dækket af en 2 års garanti mod produktions- og materialefejl, gældende fra købsdatoen. Nota med dato gælder som garantibevis og kopi af denne skal medsendes skimmeren i tilfælde af reklamation. I garantiperioden reparerer eller udskifter vi de defekte dele (vort valg) med originale reservedele uden beregning. Garantien gælder ikke normalt slid eller skader, der er opstået

som følge af misligholdelse, forkert brug og/eller negligering af anførte betjeningsvejledning.

Affaldshåndtering



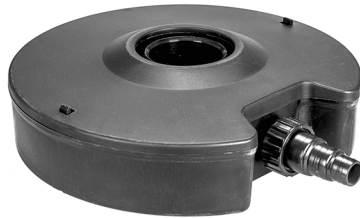
En defekt skimmer kan godt lægges i den normale dagrenovation, men det anbefales, at den indleveres på en af hjemkommunens genbrugspladser.





Teleskoprør med skimmerbeholder.

Teleskoprør med skimmerbeholder.



Fod med aftageligt låg og universal slangekobling.

Fot med aftagbar lock och universal slangkoppling.



Flydering / Flytring



**Opsamlingskurv /
Uppsamlingskorg**

Svenska

Bruksanvisning Skimmer Stående Pro 2016.

Läs den här bruksanvisningen noggrant innan du använder skimmern. Då vi kontinuerligt förbättrar och utvecklar våra produkter, kan tillbehör m.m. skilja sig från bilderna på förpackningarna.

Vi rekommenderar att Ni tittar på vår hemsida för att se de senaste uppdaterade bruksanvisningarna.

Användning



Skräp på vattenytan är en av huvudanledningarna till alger och dålig vattenkvalité. Med skimmern får du inte bara ett klarare vatten utan också en bättre syresättning och stabilare vattentemperatur i dammen. Skimmern står på botten och med hjälp av teleskopröret kan du lätt ställa in skimmern så flytringen ligger rätt i vattenytan.

Pumpen suger ytvattnet genom filterkorgen där småskräp som ex.vis andmat, växtdelar och liknande, fastnar och lätt kan avlägsnas.

För att skimmern skall stå stabilt och lodrätt rekommenderar vi att den placeras på ett fast, stabilt underlag som ex.vis en stenplatta. Skimmerns fot skall fyllas med grus eller småsten för att få rätt tyngd.

Innehåll



1. Flytring
2. Uppsamlingskorg
3. Skimmerbehållare
4. Fot med universal slangkoppling 25/32/40 mm
5. Kraftigt teleskoprör inställbart mellan ca 51-78 cm
6. Bruksanvisning

Tekniska data

Max flöde	18000 l/t
Min djup	55 cm
Max djup	75 cm
Max dammstorlek	50 m ²

Montering



Skimmern levereras i delar men är lätt att sätta samman. Tag av locket från foten och fyll den med grus/småsten så den kan stå stabilt på botten av dammen. Skruva fast teleskopröret på foten. Montera sedan skimmerbehållaren, uppsamlingskorgen och flytringen överst på teleskopröret. Skimmern placeras så du lätt kommer åt den i dammen för att tömma filterkorgen.

Säkerhetsföreskrifter



Skimmern får bara användas till trädgårdsdammar, och liknande. Innan du utför något arbete i dammen skall pumpen kopplas från elnätet

genom att du drar ur kontakten.

Skimmern får inte användas av barn eller personer som inte förstår handhavandet.

Skötsel

Bortsett från att regelbundet tömma filterkorgen behövs ingen särskild skötsel.

Vinter



Skimmern skall skyddas mot frost. Innan isen lägger sig tas skimmern upp och rengöres ordentligt.

Garanti



Den här skimmern täcks av en 2 års garanti mot produktions- och materialfel. Garantin gäller inte mot handhavandefel, frost eller felaktigt bruk. Inköpskvittot gäller som garantisedel. Vid garantireklamation skall inköpskvittot eller kopia medfölja. Under garantiperioden repareras eller byts pumpen ut. (Vårt val).

Avfallshantering



En defekt skimmer kan läggas i vanligt hushållsavfall men vi rekommenderar att den lämnas till återvinning. Pondteam är med i REPA för återvinning av emballage och Elkretsen för elektriska apparater.



Pondteam®

Mossvägen 17

S-232 37 Arlöv

SE: Tlf. 0046 (0)40-462112

DK Tlf. 0045 44669909

SE: Fax 0046 (0)40-462114

DK Fax 0045 44669919

Mail info@pondteam.se

Mail info@pondteam.dk

Manual version 24022016