



## Professionell serie med etikettskrivare

- Skriv ut i svart och rött för att markera viktig information.
- Brett utbud av anslutningsmöjligheter.
- PC, Mac, iOS- och Android-kompatibilitet.
- Snabb utskriftshastighet på upp till 110 etiketter per minut.
- Skriv ut etiketter i upp till 1 m i längd med rullar i fortlöpande längd.
- Funktion för fristående utskrift, ingen dator behövs – idealisk för livsmedelsindustrin och detaljhandeln.





## Mångsidiga märkningsmöjligheter

Med de snabbaste utskriftshastigheterna och bästa anslutningsmöjligheterna i sin klass, är QL-800 serien etikettskrivare en idealisk lösning för olika verksamheter.

### Skriv ut i svart och rött\*, utan bläck

Uppmärksamma viktig information genom att inkludera både svart och rött på dina etiketter - idealiskt för att markera bäst-före-datum, allergener och annan kritisk information.



### Brett utbud av anslutningsmöjligheter

Alla modellerna i serien kan enkelt anslutas till datorer via USB-anslutning. QL-810W har dessutom Wi-Fi anslutning, medan flaggskeppsmodellen QL-820NWB även har Ethernet- och Bluetooth-anslutning.

### Skapa etiketter i valfri storlek\*

Etiketter finns tillgängliga som stansade (förklippta) eller som rullar i fortlöpande längd som ger dig möjlighet att skära din etikett till exakt längd som behövs, med den inbyggda kniven (\*upp till 1 meter).



### Skriv ut från datorer och mobila enheter eller fristående utskriften

Alla modeller är PC/Mac kompatibla; QL-810W och QL-820NWB kan anslutas till smartphones och surfplattor via inbyggda trådlösa anslutningar. Du kan, i tillägg, välja och sedan skriva ut etiketter som är sparade i QL-820NWBs minne, via den stora LCD-displayen och integrerade kontrollpanelen.

\* Utskrifter i svart och rött gäller endast med DK-22251, fortlöpande rulle

QL-800 serien professionella etikettskrivare erbjuder mångsidighet på kontoret men också i detaljhandeln, inom livsmedelsindustrin, posthantering, fastighetsförvaltning och andra branscher.

Skapa etiketter i svart och rött\* och skriv ut upp till 1 meter i längd, med PC, Mac, iOS\*\* eller Android\*\* enheter. Flera trådbundna och trådlösa anslutningsmöjligheter finns tillgängliga samt möjligheten att skriva ut etiketter som är sparade i etikettskrivarens minne. Detta sker via kontrollpanelen i den inbyggda LCD-displayen på QL-820NWB eller via externa enheter som är anslutna till etikettskrivaren.

För utvecklare och systemvetare som vill integrera etikettutskriften som en del av deras lösningar, erbjuder SDK-kits för Windows, iOS och Android ett enkelt sätt att lägga till stöd för Brother QL-800 serien etikettskrivare.



## Sammanfattning av funktioner



QL-800



QL-810W



QL-820NWB

	QL-800	QL-810W	QL-820NWB
Snabba utskriftshastigheter – antal etiketter per minut	93	110	110
Skriv ut etiketter i både svart och rött*	•	•	•
Avancerad etikettdesign programvara för PC/Mac (P-touch Editor)	•	•	•
Inbyggd etikettdesign programvara för PC/Mac, kräver inte programvara eller installation av drivrutiner (P-touch Editor Lite)	•	•	
USB-anslutning	•	•	•
Wi-Fi med stöd för AirPrint		•	•
Trådbundet Ethernet			•
Bluetooth för enkel anslutning till iOS- och Android enheter			•
Fristående utskrifter av etiketter som är sparade i skrivarens minne			•
Li-ion batteri (tillval) som alternativ strömkälla		•	•
SDK-kits tillgängliga för Microsoft Windows***, iOS- och Android enheter för att lägga till etikettutskrifter till dina egna systemlösningar	•	•	•

\* Utskrifter i svart och rött gäller endast med DK-22251, fortlöpande rulle

\*\* Utskrift i rött via iPrint&Label appen tillgängligt sommaren 2017

\*\*\* QL-800 stödjer endast Microsoft Windows SDK

# Avancerade funktioner

QL-820NWB med funktion för fristående utskrifter och fjärruppdatering av mallar via FTP ger möjlighet till etikettutskrifter direkt från kontrollpanelen. I tillägg erbjuds avancerade anslutningsmöjligheter med kompatibilitet för alla typer av enheter.

## Fristående etikettutskrifter

QL-820NWB har en stor minnesbank för att kunna spara etikettmallar som har skapats i P-touch Editor. Etikettmallar kan laddas upp till etikettskrivarens minne som kan nås via den integrerade kontrollpanelen och bakgrundsbelysta LCD-displayen. Idealisk för att skriva ut framtida datum/klockslag på etiketter för livsmedelsindustrin och detaljhandeln.



## Fjärruppdatering av mallar via FTP

Om QL-820NWB distribueras på flera ställen, brukar det normalt vara tidskrävande att uppdatera mallarna i alla etikettskrivarna, men skrivaren kan automatiskt anslutas, via en FTP, till en fjärrserver och om nya mallar finns tillgängliga så uppdateras dom automatiskt. Detta hjälper företag att spara tid och pengar och säkerställer kontinuerlig drift på alla platser; allt detta direkt från etikettskrivaren via internet, utan behov av PC-anslutning.

## AirPrint\* och Bluetooth-anslutning med MFi (Made for iPod/iPhone/iPad) kompatibilitet

Både QL-810W och QL-820NWB stödjer Apple AirPrint\* för utskrift från kompatibla appar på iOS -enheter och Mac. QL-820NWB erbjuder dessutom Bluetooth-anslutning för enkelt kunna ansluta iOS- och Android enheter till etikettskrivaren.



\* iOS och MacOS stödjer endast svart utskrift när du använder standard AirPrint funktionen, men utskrift i rött finns tillgängligt med iOS-enheter när du använder AirPrint med appar som utvecklats med Brother SDK-kits.

# Mjukvarulösningar

Med appar för etikettdesign, för datorer och mobila enheter och SDK-kits för att integrera QL-800 serien i dina egna applikationer, kan du välja det bästa alternativet för dina behov av etikettutskrift.



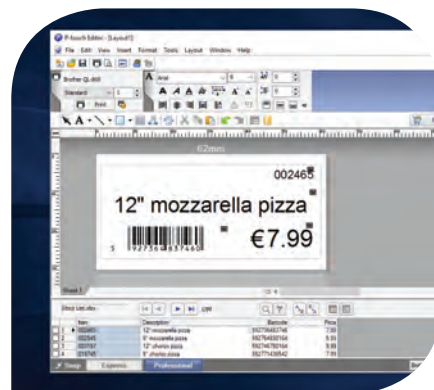
## P-touch Editor Lite\* / P-touch Editor Lite LAN\*

Den inbyggda etikettdesign programvaran i QL-800 och QL-810W är enkel att använda och du behöver inte installera programvara eller drivrutiner. Anslut helt enkelt till PC/Mac via USB och kör programvaran från drivrutinen som visas. Lägg till bilder, ramar och andra egna teckensnitt på din etikett och skriv ut!

En version för nätverksanslutna modeller är också tillgänglig - kör programvaran för att tillåta att flera datorer på ett kontor kan skriva ut etiketter till en enda skrivare. Ingen installation behövs.

## P-touch Editor med Microsoft Office tillägg

Skapa professionella etiketter som inkluderar bilder och logotyper, streckkoder och ramar. Länka till data i Excel eller .csv-filer, för att skriva ut etiketter snabbt och effektivt. Med Microsoft Office-tillägget kan du markera, klicka och skriva ut direkt från Word, Excel eller Outlook.



## Brother iPrint & Label app\*\* för iOS- och Android smartphones/ surfplattor

Skriv ut etiketter från QL-810W och QL-820NWB via den kostnadsfria iPrint&Label appen. Anslut via Wi-Fi eller Bluetooth (på QL-820NWB) och välj en av de färdiga mallarna eller skapa din etikett snabbt, från början. Denna kostnadsfria app finns tillgänglig i din app store i din mobila enhet. Sök efter "Brother iPrint&Label".

## Software Development Kits för Windows, iOS och Android (SDK)

Systemvetare och programvaruutvecklare kan nu dra nytta av en mängd olika Brother SDK-kits som ger möjlighet till enkel integration av etikettutskrift direkt i deras egna appar och programvara. För mer information besök <http://www.brother.eu/developer>



\* Endast svart utskrift. Använd P-touch Editor för svart och röd utskrift  
\*\* Röda utskrift via iPrint&Label appen tillgängligt sommaren 2017

# Logistik och lager

På hektiska lager och i postrum är korrekt och aktuell märkning av paket, kuvert och kartonger avgörande för att säkerställa kontinuerlig drift av logistikverksamheten. Genom att använda röd\* utskrift på etiketter uppmärksammas kritisk information, medan streckkoder snabbt kan skapas vid behov.

\* Gäller endast med DK-22251, fortlöpande rulle



Hantera utskrifter



Temporär skyltning



Fraktetiketter

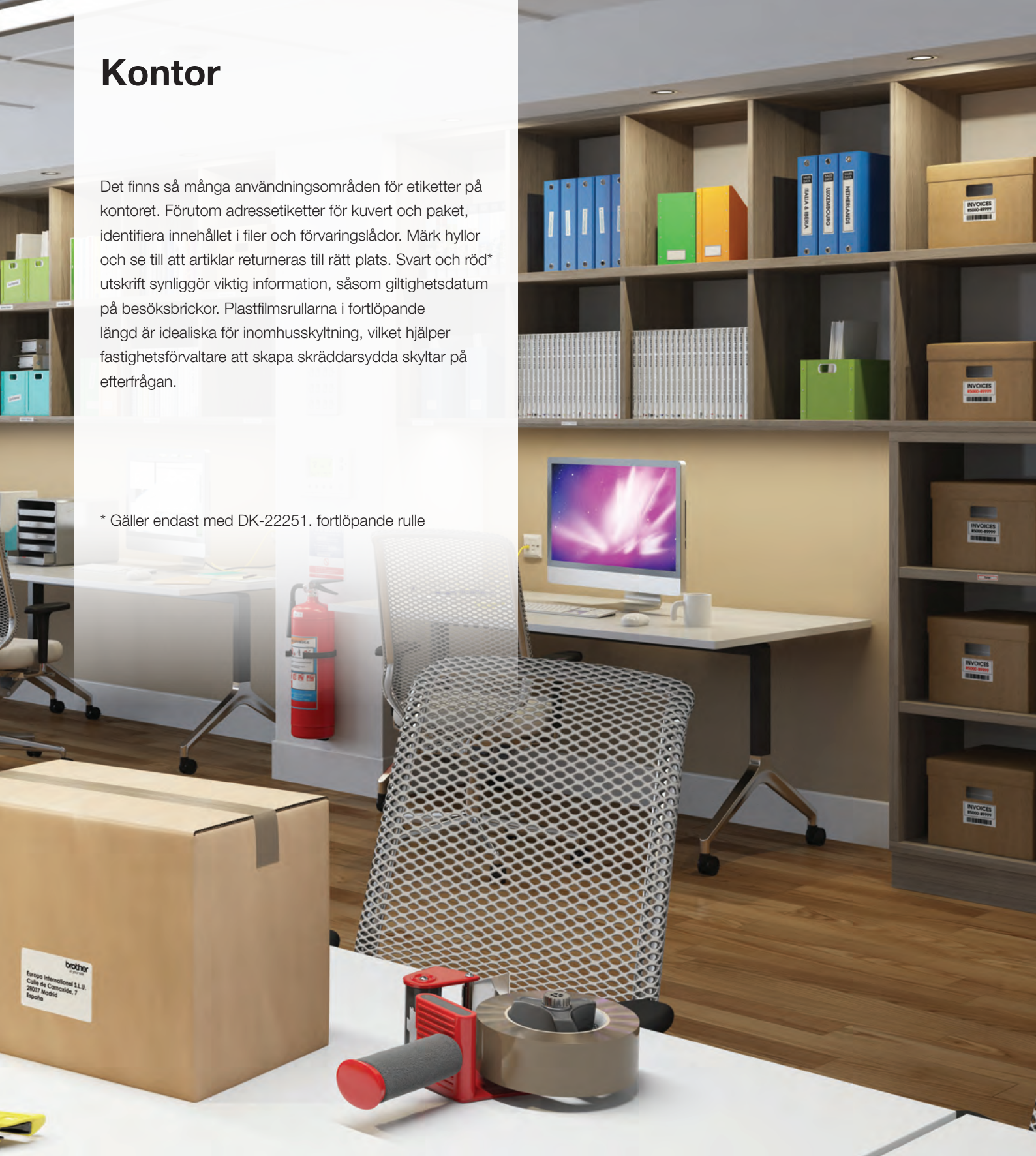


Produktförpackning

# Kontor

Det finns så många användningsområden för etiketter på kontoret. Förutom adressetiketter för kuvert och paket, identifiera innehållet i filer och förvaringslådor. Märk hyllor och se till att artiklar returneras till rätt plats. Svart och röd\* utskrift synliggör viktig information, såsom giltighetsdatum på besöksbrickor. Plastfilmsrullarna i fortlöpande längd är idealiska för inomhusskyltning, vilket hjälper fastighetsförvaltare att skapa skräddarsydda skyltar på efterfrågan.

\* Gäller endast med DK-22251, fortlöpande rulle



Besöksbrickor



Porto-etiketter



Dokumentarkivering



Inomhusskyltning



# DK-etikettrullar för QL-800 serien etikettskrivare

Brett utbud av etiketter finns tillgängliga i papper och plastfilm, förklippta etiketter eller i fortlöpande längd

Stansade DK-etiketter	Material	Färg	Storlek	Artikelnummer
Standard adressetikett (400/rulle)	Papper	Vit	29 x 90 mm	DK-11201
Stora adressetikett (400/rulle)	Papper	Vit	38 x 90 mm	DK-11208
Liten adressetikett (800 rulle)	Papper	Vit	29 x 62 mm	DK-11209
Fraketikett (300/rulle)	Papper	Vit	62 x 100 mm	DK-11202
Pärm- och mappetikett (300/rulle)	Papper	Vit	17 x 87 mm	DK-11203
Universaletikett (400/rulle)	Papper	Vit	17 x 54 mm	DK-11204
Kvadratisk etikett (1 000/rulle)	Papper	Vit	23 x 23 mm	DK-11221
CD-/DVD-etikett (100/rulle)	Film	Vit	58 mm	DK-11207
Rund etikett (1 200/rulle)	Papper	Vit	12 mm	DK-11219
Rund etikett (1 000/rulle)	Papper	Vit	24 mm	DK-11218

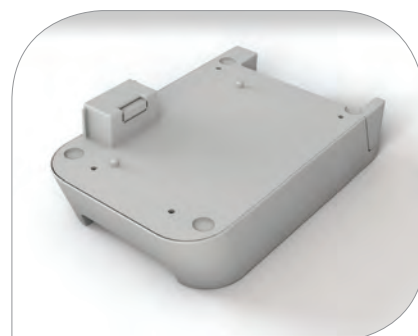
DK-etiketter i fortlöpande längd - 30.48 m	Material	Färg	Storlek	Artikelnummer
Fortlöpande längd	Papper	Vit	12 mm	DK-22214
Fortlöpande längd	Papper	Vit	29 mm	DK-22210
Fortlöpande längd	Papper	Vit	38 mm	DK-22225
Fortlöpande längd	Papper	Vit	50 mm	DK-22223
Fortlöpande längd	Papper, icke vidhäftande	Vit	54 mm	DK-N55224
Fortlöpande längd	Papper	Vit	62 mm	DK-22205
Fortlöpande längd	Papper, borttagbar	Vit	62 mm	DK-44205
Fortlöpande längd	Papper, borttagbar	Gul	62 mm	DK-44605

DK-etiketter i fortlöpande längd - 15.24 m	Material	Färg	Storlek	Artikelnummer
Fortlöpande längd	Film	Vit	29 mm	DK-22211
Fortlöpande längd	Film	Vit	62 mm	DK-22212
Fortlöpande längd	Film	Gul	62 mm	DK-22606
Fortlöpande längd	Film	Genomskinlig	62 mm	DK-22113
Fortlöpande längd - Svart/röd utskrift	Papper	Vit	62 mm	DK-22251

## Tillbehör

### Laddningsbar batterikassett, som tillval (PA-BU-001)

Den laddningsbara batterikassetten fästs under basen av QL-810W och QL-820NWB och erbjuds som ett alternativ till strömkälla för etikettutskriften. Detta är idealiskt för användning på t ex vagnar, eller för utskrift av namnbrickor på mässor. Snabb laddning på under 2 timmar och 30 minuter och möjlighet att skriva ut 4 300 etiketter (svartvitt) eller 1 400 etiketter (färg) per laddning\*.



\* Fortlöpande utskrift via USB vid full laddning



# Detaljhandeln

Att förmedla priser och eventuella erbjudanden snabbt till kunder är avgörande för detaljhandeln. Skriv ut etiketter för prislappar, som också inkluderar streckkoder. Använd röd\* utskrift för att markera specialerbjudanden eller priskampanjer, genom att skapa iögonfallande skyltar för inomhusbruk.

\* Gäller endast med DK-22251, fortlöpande rulle



Prislappar/Streckkodsetiketter



Etiketter för kampanjerbjudande

# Livsmedel

Etikettutskriften på förfrågan är en viktig del inom livsmedelsindustrin, såsom att märka information om allergener till kunder, visa bäst-före-datum och priser på produkter inklusive EAN-8 / EAN-13 streckkoder. QL-820NWB med funktion för fristående utskrifter, är idealisk t ex "över disk" och vid utskrift av etiketter på efterfrågan.

Restauranger med avhämtning kan skriva ut beställningsinformation, inklusive adressinformation för leverans.



Avhämtning



Märkning av hyllkanter

# Specifikationer

**QL-800**
**QL-810W**
**QL-820NWB**
**Ingår**

Etikett skrivare  
Stansade standard adressetiketter  
(100 etiketter)  
Utskrift i två färger, rulle i fortlöpande  
längd (62 mm x 5 m)  
USB-kabel  
Nätsladd  
Dokumentation

Etikett skrivare  
Stansade standard adressetiketter (100 etiketter)  
Utskrift i två färger, rulle i fortlöpande längd (62 mm x 5 m)  
USB-kabel  
Strömadapter och nätsladd  
Dokumentation

**Programvara / Firmware**

Operativsystem som stöds  
(besök <http://support.brother.com> för senaste  
nedladdningar och support)

Microsoft® Windows Vista®/  
Windows® 7 / Windows® 8  
Windows® 8.1 / Windows® 10  
macOS X v 10.10 / 10.11 / 10.12  
Android 4.1 eller senare

Microsoft® Windows Vista®/ Windows® 7 / Windows® 8 Windows® 8.1 /  
Windows® 10  
Windows Server® 2008 / 2008 R2 / Windows® Server 2012 / 2012 R2  
macOS X v 10.10 / 10.11 / 10.12  
Android 4.1 eller senare (SDK)  
iOS 6, 7, 8, 9, 10 eller senare (endast SDK)  
iOS 8, 9, 10 eller senare (iPrint&Label)

SDK  
(besök <http://www.brother.eu/developer>)

b-PAC (för Windows)

b-PAC (för Windows)  
Brother Print SDK för Android™  
Brother Print SDK för iPhone/iPad (för iOS)

Skrivarkommandon som stöds

Raster

Raster  
ESC/P  
P-touch Template

ZPLII emulation (på begäran)  
ESC/P  
P-touch Template  
Raster

Strekkoder  
(via P-touch Editor)

CODE39, CODE128, UCC/EAN128(GS1-128), ITF(I-2/5), CODABAR(NW-7), UPC-A, UPC-E, EAN13, EAN8,  
ISBN-2(EAN13 AddOn2), ISBN-5(EAN13 AddOn5), Laser Barcode, POSTNET, RSS(RSS14 Standard, RSS14  
Truncated, RSS14 Stacked, RSS14 Stacked Omni, RSS Limited, RSS Expanded, RSS Expanded Stacked),  
PDF417(Standard, Truncate, Micro), QR code(Model1, Model2, Micro), Data Matrix(ECC Square, ECC Rectangular),  
MaxiCode(Model2, Model3, Model4, Model5)  
RSS symbols / CODE93 / POSTNET / UPC/EAN EXTENSION / MSI / QR Code (model 1, model 2, micro QR)PDF417  
(Standard, Truncate, Micro)PDF417 / Data Matrix(ECC200 Square, ECC200 Rectangular) / MaxiCode / Aztec

Strekkoder  
(inbyggd firmware)

CODE39, CODE128, UCC/EAN-128(GS1-128), ITF(I-2/5), CODABAR(NW-7),  
UPC-A, UPC-E, EAN13(JAN13), EAN8, GS1 DataBar(RSS)(GS1 DataBar  
Omnidirectional, GS1 DataBar Truncated, GS1 DataBar Stacked, GS1 DataBar  
Stacked Omnidirectional, GS1 DataBar Limited, GS1 DataBar Expanded, GS1  
DataBar Expanded Stacked), PDF417(Standard, Truncate, Micro), QR  
Code(Model 1, Model 2, Micro), Data Matrix (ECC200 Square, ECC200  
Rectangular), MaxiCode, CODE93, POSTNET, UPC-E EXTENTION

Interna teckensnitt

Bitmapp-teckensnitt: Letter Gothic Bold, Helsinki, Brussels, San Diego,  
Brougham teckenstorlekar: 24, 32, 49 punkter  
Kontur teckensnitt: Letter Gothic Bold, Helsinki, Brussels  
Teckenstorlekar: 33-400 punkter (22 storlekar)

**Systemkrav PC / Mac**

Operativsystem

Windows Vista® / Windows® 7 - 8 - 8.1 - 10  
Mac OS X v10.9.x - 10.10.x - 10.11.x - 10.12.x  
Windows Server® 2008 / 2008 R2 / Windows® Server 2012 / 2012 R2

Gränssnitt

Windows®: USB Port (USB Spec. 1.1, 2.0, or 3.0 protocol)  
IEEE802.11b/g/n Wireless LAN - 10/100 BASE-TX Wired LAN - Bluetooth 2.1 + EDR  
Mac: USB Port (USB Spec. 1.1 or 2.0 protocol)  
IEEE802.11b/g/n Wireless LAN - 10/100 BASE-TX Wired LAN - Bluetooth 2.1 + EDR - MFi

Utrymme hårddisk

Windows®: 600MB eller mer ; Mac: 500MB eller mer

Microsoft Office support

Microsoft® Word / Excel / Outlook: 2007 - 2010 - 2013 - 2016

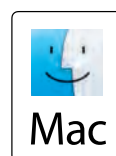
# Specifikationer

**QL-800**
**QL-810W**
**QL-820NWB**

Utskrift / Media			
Utskriftsteknik	Direkt termo med utskrift av två färger		
Utskriftsupplösning	300x300 dpi (standard) / 300x600 dpi (läge hög upplösning)		
Utskriftshastighet (enskild färg)	Max. 148 mm/sek (93 etiketter/minut)	Max. 176 mm/sek (110 etiketter/minut)	
Utskriftshastighet (två färger)	Max. 24 mm/sek (motsvarar 15 etiketter/minut)		
Etikettbredd	12 mm - 62 mm		
Max. utskriftsbredd	58 mm		
Max. utskriftslängd	1 meter		
Mediasensor	Reflekerande		
Kniv	Ja (full klippfunktion)		
Etikettyper	DK-etikettrullar (Stansade DK-etiketter / DK-etiketter i fortlöpande längd)		
LCD			
Typ	-	-	320x120 punkter grafisk LCD-display med bakgrundsbelysning
Anslutning			
USB	USB version 2.0 full-speed		
USB-värd	-	-	Yes (HID class)
Bluetooth-anlutning	-		Bluetooth 2.1+EDR
Bluetooth-profiler	-		SPP(Serial Port Profile) OPP(Object Push Profile) BIP(Basic Imaging Profile) HCRP(Hard Copy Cable Replacement Profile) iAP profile
iOS- och Android kompatibilitet	-	Ja (Wi-Fi)	Ja (Wi-Fi / Wired LAN / Bluetooth)
Wireless LAN	-	IEEE802.11b/g/n	
Wireless LAN säkerhet (Infrastrukturäge)	-	WEP, WPA-PSK/WPA2-PSK (TKIP/AES), LEAP (CKIP), EAP-FAST (TKIP/AES), PEAP (TKIP/AES), EAP-TTLS (TKIP/AES), EAP-TLS (TKIP/AES)	
AirPrint	-	Ja	
Wired LAN	-	-	10/100 Base-TX
Minne			
Flashminne (för etikettmallar)	-	6 MB	
Platser (för etikettmallar)	-	99	255
Strömkälla			
Ström	220-240V AC intern strömförsörjning	100-240V AC extern adapter (auto switch)	
Batteri (tillval)	-	Li-ion batteri inklusive batterikassett	
Antal etiketter vid full batteriladdning	-	4 300 etiketter (mono) / 1 400 etiketter (två färger)	
Laddning av batteri	-	Mindre än 2 timmar och 30 minuter	
Mått / Vikt			
Mått	125 (w) x 213 (h) x 142 (d) mm	125 (w) x 234 (h) x 145 (d) mm	
Vikt	1.15 kg	1.12 kg	1.16 kg

# brother

at your side



"Made for iPod", "Made for iPhone" och "Made for iPad" innebär att ett elektroniskt tillbehör har skapats särskilt för anslutning till iPod, iPhone eller iPad, respektive och har certifierats av utvecklaren för att uppfylla Apples krav på prestanda. Apple ansvarar inte för driften av enheten eller dess överensstämmelse med säkerhets- och regleringsstandarder. Observera att användning av detta tillbehör med iPod, iPhone eller iPad kan påverka trådlös prestanda.

iPad, iPhone och iPod är varumärken som tillhör Apple Inc., registrerade i USA och andra länder.

Bluetooth-märket och logotyperna ägs av Bluetooth SIG, Inc. och all användning av sådana märken av Brother Industries, Ltd. används under licens.

Alla specifikationer var korrekta vid tidpunkt för tryckning. Brother är ett registrerat varumärke som tillhör Brother Industries Ltd. Produktnamnen är varumärken eller registrerade varumärken som tillhör respektive företag.

[www.brother.se](http://www.brother.se)

Kontakt:



**Brother Sverige**

Hulda Lindgrens Gata 6B  
421 31 Västra Frölunda  
Tel: 031-734 12 00 Fax: 031-734 12 50  
Hemsida: [www.brother.se](http://www.brother.se)