

# Flexilabel

Mod: EVOLUZIONE



MATERIALE DI COSTRUZIONE: Polietilene tipo PE500

RIVESTIMENTO RULLI: Gomma grigia

VITERIA: Acciaio inox

PESO: 12.10 Kg

DIMENSIONI ESTERNE: 500 x 360 x h255 mm

CONSTRUCTIONS MATERIALS: Polyethylene PE500

ROLLS COVERING: Gray rubber

SCREWS: Inox steel

WEIGHT: 12.10 Kg

DIMENSIONS: 500 x 360 x h255 mm



Si adatta con facilità a tutti i contenitori cilindrici con diametro compreso tra 50 mm e 120 mm.

È perfetta sia per contenitori di vetro che per barattoli di plastica, latta o di qualsiasi altro materiale avente superficie liscia.

Il meccanismo di regolazione consente a Flexilabeller EVOLUZIONE di adattarsi velocemente ai diversi formati di contenitore da etichettare.

Il nuovo sistema a leva minimizza lo sforzo e il movimento velocizzando il processo di etichettatura che rimane però preciso e accurato.

Per la realizzazione dell'etichettatrice è stato usato un polietilene del tipo PE500 alimentare, semplice da pulire e resistente ai liquidi.



It is designed to stick labels on several cylindrical bottles or containers with a diameter between 50 mm and 120 mm.

It is perfect for containers of glass, jars, plastic, cans or for other cylindrical object with smooth surface.

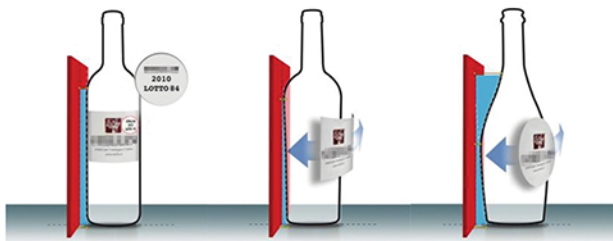
Adapt Flexilabeller EVOLUZIONE to the different types of containers is very easy and quick thanks to the particular regulation system.

The new lever system minimize the effort and the movement speeding up the process of labelling. The labeling process remains always precise and accurate.

The labeler is made of polyethylene PE500, widely use for components in food machinery, it's waterproof and

## KIT DISPONIBILI/KIT AVAILABLE

Kit timbro • Kit bottiglia conica • Kit bottiglia champagne  
Kit stamp • Kit conical bottles • Kit champagne bottles



ULTERIORI KIT PER BOTTIGLIE SPECIALI  
ADDITIONAL KIT FOR SPECIAL BOTTLE