

Flexilabel

Mod: PE



MATERIALE DI COSTRUZIONE: Polietilene tipo PE500
RIVESTIMENTO RULLI: Gomma grigia
VITERIA: Acciaio inox
PESO: 11.20 Kg
DIMENSIONI ESTERNE: 315 x 500 x h255 mm

CONSTRUCTIONS MATERIALS: Polyethylene PE500
ROLLS COVERING: Gray rubber
SCREWS: Inox steel
WEIGHT: 11.20 Kg
DIMENSIONS: 315 x 500 x h255 mm



Si adatta con facilità a tutti i contenitori cilindrici con diametro compreso tra 50 mm e 120 mm.

È perfetta sia per contenitori di vetro che per barattoli di plastica, latta o di qualsiasi altro materiale avente superficie liscia.

Il meccanismo di regolazione consente a Flexilabeller PE di adattarsi velocemente ai diversi formati di contenitore da etichettare.

Per la realizzazione dell'etichettatrice è stato usato un polietilene del tipo PE500 alimentare, semplice da pulire e resistente ai liquidi.



It is designed to stick labels on several cylindrical bottles or containers with a diameter between 50 mm and 120 mm.

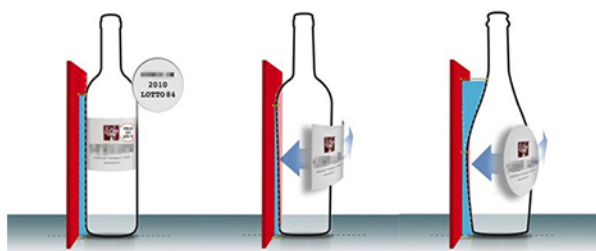
It is perfect for containers of glass, jars, plastic, cans or for other cylindrical object with smooth surface.

Adapt Flexilabeller PE to the different types of containers is very easy and quick thanks to the particular regulation system.

The labeler is made of polyethylene PE500, widely used for components in food machinery, it's waterproof and easy to clean.

KIT DISPONIBILI/KIT AVAILABLE

Kit timbro • Kit bottiglia conica • Kit bottiglia champagne
Kit stamp • Kit conical bottles • Kit champagne bottles



ULTERIORI KIT PER BOTTIGLIE SPECIALI
ADDITIONAL KIT FOR SPECIAL BOTTLE