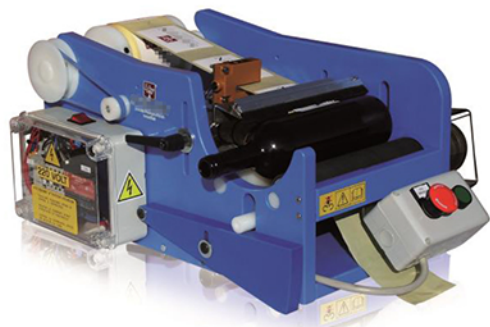


# Flexilabel

Mod: PE-A

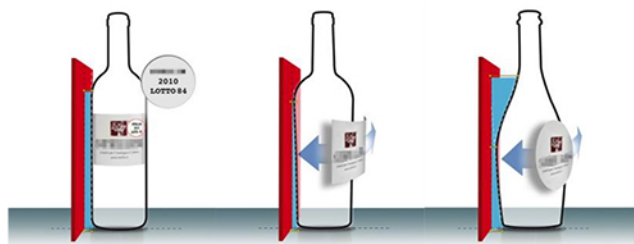


MATERIALE DI COSTRUZIONE: Polietilene tipo PE500  
RIVESTIMENTO RULLI: Gomma nera  
VITERIA: Acciaio inox  
PESO: 20 Kg  
DIMENSIONI ESTERNE: 440 x 670 x h280 mm  
ALIMENTAZIONE: 230V  
POTENZA: 0,09 W

CONSTRUCTIONS MATERIALS: Polyethylene PE500  
ROLLS COVERING: Black rubber  
SCREWS: Inox steel  
WEIGHT: 20 Kg  
DIMENSIONS: 440 x 670 x h280 mm  
POWER SUPPLY: 230V / 50Hz  
POWER: 0,09 W

## KIT DISPONIBILI/KIT AVAILABLE

Kit timbro • Kit bottiglia conica • Kit bottiglia champagne  
Kit stamp • Kit conical bottles • Kit champagne bottles



ULTERIORI KIT PER BOTTIGLIE SPECIALI  
ADDITIONAL KIT FOR SPECIAL BOTTLE



Si adatta con facilità a tutti i contenitori cilindrici con diametro compreso tra 50 mm e 120 mm.

È perfetta sia per contenitori di vetro che per barattoli di plastica, latta o di qualsiasi altro materiale avente superficie liscia.

È dotato di un motore comandato da fotocellula e pulsante di start per velocizzare il processo di etichettatura.

Per la realizzazione dell'etichettatrice è stato usato un polietilene del tipo PE500 alimentare, semplice da pulire e resistente ai liquidi.



It is designed to stick labels on several cylindrical bottles or containers with a diameter between 50 mm and 120 mm.

It is perfect for containers of glass, jars, plastic, cans or for other cylindrical object with smooth surface.

It is equipped with a motor controlled by photocell and start button to speed up the labelling process.

The labeler is made of polyethylene PE500, widely used for components in food machinery, it's waterproof and easy to clean.