

## BCS Soft Wash

### Fassaden- und Dachreinigung

#### Vorbereitungen:

Inspektieren Sie die zu reinigenden Oberflächen.  
Entfernen Sie alle losen Gegenstände oder Abfälle aus dem Bereich.  
Schützen Sie empfindliche Materialien, Pflanzen und andere Gegenstände, die nicht dem Softwash ausgesetzt werden sollen.  
Verwenden Sie Schutzausrüstung wie Schutzbrille, Handschuhe, Arbeitskleidung und bei unzureichender Belüftung eine Maske mit Kombinationsfilter A2P Klasse 2/3 Braun/Weiß.

#### Stellen Sie die richtige Dosierung ein:

Befolgen Sie die Anweisungen auf dem Etikett, um die Softwash-Lösung zu mischen, und passen Sie sie bei Bedarf an. Normalerweise wird Softwash je nach Verschmutzungsgrad der Fassade in verschiedenen Verhältnissen mit Wasser gemischt.  
BCS Soft Wash wird in unterschiedlichen Anteilen (5 – 30%) mit kaltem Wasser gemischt, abhängig vom Grad der Verschmutzung der Fassade und der Einwirkzeit.

Dies geschieht am besten mit einer speziellen Pumpen-/Injektorausrüstung, bei der die Chemikalien beim Auftragen in einen Schlauch/Lanze zur Herstellung einer Gebrauchslösung oder eine Niederdruckspritzpistole gesaugt werden.



#### Softwash-Lösung:

Verwenden Sie eine individuelle Verdünnung von Softwash gemäß der Testfläche. Alternativ können Sie einen Schaumprüher, eine Niederdruckpumpe oder eine Bürste verwenden, um die Softwash-Lösung auf die Fassadenoberfläche aufzutragen.  
Arbeiten Sie von unten nach oben und stellen Sie sicher, dass die gesamte Oberfläche gleichmäßig bedeckt ist.  
Vermeiden Sie das Besprühen von Fenstern oder anderen empfindlichen Oberflächen. Wenn die Lösung mit solchen Oberflächen in Kontakt kommt, spülen Sie sie sofort mit klarem Wasser ab.  
Fügen Sie einen Schaumverstärker hinzu, um einen guten, schäumenden Effekt zu erzielen, der das Reinigungsmittel länger auf der Oberfläche hält.  
Eine längere Einwirkzeit führt immer zu guten Ergebnissen. Darf nicht auf Glas, glänzenden Oberflächen und Metallen eintrocknen. Führen Sie immer einen Test durch, um festzustellen, ob die Oberfläche das Produkt verträgt.



Signalwort: Gefahr

Fortsetzung Seite 2

Diese Produktinformation dient nur als Richtlinie. MPE International übernimmt keine Verantwortung für das Endergebnis. Bei Unsicherheiten kontaktieren Sie MPE International für Beratung.

## BCS Soft Wash

### Fassaden- und Dachreinigung

#### Lassen Sie die Lösung wirken:

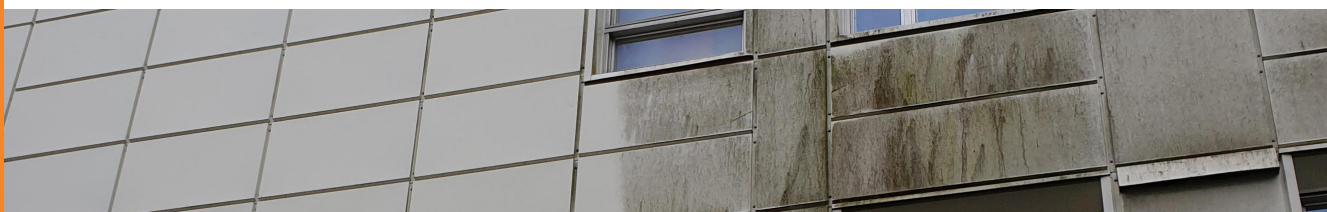
Lassen Sie die Softwash-Lösung einige Minuten oder bis zu einer Stunde einwirken, abhängig von der Verschmutzung und der Art des Softwash-Produkts.

#### Spülen Sie ab:

Nach ausreichender Einwirkzeit der Lösung spülen Sie die Fassade mit klarem Wasser ab. Verwenden Sie einen Niederdruckreiniger oder einen Hochdruckreiniger mit angepasstem Druck, um die Lösung abzuspülen. Spülen Sie gründlich, um sicherzustellen, dass alle Lösungsmittel entfernt wurden.

Wiederholen Sie bei Bedarf:

Wenn noch Schmutz oder Flecken vorhanden sind, wiederholen Sie den Vorgang oder verwenden Sie eine Bürste, um den Bereich gründlich zu reinigen.



**Verpackung:** 10 Liter

**Lagerung:** Frostfrei in Originalverpackung

**pH-Wert:** 12

**Verbrauch:** Ca. 0,1-0,3 Liter/m<sup>2</sup>

**ADR:** UN1791, HYPOCHLORITLÖSUNG, 8, III (E)

#### Schutzausrüstung:

Nicht einatmen von Dämpfen/Nebel. (P260). Tragen Sie Augenschutz/handschuhe/Schutzkleidung. (P280).

BEI HAUTKONTAKT (auch Haare): Sofort alle kontaminierten Kleidungsstücke ausziehen. Haut mit Wasser abspülen. (P303+P361+P353)

BEI AUGENKONTAKT: Vorsichtig mehrere Minuten lang mit Wasser ausspülen. Gegebenenfalls Kontaktlinsen entfernen, sofern möglich. Spülung fortsetzen. (P305+P351+P338)

Es sollte eine schnelle und reichliche Augenspülmöglichkeit am Arbeitsplatz vorhanden sein.

Für weitere Informationen und Beschreibung von Erste-Hilfe-Maßnahmen siehe das entsprechende Sicherheitsdatenblatt.



Signalwort: Gefahr

Diese Produktinformation dient nur als Richtlinie. MPE International übernimmt keine Verantwortung für das Endergebnis. Bei Unsicherheiten kontaktieren Sie MPE International für Beratung.

**MPE International AB**  
Dalagatan 3B  
803 10 Gävle

**Telefon:**  
+46(0)8-522 99 440

**E-Mail:**  
info@mpei.se

**Webseite:**  
www.mpei.se

**Firmennummer:**  
556722-0420