

## BCS Soft Wash

Fasad- och taktvätt

### Förberedelser:

Inspektera ytor som behöver rengöras.

Ta bort eventuella lösa föremål eller skräp från området.

Skydda känsliga material, växter och annat som inte ska utsättas för softwash.

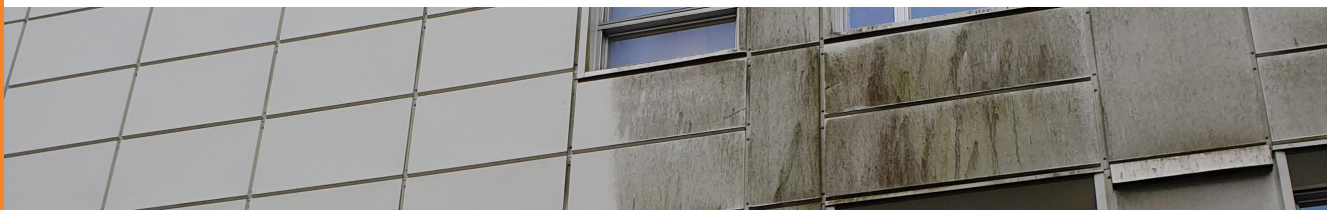
Använd skyddsutrustning som skyddsglasögon, handskar, arbetskläder och vid otillräcklig ventilation skall mask med Kombinations-filter A2P Klass 2/3 Brun/Vit.

### Ställ in rätt dosering:

Följ instruktionerna på etiketten för att blanda softwash-lösningen, anpassa efter behov. Vanligtvis blandas softwash med vatten i olika proportioner beroende på smutsgraden på fasaden.

BCS Soft Wash blandas med kallt vatten i olika proportioner (5 – 30%), beroende på graden av smuts på fasaden och verkanstid.

Detta görs med fördel med anpassad pump/injektor utrustning, där kemikalierna sugas in i påläggsslang/lans till en brukslösning vid appliceringen eller en lågtrycksspruta.



### Softwash-lösningen:

Använd anpassad spädning av softwash enligt provyta. Alternativt använd en skumspruta, en lågtryckspump eller en borste för att applicera softwash-lösningen på fasadytan.

Arbeta nerifrån och uppåt och se till att täcka hela ytan jämnt.

Undvik att spraya på fönster eller andra känsliga ytor. Om lösningen kommer i kontakt med sådana ytor, skölj omedelbart med rent vatten.

Tillsätt skumbooster för att få en bra, skummande effekt som gör att tvättmedlet hänger kvar längre på ytan.

Lång verkningsstid ger alltid god effekt. Får inte torka in på glas, blanka ytor och metaller. Gör alltid en test för att se om ytan tål produkten.



Signalord: Fara

Fortsättning sida 2

Denna produktinformation är endast avsett som vägledande. MPE International påtar sig inte ansvaret för slutresultatet. Vid osäkerhet kontakta MPE International för rådgivning.

## BCS Soft Wash

Fasad- och taktvätt

### Låt lösningen verka:

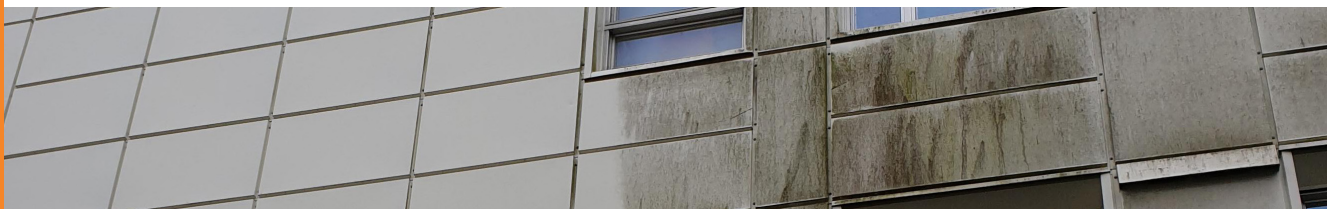
Låt softwash-lösningen verka i några minuter eller upp till en timme, beroende på smutsgraden och typen av softwash-produkt.

### Skölj av:

Efter att lösningen har fått verka tillräckligt länge, skölj fasaden med rent vatten. Använd en lågtryckstvätt eller en högtryckstvätt med anpassat tryck för att skölja bort lösningen. Skölj noggrant för att säkerställa att all lösning har avlägsnats.

Upprepa vid behov.

Om det finns smuts eller fläckar kvar kan du upprepa processen eller använda en borste för att noggrant rengöra området.



**Förpackning:** 5 liter, dunk

**Förvaring:** Frostfritt i originalförpackning

**pH:** 12

**Förbrukning:** Ca 0,1-0,3 liter/ m<sup>2</sup>

**ADR:** UN1791, HYPOKLORITLÖSNING, 8, III (E)

### Skyddsutrustning:

Inandas inte ångor/dimma. (P260). Använd ögonskydd/skyddshandskar/skyddskläder. (P280). VID HUDKONTAKT (även håret): Ta omedelbart av alla nedstänkta kläder. Skölj huden med vatten. (P303+P361+P353) VID KONTAKT MED ÖGONEN: Skölj försiktigt med vatten i flera minuter. Ta ur eventuella kontaktlinser om det går lätt. Fortsätt att skölja. (P305+P351+P338)

Det skall finnas tillgång till snabb och riklig ögonspolning i anslutning till arbetsplatsen.

För ytterligare information och beskrivning av åtgärder vid första hjälpen se specifikt säkerhetsdatablad.



Signalord: Fara

Denna produktinformation är endast avsett som vägledande. MPE International påtar sig inte ansvaret för slutresultatet. Vid osäkerhet kontakta MPE International för rådgivning.