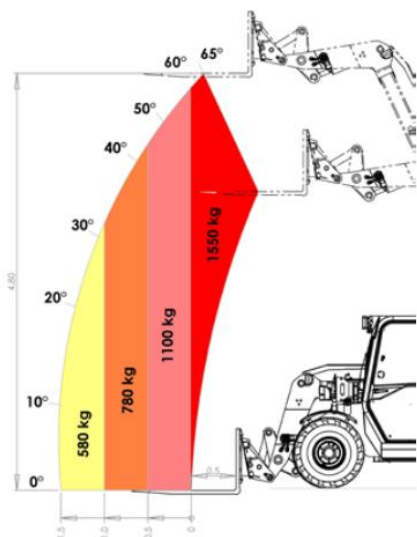


Tekniska data **ETHALER**

LASTARE

	48T18
Motor: 4 cylindrar	3000 varv/min 48 hk.
Cylindervolym	2190 cm ³
Kraftöverföring	Hydrostatisk
Automotive med krypkörningspedal	
Standarddäck	10.75 – 15.3 AS
Färd broms	Trumbromsar verkande på alla 4 hjul
Parkeringsbroms	Trumbromsar
Arbetshydraulik	Flödesmängd: 66 l
Styrning serie:	Styrning på alla hjul
Styrning tillval:	Framaxel/Tvärgående
Hastighet	25 km/tim tvåstegs
Elektrisk anläggning	Batteri: 12 V



Total längd med skopa	4030 mm
Total längd utan skopa	3360 mm
Axel mitt till skopfäste	660 mm
Axelavstånd	2040 mm
Bakre överhäng	450 mm
Höjd över Rops-Fops	1940 mm
Sitthöjd	1000 mm
Maxhöjd över skopans vridpunkt	4900 mm
Lasthöjd	3400/4800 mm
Max utrymme vid 68°	2620/4000 mm
Tömningshöjd vid 68°	290 mm
Tömningshöjd vid 30°	880 mm
Total bredd standard	1600 mm
Spårvidd	1400 mm
Grävdjup	80 mm
Markfrigång	260 mm
Inre radie	940 mm
Styrning	2 x 40°
Max tömningsvinkel	68°
Återfällningsvinkel på mark	46°
Framaxel	1400 kg
Bakaxel	1500 kg
Tomvikt	2900 kg
Arbetsvikt	3200 kg

ETHALER

LASTARE

48T18



ETHALER - Lastaren, som har ett system som vi förstår att ni behöver

LASTAR-VIDEOR

<http://www.hoflader.com/index.php/Video.html>

Återförsäljare:

Närlant
IMPORT AB

Filarevägen 8, 703 75 Örebro
Tele: 019-603 60 60 Fax: 019-31 20 96

e-post: info@narlant.se www.narlant.se

Thaler Lader 48T18 sido teleskop

De Thaler redskapsbärare kombinerar fördelarna med teleskopmodeller. Med sin stela ramen och all-wheel styrning av en liten ny utveckling i absolute NEW Kompaktmaschinenbereich. Die tekniska data för denna maskin kommer att övertyga dig. En utdragbar teleskoparmen förlänger arbetsradie många gånger. Den utdragbara upp till 4900mm och monteras med lågt underhålls polyamid glidplattor teleskoparm möjliggör säker manövrering på höga höjder. Den erforderliga stabiliteten uppnås genom den stela ramen och ratten och låg tyngdpunkt. Den 48T18 är utrustad med en kraftfull 48-hk Yanmar motor och klarat sin 2,9-tons vikt även de tyngsta lasterna.

Dra nytta års erfarenhet av konstruktion av teleskoplastare som gjorts av Thaler.

Andra funktioner

- stel ram
- pendlande bak axel
- 48 hk
- 25km / h
- Huvudströmbrytare i hytten
- Einrollwinkeol 46 °
- tippvinkel 68 °
- Justerbar rattstång
- generös plattform
- mycket god sikt runt
- extra hög kyleffekt

48T18

- 50 liters dieseltank
- Multifunktions joystick med alla relevanta funktioner gör det lätt-till förlängning och indragning av teleskoppröret.
- starka lyftkapacitet i det utökade tillståndet.
- optimal laststyrning vid en total arbetshöjd på 4900mm.
- kors installerade Yanmar motor.
- extremt hög stabilitet.
- vitt öppna huven för korrekt underhåll.
- Effekterna vinkel på 40 ° per axel övertygade vid arbete i trånga utrymmen.
- Anpassad fender beroende på däck ger optimalt sprutskydd i kuperad terräng.
- Särskilt skydd för alla installerade komponenter genom stabil ramkonstruktion.

Grundutrustning:

- FOPS-ROPS-guard

Standarden skyddstak i den nya designen garanterar säkerheten för föraren. Plattformen är även utrustad med en bekväm stol med säkerhetsbälte och sätesrelä och fullföljer omfattande säkerhetspaket.

- Kontroller

Ettgrepps joystick styr för exakt drift. Utrustad med vägspärr. Standard omfattning den tredje styrkretsen med tvåsidig en-touch-funktion.

- Naturligtvis byggda enligt det nya maskindirektivet i Europeiska unionen.

Ytterligare alternativ:

- Extra tillbehör:

I alla våra laddare kan du komma åt en mängd olika alternativ och passar dina individuella behov perfekt. Till exempel, med en valfri gatubelysning, till stora och industridäck eller extra vikter öka stabiliteten, osv ...

- Bilagor:

På samma sätt kan alla lastare utrustas med olika tillbehör för att säkerställa en omfattande allmän arbets.

Den nya 48T18

48hk

Sidoteleskop

1800 kg i

vidvridningspunkten

Thaler skapar med den nya teleskopsidolastaren 4818 en ny måttskala. **Försprång genom en innovativ teknik!**

48T18 utformad för att ge en mer kraftfull och mångsidig allroundmaskin för alla jobb inom jordbruks- och byggindustrin. Den totala höjden på 1,94 m gör det möjligt att köra genom alla dörrar och grindar.

Tvåstegs Vario-enheten med hydrostatisk automatisk styrning gör du kör snabbt med 25 km/tim.

Stora dörrar, sidofönster öppningsbara till 180 °.
Multifunktionsrattstång individuellt justerbara!

Tvärbyggd Yanmar motor för bekvämt och praktiskt underhåll



Lyfthöjd 4,90 m



Automatisk kopplingsanordning



stor
gs-
(68°)

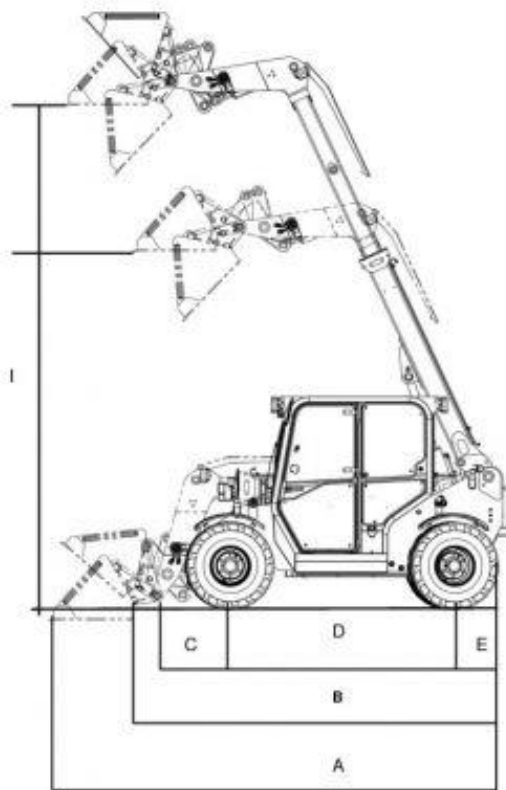


Huvudbrytaren för batteriet är lättåtkomlig i förarhytten.

Inkörsvinkel 46°
Tippningsvinkel 68°
Extra hög kyleffekt
Ställbar ratt
Huvudbrytare för batteri i förarhytten

Technische Daten

Motor	4-Zylinder Yanmar, 35 kW / 48 PS, Hubraum 2190 ccm, 3000U/min
Fahrhydraulik	hydrostatisch Automotiv mit Inch- Pedal,
Bereifung	10.75-15.3 AS
Betriebsbremse	Trommelbremse auf der Kardanwelle
Feststellbremse	Trommelbremse auf alle Kardanwelle
Arbeitshydraulik	Fördermenge 63 Liter
Lenkung	Allradlenkung option Hundegang und Vorderachslenkung
Hubkraft	3000 kg
Geschwindigkeit	0-25 km/h 2-stufig
Elektrische Anlage	Batterie 12V 75Ah
Kraftstofftank	50 liter
Hydrauliktank	54 Liter



A Gesamtlänge mit Schaufel	4030 mm
B Gesamtlänge ohne Schaufel	3360 mm
C Achsmitte bis Schaufelbolzen	660 mm
D Radabstand	2040 mm
E Hecküberhang	450 mm
F Höhe über Fobs-Rops-Bügel	1940 mm
J Gesamtarbeitshöhe	4500 mm/5400 mm
K max. Höhe am Schaufeldrehpunkt	3400 mm/4900 mm
L Überladehöhe	3400 mm/4800 mm
M max. Ausschütthöhe	2620 mm/4000 mm
O Schürftiefe	80 mm
P Gesamtbreite Standard	1600 mm
Q Spurbreite	1400 mm
R Breite über H-Bügel	880 mm
S Bodenfreiheit	300 mm
T max. Radius	3500 mm
U Radius am Außenrand	3055 mm
V Innenradius	940 mm
W Lenkeinschlag	40 °
X Rückrollwinkel	46°
Y max. Auskippwinkel	68 °
Vorderachsgewicht	1400 kg
Hinterachsgewicht	1500 kg

Leergewicht	2900 kg
Betriebsgewicht	3200 kg
Hubkraft	3000 kg
Kipplast Palettengabel eingefahren	1550kg
Kipplast Palettengabel ausgefahren	580 kg