

# Jill - Kompressionstop/armkompression

ART.NO 51205

Langærmet kompressionsoverdel i strikket sømløst materiale. Anbefales efter arm- eller ryggkirurgi såsom fedtsugning og/eller operation. Tøjet kan åbnes foran med hæfter for nem fjernelse og påsætning og justering af pasform. Strikket brystdel og lettere kompression over maven betyder, at tøjet passer til forskellige kropsformer. Elastisk, fleksibelt materiale i 4-vejs stretch, der former sig efter kroppen. Lindrer og komprimerer rundt om hele armen, armhulen og over ryggen uden at skære ind eller føle sig ubehagelig. Strikkede zoner i armfold, bryst og over ryggen for en god pasform.

**Indikationer:** Kompressionstøj efter plastikkirurgi.

Tilsvarende kompressionsklasse 1.

**Kontraindikationer:** Infektion. Arterielle kredsløbsforstyrrelser. Høj risiko for trombose.

**Materiale:** 87% polyamid, 13% elastan. Latexfri.

**Vaskeanvisning:** Maskinvask 40°C, kan om nødvendigt vaskes højere temperaturer, maks. 60°C. Produktet holder længere, når det vaskes ved lavere temperaturer. Brug gerne en tøjpose. Brug ikke blegemiddel, klor eller blødgøringsmiddel. Ikke tørretumbles.

**Måling:** For den bedste pasform og den korrekte kompressionsgrad er det vigtigt, at tøjet testes omhyggeligt i henhold til måltabellen. Tøjet skal være tæt, men må ikke føles ubehagelig eller stramt.

**Overarm:** Mål omkredsen, hvor overarmen er størst.

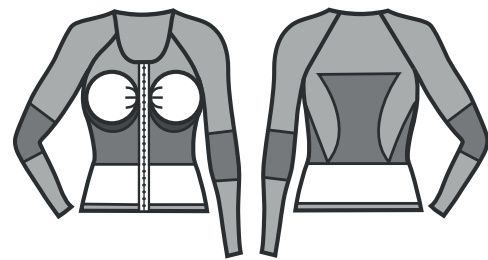
**Under brystet:** Mål omkredsen under brystet.

**Talje:** Mål omkredsen hvor taljen er smallest.

Størrelse	Mål under brystet cm	Overarm (biceps) cm	Midjemål cm	Art.no Sort	Art.no Beige
XS	63-70	22-25	62-68	512050030	512050830
S	70-77	25-28	68-73	512050040	512050840
M	75-82	28-31	73-79	512050050	512050850
L	80-87	30-33	79-89	512050060	512050860
XL	85-92	31-34	89-99	512050070	512050870
2XL	90-97	33-36	99-109	512050080	512050880



Fuldt åbningsbar front med hæfter for nem påføring.



Compression class I



Seamless



Adjustable with hook & eye



4-way stretch



STANDARD 100

6234-7001 DTI

www.oeko-tex.com