

Cindy - Kompressionsbody

ART.NO 51208

Kompressions-Bodysuit mit hoher Taille aus nahtlosem Strickmaterial. Empfohlen nach Operationen an Bauch, Seiten, Rücken und Gesäß wie Fettabsaugung und/oder Operation. Der Body hat auf beiden Seiten Verschlusshaken zum einfachen Aus- und Anziehen und Justieren der Passform. Breiter Keil an der Oberschenkelinnenseite für besten Komfort und Funktionalität. Der Body hat im Schrittbereich eine versteckte Öffnung um einen Toilettenbesuch zu ermöglichen, ohne dass dabei das Kleidungsstück ausgezogen werden muss. Die Öffnung ist so gestaltet, dass eine gute Kompression in diesem Bereich gewährleistet wird. Abnehmbare und verstellbare Schultergurte. Gestricktes, flexibles Material in 4-Wege-Stretch, das sich dem Körper anpasst. Entlastet und komprimiert, ohne zu schneiden oder unangenehm zu werden. Gestrickte Quetschzonen im Gesäß-, Rücken- und Leistenbereich sowie über dem Bauch werden verstärkt.

Anwendungsgebiete: Kompressionskleidung nach plastischer Chirurgie. Entsprechende Kompressionsklasse 1.

Kontraindikationen: Infektion. Arterielle Durchblutungsstörungen. Hohes Thromboserisiko.

Material: 87% Polyamid, 13% Elasthan. Latexfrei.

Waschanleitung: Maschinenwäsche 40°C, kann bei Bedarf bei höheren Temperaturen gewaschen werden, max. 60°C. Die Lebensdauer des Produkts ist jedoch länger bei einer niedrigeren Waschtemperatur. Die Verwendung eines Waschsäckchens wird empfohlen. Verwenden Sie keine Bleichmittel, Chlor oder Weichspüler. Nicht Trockner geeignet.

Maße: Für eine bestmögliche Passform und den richtigen Kompressionsgrad ist es wichtig, dass das Kleidungsstück sorgfältig, gemäß den Angaben der Maßtabelle, angepasst wird. Das Kleidungsstück muss eng anliegen, darf sich aber nicht unangenehm oder einengend anfühlen.

Taille: Messen Sie den Umfang an der schmalsten Stelle der Taille.

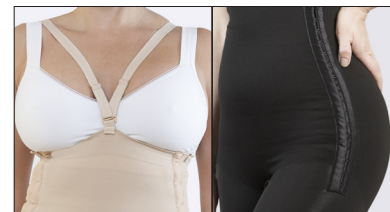
Hüfte: Stellen Sie sich mit geschlossenen Beinen auf eine gerade Unterlage und messen Sie den Umfang ihrer Hüfte über dem Schambein, an der breitesten Stelle Ihres Gesäßes/Hüfte.

Schenkel: Der Umfang wird in der Mitte des Oberschenkels gemessen.

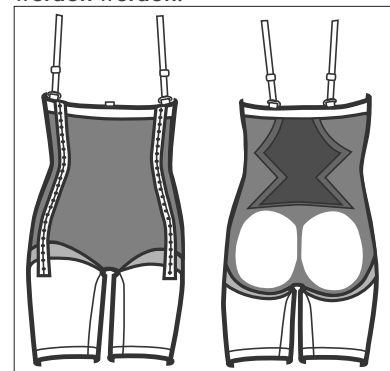
Größe	Taille cm	Hüft cm	Schenkel cm	Art.no Beige	Art.no Schwarz
XS	62-68	86-91	46-50	512080830	512080030
S	69-75	92-97	50-54	512080840	512080040
M	76-83	98-103	54-58	512080850	512080050
L	84-92	104-111	58-62	512080860	512080060
XL	93-101	112-119	62-66	512080870	512080070
2XL	102-110	120-127	66-70	512080880	512080080



Verschlusshaken an beiden Seiten und abnehmbare Schultergurte.



Die Schultergurte können vorne mittig oder seitlich angebracht werden werden.



Adjustable with hook & eye



Seamless



4-way stretch



Compression class I



STANDARD 100

6234-7001 DTI

www.oeko-tex.com

