

# Jolene - Kompressionsbody

ART.NO 51213

Kompressionsbody med høj talje i strikket sømløst materiale. Anbefales efter indgreb på maven, såsom fedtsugning eller abdominal kirurgi. Bodyén kan åbnes helt og let tages på umiddelbart efter operation. Hægte og krog lukning i begge sider for nem på og aftagning og justering af pasform. Skridtet kan åbnes med hægte og krog lukning, hvilket muliggør toiletbesøg uden at fjerne beklæningen. Strikket, fleksibelt materiale i 4-vejs stretch, der former sig efter kroppen, formstrikkede zoner ved balder og rygpart. Aflaster og komprimerer uden at stramme.

**Indikationer:** Kompressionstøj efter plastikkirurgi. Tilsvarende kompressionsklasse 1.

**Kontraindikationer:** Sårinfektion. Arterielle kredsløbsforstyrrelser. Høj risiko for trombose. Afvigende mål iht. tabel.

**Materiale:** 87% Polyamid, 13% Elastan. Latex-fri.

**Vaskeråd:** Maskinvask ved 40°C, kan om nødvendigt vaskes ved højere temperaturer, op til 60°C. Produktet holder længere, når det vaskes ved lavere temperaturer. Brug vaskepose. Brug ikke blegemiddel, klor eller skyllemiddel. Må ikke tørretumbles.

**Måltagning:** For bedste pasform og korrekt kompressionsgrad er det vigtigt, at beklædningen vælges omhyggeligt i henhold til måltabellen. Beklædningen skal sidde tæt, men må ikke føles ubehagelig eller stramme.

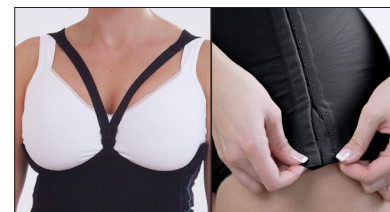
**Talje:** Mål omkredsen, hvor taljen er smallest.

**Hoffer:** Stå med fødderne samlet og mål omkredsen over pubis, hvor hofte/bækken er bredest.

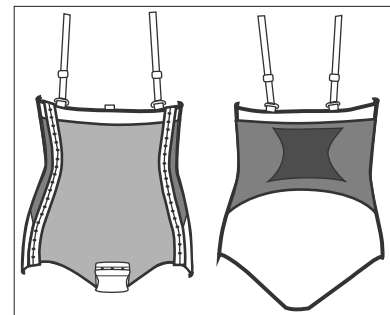
Størrelse	Talje cm	Hofte cm	Art.no Sort
XS	62-68	86-91	512130030
S	69-75	92-97	512130040
M	76-83	98-103	512130050
L	84-92	104-111	512130060
XL	93-101	112-119	512130070
2XL	102-110	120-127	512130080



Hægte og krog lukning i begge sider samt i skridtet. Aftagelige skulderstropper.



Skulderstropperne kan fastgøres foran eller i siderne.



Fully openable & adjustable with hook & eye



Seamless



4-way stretch



Compression class I



STANDARD 100

6234-7001 DTI

www.oeko-tex.com

