

# Jolene - Tukibody

TUOTENRO 51213

Tukibody, jossa on erityisen korkea vyötärö sekä saumaton, neulottu materiaali. Suositellaan vatsan alueen toimenpiteiden kuten rasvaimun tai plastiikkakirurgian jälkeen. Body on täysin avattava ja helppo pukea heti leikkauksen jälkeen. Hakaskiinnitys kummassakin kyljessä helpottaa pukemista ja riisumista sekä istuvuuden säätämistä. Haaraosan voi avata hakaskiinnityksen avulla, joten vaatetta ei tarvitse riisua WC-käyntien ajaksi. Irrotettavat ja säädettävät olkaimet. Muotoon neulottu, joustava materiaali venyy neljään suuntaan ja mukautuu näin kehon muotoihin. Muotoon neulottu takapuolen ja selän kohdalla. Vatsan kohdalla vahvistettua neulosta. Vähentää kuormitusta ja antaa tukea tuntumatta epämukavalta ja pureutumatta ihoon.

**Käyttöaiheet:** Kompressiovaate plastiikkakirurgisten toimenpiteiden jälkeen. Vastaava kompressioluokka 1.  
**Vasta-aiheet:** Haavainfektio. Valtimoverenkiertohäiriöt. Suuri tromboosiriski. Poikkeavat mitat taulukon mukaan.

**Materiaali:** 87% polyamidia, 13% elastaani. Ei sisällä lateksia.

**Pesuohe:** Konepesu 40°C. Tarvittaessa voidaan käyttää korkeampaa lämpötilaa, enintään 60°C. Alhaisempi pesulämpötila pidentää tuotteen käyttöikää. Käytä pesupussia. Älä käytä valkaisuainetta, klooria tai huuhteluainetta. Ei rumpukuivausta.

**Mittaus:** Hyvän istuvuuden ja oikean kompressioasteen saavuttamiseksi on tärkeää, että vaatetta sovitetaan huolellisesti mittataulukkoa käyttäen. Vaatteen on istuttava napakasti, mutta se ei saa tuntua epämukavalta eikä puristavalta.

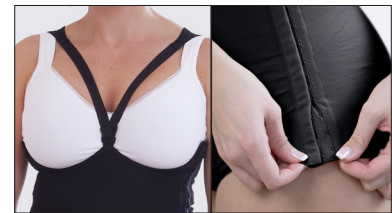
**Vyötärö:** Mittaa vyötärön pienin ympärysmitta.

**Lantio:** Seiso jalat yhdessä ja ota ympärysmitta häpyluun päältä kohdasta, jossa lantio on leveimmillään.

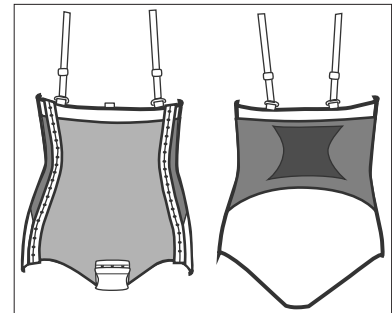
Koko	Vyötärön mitta cm	Lantion mitta cm	Tuoteno Musta
XS	62-68	86-91	512130030
S	69-75	92-97	512130040
M	76-83	98-103	512130050
L	84-92	104-111	512130060
XL	93-101	112-119	512130070
2XL	102-110	120-127	512130080



Hakaskiinnitys kummassakin kyljessä, vyötäröllä silikoninauha ja irrotettavat olkaimet.



Olkahihnat voidaan kiinnittää etupuolelle tai sivuille.



Fully openable & adjustable with hook & eye



Seamless



4-way stretch



Compression class I



STANDARD 100

6234-7001 DTI

www.oeko-tex.com

