

# Jolene - Kompressionsbody

ART.NO 51213

Kompressionsbody med hög midja i stickat sömlöst material. Rekommenderas efter ingrepp på buk såsom fettsugning eller bukplastik. Bodyn är helt öppningsbar och lätt att ta på direkt efter operation. Hysk- och hakknäppning i båda sidor för enkel av- och påtagning och justering av passform. Grenen är öppningsbar med hysk-och hakknäppning, vilket möjliggör toalettbesök utan att plagget tas av. Avtagbara och justerbara axelband. Stickat, flexibelt material i 4-vägsstretch som formar sig efter kroppen, formstickade zoner i stuss- och ryggparti. Materialet avlastar och komprimerar utan att skära in.

**Indikationer:** Kompressionsplagg efter plastikkirurgi.

Motsvarande kompressionsklass 1.

**Kontraindikationer:** Sårinfektion. Arteriella cirkulationsstörningar. Hög risk för trombos.

**Material:** 87% Polyamid, 13% Elastan. Latexfri.

**Tvättråd:** Maskintvätt 40°C, kan vid behov tvättas i högre temperaturer, max 60°C. Produkten håller längre vid tvätt i lägre temperaturer. Använd tvättpåse. Använd ej blekmedel, klorin eller mjukmedel. Ej torktumlas.

**Måttagning:** För bästa passform och korrekt kompressionsgrad är det viktigt att plagget provas ut noggrant enligt måttabell. Plagget skall sitta tight men får inte kännas obekvämt eller strama.

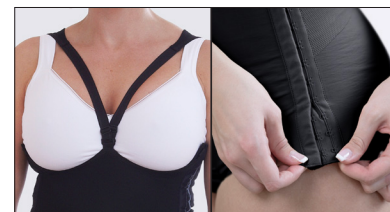
**Midja:** Mät omkretsen där midjan är som smalast.

**Höft:** Stå med båda fötterna ihop och mät omkretsen över pubis, där höft/stuss är som bredast.

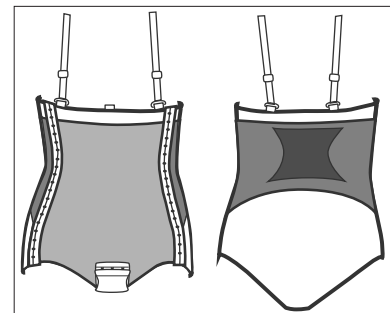
Storlek	Midjemått cm	Höftmått cm	Art.no Svart
XS	62-68	86-91	512130030
S	69-75	92-97	512130040
M	76-83	98-103	512130050
L	84-92	104-111	512130060
XL	93-101	112-119	512130070
2XL	102-110	120-127	512130080



Hysk- och haköppning i båda sidorna och i grenen samt avtagbara axelband.



Axelbanden kan fästas mitt fram eller i sidorna.



Fully openable & adjustable with hook & eye



Seamless



4-way stretch



Compression class I



STANDARD 100

6234-7001 DTI

www.oeko-tex.com

