

# Jessie Kompressionsbolero



Nahtloser 4-Wege-Stretch

Einzigartiges Design  
mit sanfter Seitenstütze

Kompression an Arm,  
Achselhöhle und  
oberem Rücken

Verstellbare Passform  
mit 3-reihigem Haken-  
verschluss

**NordiCare**<sup>®</sup> 

## Effektive und komfortable Armkompression

- Empfohlen nach Operationen oder Fettabsaugung an Armen, Achselhöhlen und oberem Rücken.
- Optimale Kompression und Unterstützung zur Schmerzlinderung und Reduktion von Schwellungen.
- Einfaches An- und Ausziehen sowie Anpassen durch 3-reihigen Hakenverschluss vorne.
- Gestricktes, nahtloses 4-Wege-Stretch-Material.
- Unisex-Design, passend für unterschiedliche Körperformen.
- Gezielte Kompression (Klasse 1).



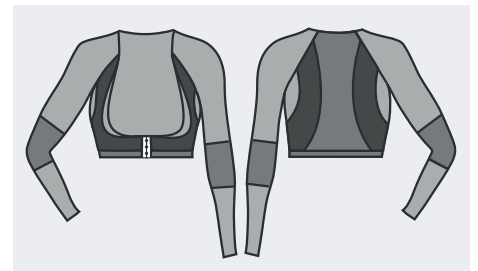
Komplett zu öffnen mit 3-reihigem Hakenverschluss.



Sanfte Seitenstütze für eine reizfreie Passform.



Passt sich dem Körper an.



Formgestrickter Rücken und Armbeuge für zusätzlichen Komfort.

| Jessie |                  |              |                  |
|--------|------------------|--------------|------------------|
| Größe  | Unterbrustumfang | Arm (Bizeps) | Art.-Nr. Schwarz |
| XS     | 63-70 cm         | 22-25 cm     | 51212-00-30      |
| S      | 70-77 cm         | 25-28 cm     | 51212-00-40      |
| M      | 75-82 cm         | 28-31 cm     | 51212-00-50      |
| L      | 80-87 cm         | 30-33 cm     | 51212-00-60      |
| XL     | 85-92 cm         | 31-34 cm     | 51212-00-70      |
| 2XL    | 90-97 cm         | 33-36 cm     | 51212-00-80      |



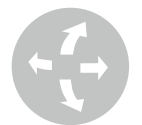
Compression class 1



Adjustable with hook & eye



Seamless



4-way stretch



Latex-free

MD Class I



**Clemens Coch**

+46 (0)73 541 11 81

clemens@nordicare.se