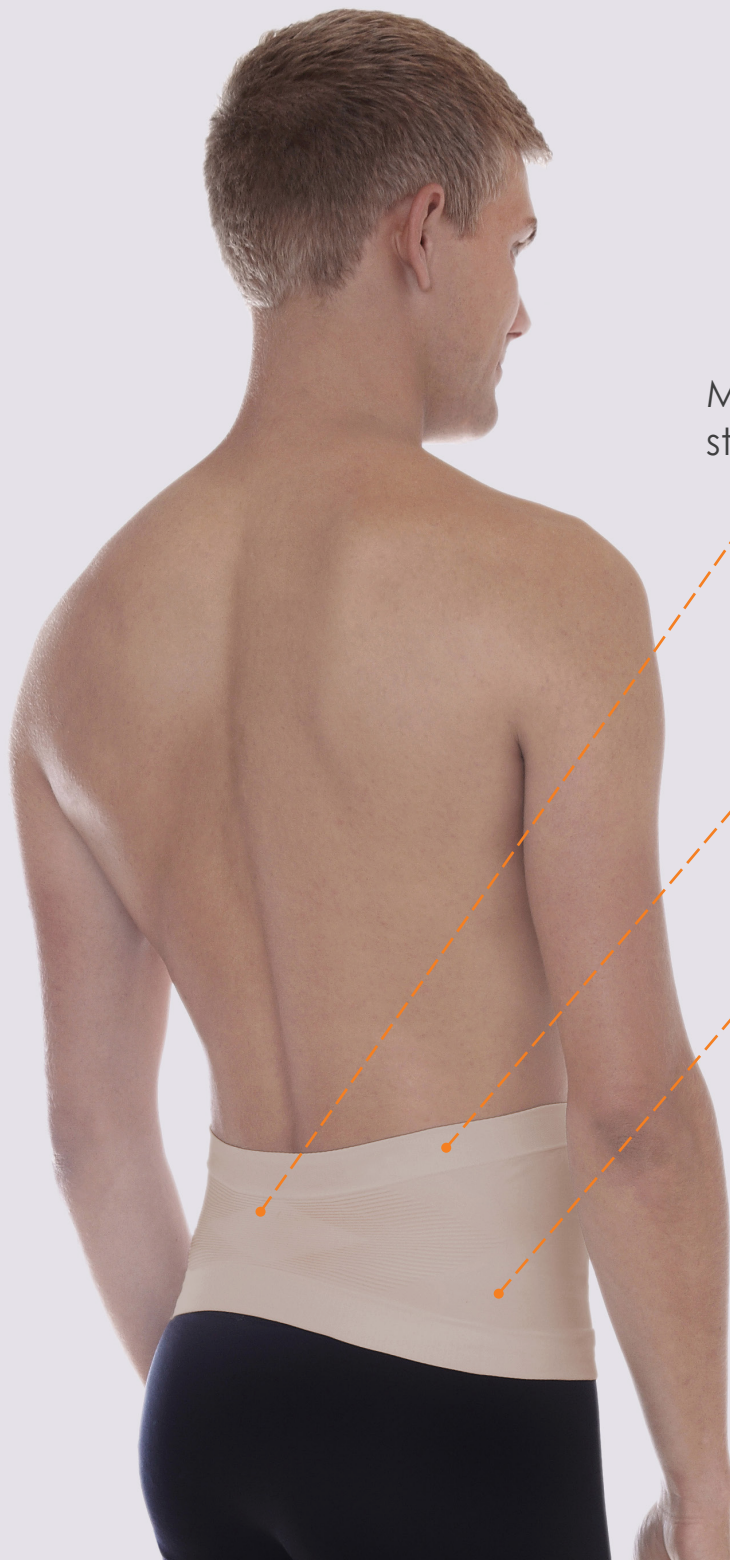


StomiTube, mjuk fixeringsgördel



Mjukt, sömlöst och
stickat material

Passar olika figurtyper

Diskret under kläderna

Fickor håller stomi-
bandaget på plats



NordiCare[®] 

StomiTube, mjuk fixeringsgördel

Behaglig och skön att bära dygnet runt och vid alla tillfällen

- Används vid stomi för att fixera eller gömma stomibandaget.
- Fickor i nederkanten framtill gör att stomibandaget sitter på plats.
- Gjord som en tub som man går i och ur med bra passform för olika figurtyper.
- Sömlös och sval gördel i ett lager material.
- Passar för stomi på höger och vänster sida.
- Finns i 4 olika storlekar i färgerna beige och svart, säljs i 3-pack.



Döljer stomibandaget



Diskret under kläderna



Smalare form i ryggen



Sitter bekvämt både under och över underkläder

StomiTube 3-pack, höjd 18 cm fram, 11 cm bak

Storlek	Höftmått cm	Art.no, svart	Art. no, beige
XS/S	65-90	50214-80-30	50214-88-30
S/M	85-110	50214-80-40	50214-88-40
M/L	105-125	50214-80-50	50214-88-50
L/XL	120-140	50214-80-60	50214-88-60



Latex-free

MD Class I

CE

OEKO
TEX®