

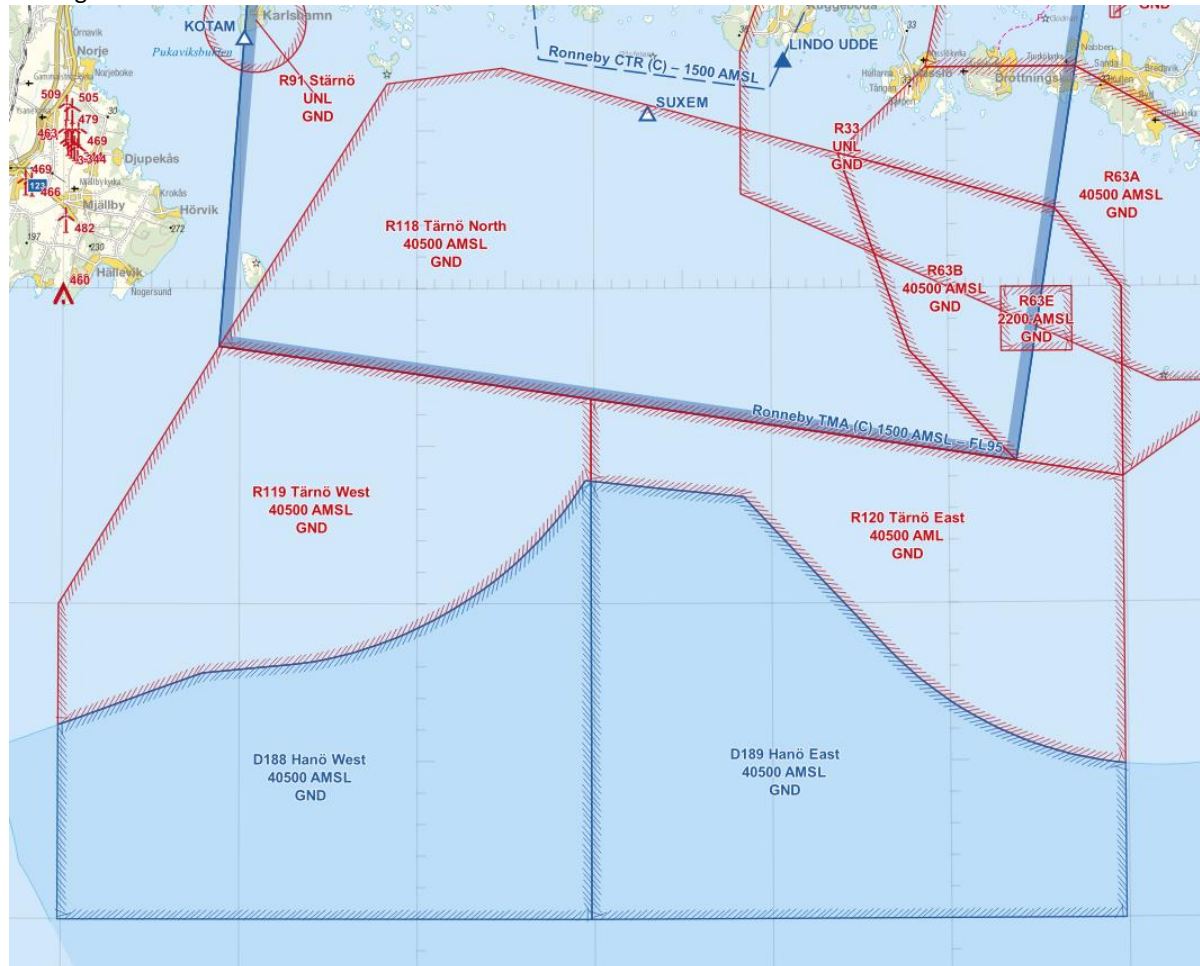
Handrättning karta Skåne/Småland (TMA-1) tryckt april 2023

Denna handrättningslista korrigerar kända förändringar och fel i flygdata sedan kartan trycktes.

Handrättningarna ska snarast föras in i kartan. Rapportera gärna eventuella felaktigheter eller förändringar i kartans geografiska område till info@pilotshop.se

Nya R-områden R118, R119 och R120. Ändringar i D-områden nära Ronneby

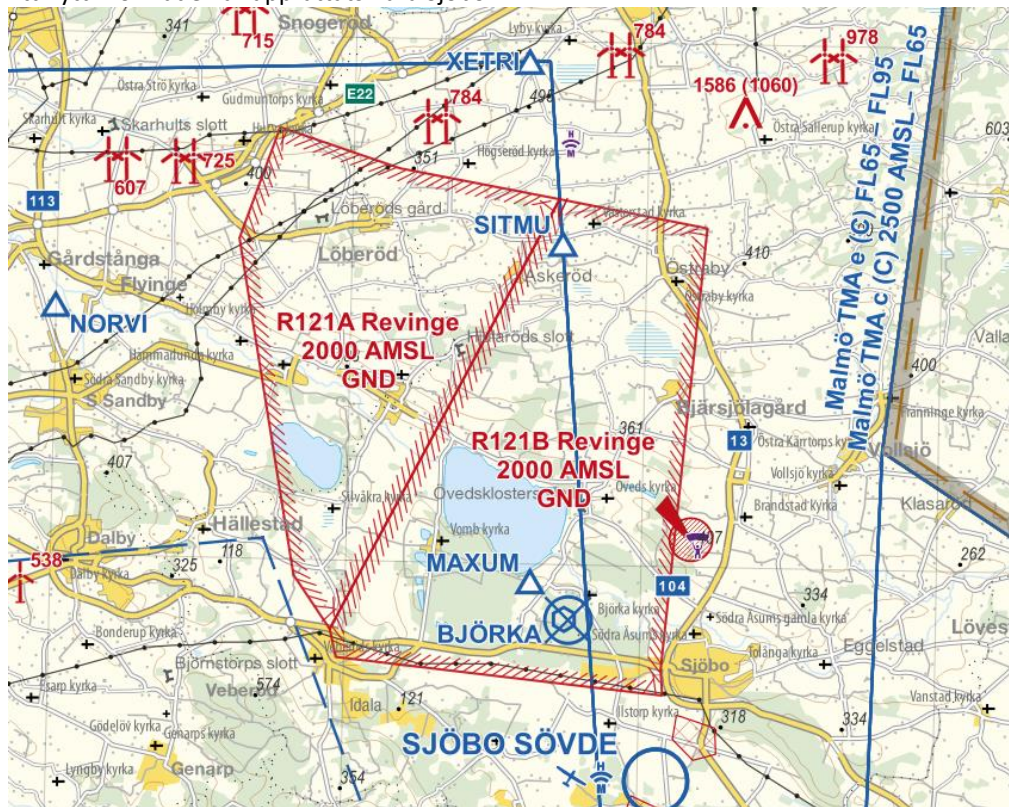
De tidigare D-områdena utanför Ronneby har ändrats och är numera primärt R-områden. Nya namn på samtliga områden.



Aktiv från 2023-05-18

Nytt R-område R121

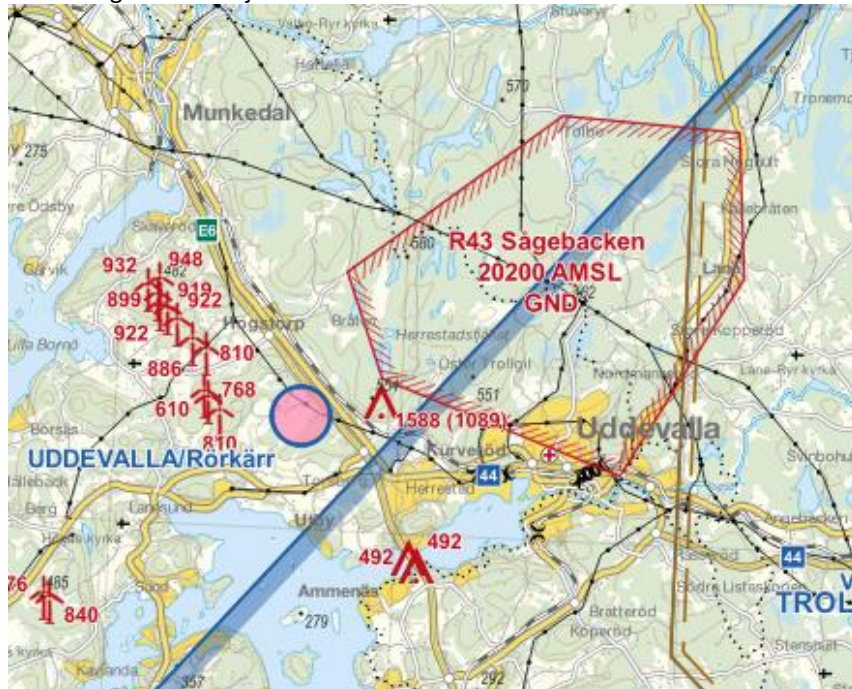
Ett nytt R-område har upprättats nära Sjöbo.



Aktiv från 2023-05-18

R-43 ny övre

R43 övre gräns har höjts från 12500 AMSL till 20200 AMSL



Aktiv från 2023-11-02

R103 ny övre

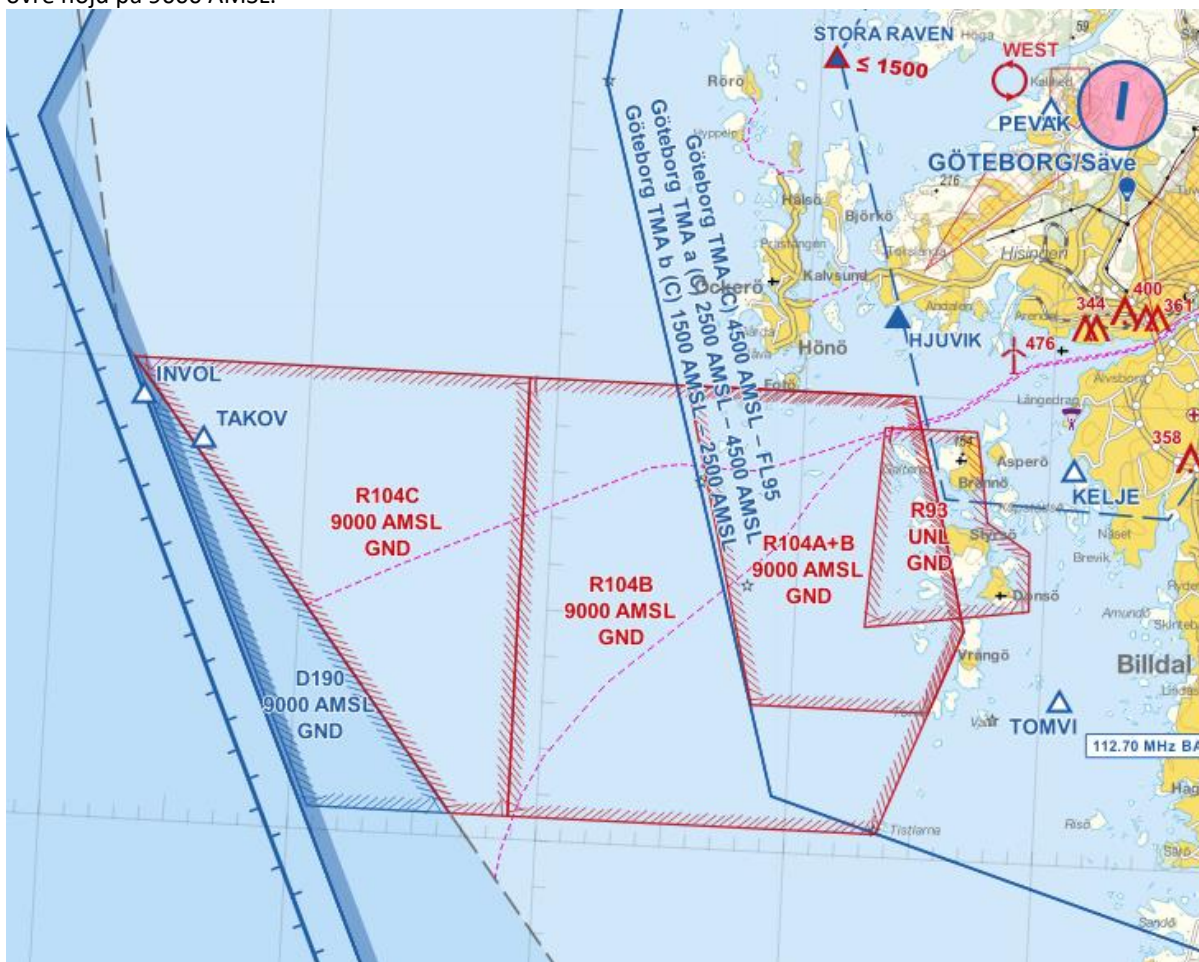
R43 övre gräns har höjts från 6500 AMSL till 20200 AMSL



Aktiv från 2023-11-02

R104 ny indelning & sträckning + nytt D-område D190 utanför Göteborg

R104 har fått en ny indelning/sträckning. Notera nedan att R104 B sträcker sig över samma område som R104A (hela R104A ingår också i R104B). Farligt område D190 infört strax väst om R104. Alla områden har ny övre höjd på 9000 AMSL.



Aktiv från 2023-11-02