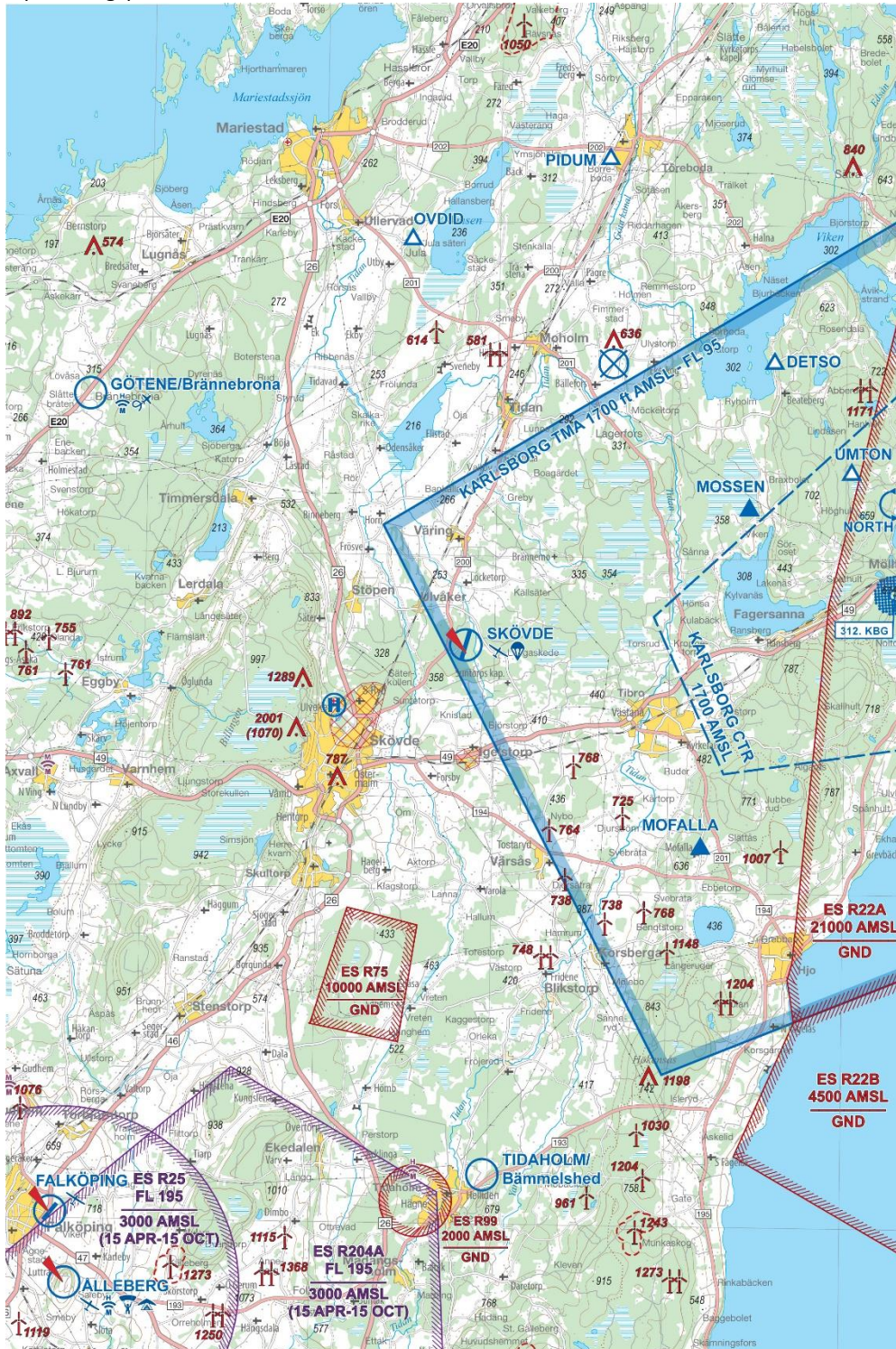


Handrättning karta Skåne/Småland (TMA-1) tryckt april 2022

Denna handrättningslista korrigerar kända förändringar och fel i flygdata sedan kartan trycktes. Handrättningarna ska snarast föras in i kartan. Rapportera gärna eventuella felaktigheter eller förändringar i kartans geografiska område till info@pilotshop.se

Skövde TIZ/TIA försvinner samt all tillhörande flygdata

Skövde har lagt ned som instrumentflygplats och alla data tillhörande luftrummet, flygfyrar, inpasseringspunkter etc har försvunnit.



Aktiv från 2022-06-16