

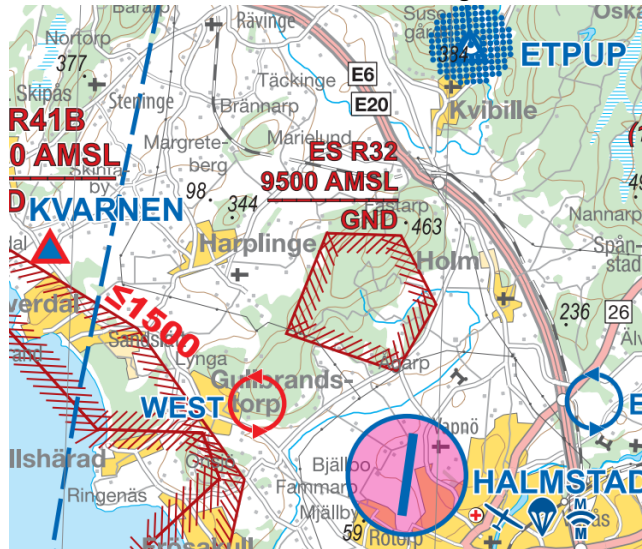
Handrättning karta Skåne/Småland (TMA-1) tryckt april 2019

Denna handrättningslista korrigerar kända förändringar och fel i flygdata sedan kartan trycktes.

Handrättningarna ska snarast föras in i kartan. Rapportera gärna eventuella felaktigheter eller förändringar i kartans geografiska område till info@pilotshop.se

R32 har ny övre höjdgräns

Restriktionsområdet R32, som befinner sig inne i Halmstad CTR, har en ny övre höjdgräns på 9500 AMSL



Aktiv från: 2021-01-28

R103 har ny övre höjdgräns

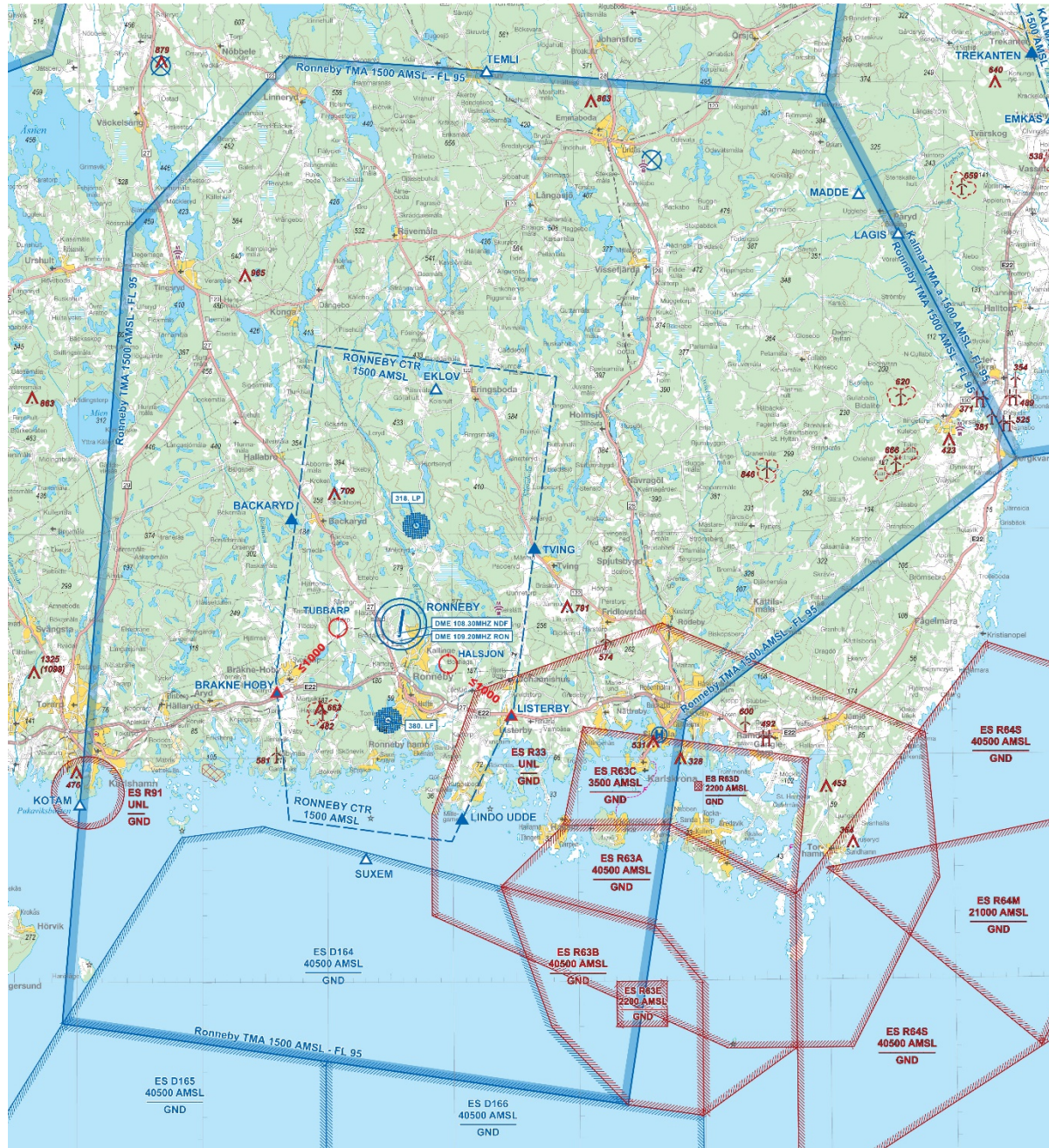
Restriktionsområdet R103, som befinner sig öster om Vårgårda/väster om Herrljunga, har en ny övre höjdgräns på 6500 AMSL



Aktiv från 2021-01-28

Ronneby TMA har nya vertikala dimensioner

Delområdena i Ronneby TMA har upphört och ersatts med ett stort område. Bottenhöjden på Ronneby TMA är därför ändrad i vissa områden. Den laterala utbredningen av TMA är detsamma som tidigare.



Aktiv från: 2020-06-18