

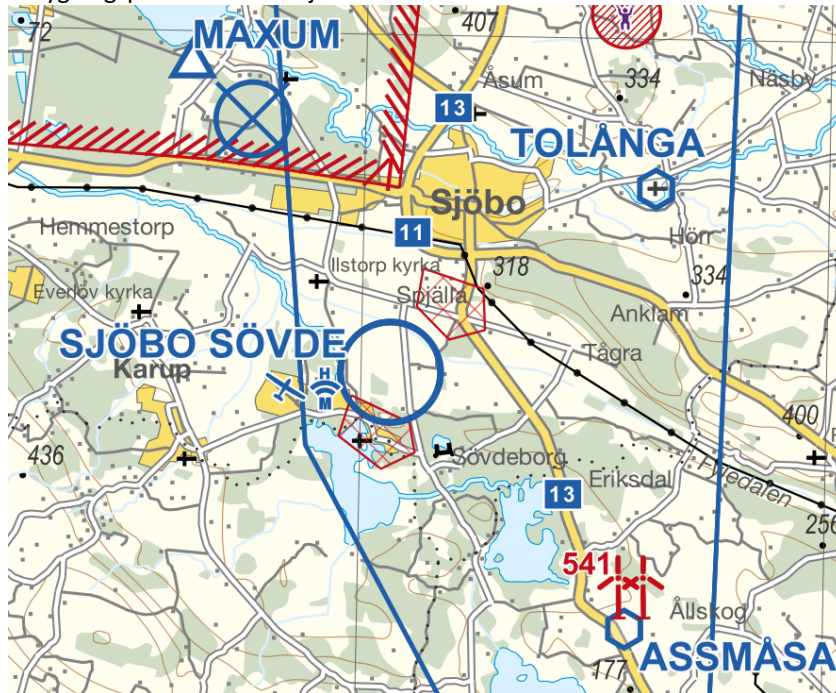
Handrättning karta Skåne/Småland (TMA-2) tryckt april 2024

Denna handrättningslista korrigerar kända förändringar och fel i flygdata sedan kartan trycktes.

Handrättningarna ska snarast föras in i kartan. Rapportera gärna eventuella felaktigheter eller förändringar i kartans geografiska område till info@pilotshop.se

Ny inpasseringspunkt TOLÅNGA. BJÖRKA borttagen.

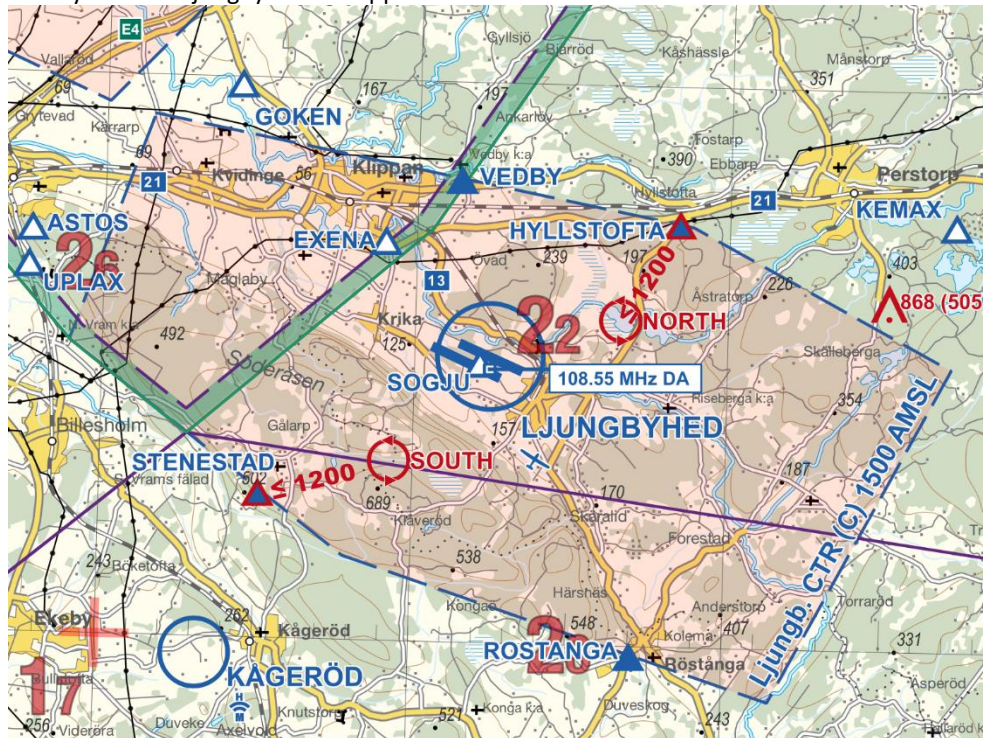
Punkten BJÖRKA har tagits bort och ersatts av TOLÅNGA. Dessa punkter ingår i in- och utflygningsproceduren för Sjöbo.



Aktiv från 2024-05-16 (rättat i uppdaterad karta tryckt september 2024)

VOR LJU borttagen

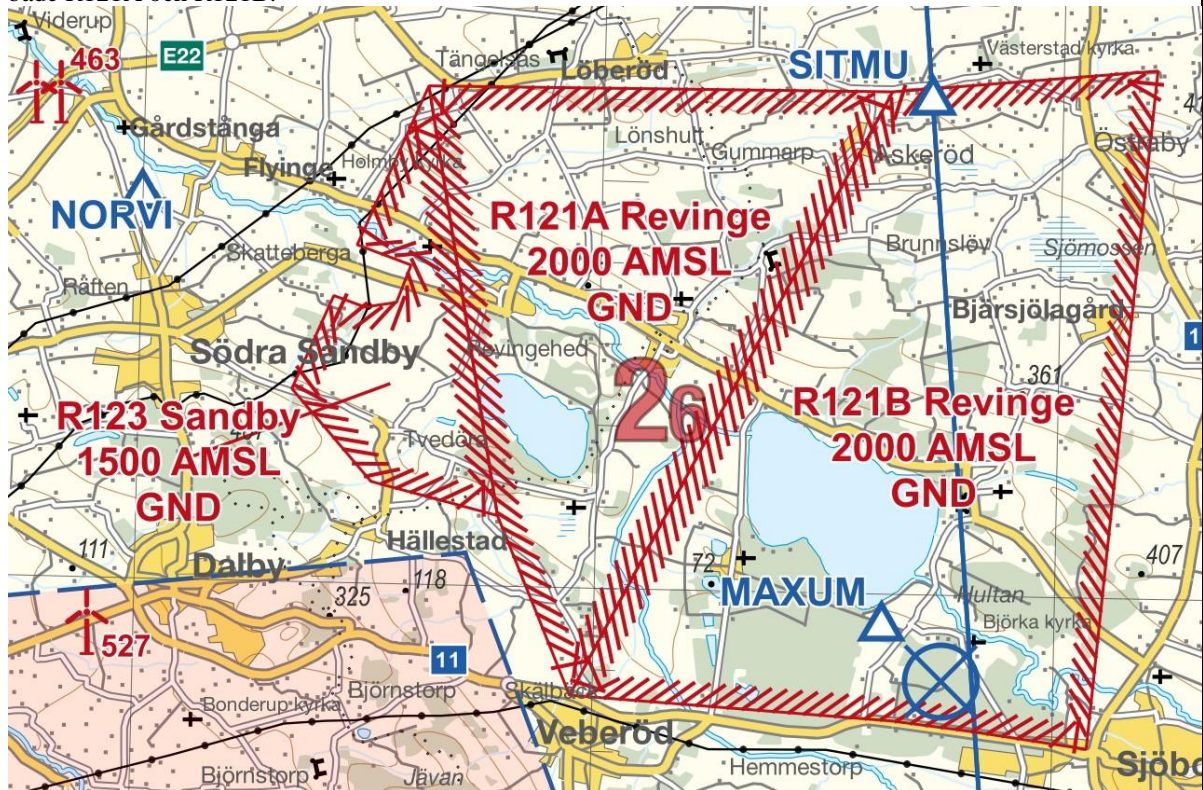
VOR-fyren LJU i Ljungbyhed har upphört.



Aktiv från 2024-11-28

R123 tillkommit + R121 ändrad höjd

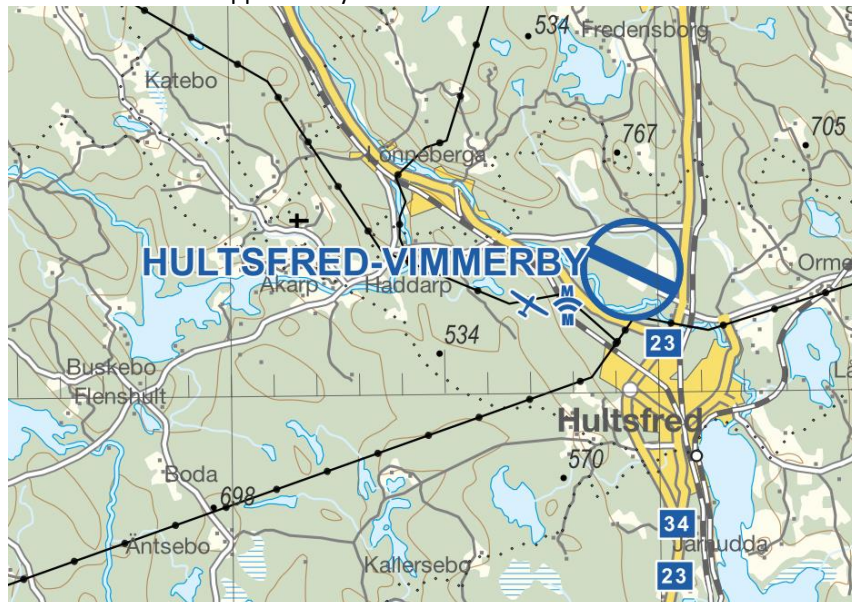
Område R123 Sandby har tillkommit väster om Revinge. Även R121 Revinge har ny övre höjd. Det gäller både R121A och R121B.



Aktiv från 2024-05-16 (rättat i uppdaterad karta tryckt september 2024)

D187 har tagits bort

Området D187 har upphör. Stryk det från kartan.



Aktiv från 2024-05-16 (rättat i uppdaterad karta tryckt september 2024)