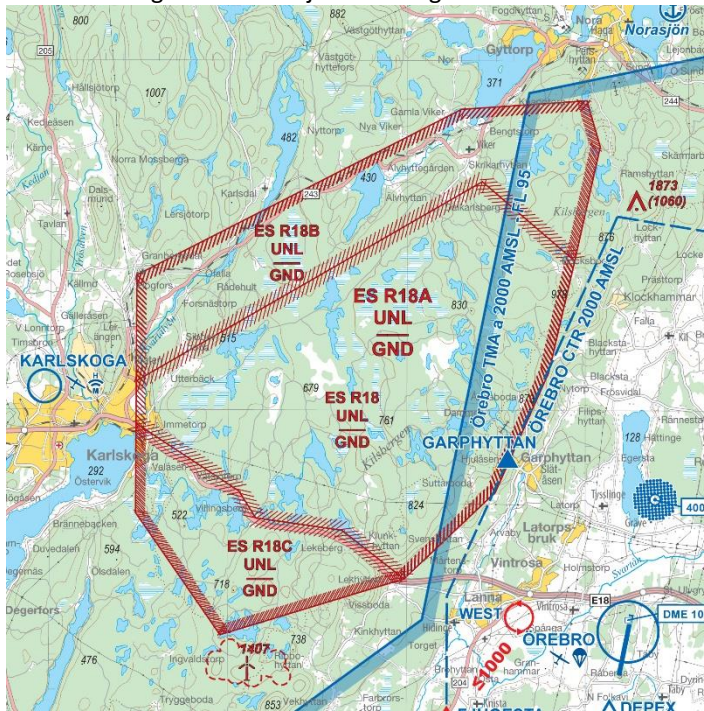


## Handrättning karta Göteborg/Värmland (TMA-3) tryckt april 2019

Denna handrättningslista korrigerar kända förändringar och fel i flygdata sedan kartan trycktes. Handrättningarna ska snarast föras in i kartan. Rapportera gärna eventuella felaktigheter eller förändringar i kartans geografiska område till [info@pilotshop.se](mailto:info@pilotshop.se)

### R18 – R-området har fått ny form och ny inre indelning

R18 har delats upp i fyra sektorer. En stor som kallas R18 och tre mindre tårtbitar som kallas A, B och C. Formen är något förändrad jämfört tidigare.



Aktivt från och med 2019-08-15